

- 12 **cara-Roadshow: exklusives Info-Event in Düsseldorf und Frankfurt**
- 35 **DDN.newsflash: Blitzinfo per E-Mail**
- 42 **Eröffnung: Zfx Fräszentrum München**
- 52 **UPDATE: Digitale Implantologie**
2. Symposium der Deutschen Gesellschaft für Implantologie
- 62 **Neue Kamera für das CAD/CAM-System CEREC**
- 75 **5 Freikarten für DENTRY – 2. DentalKongress Ruhr**

science

- 6 **Evaluation der Farbstabilität innerhalb eines monolithischen Vollkeramiksystems**
Christopher Igiel, Karl Martin Lehmann, Viktoria Zinser, Herbert Scheller



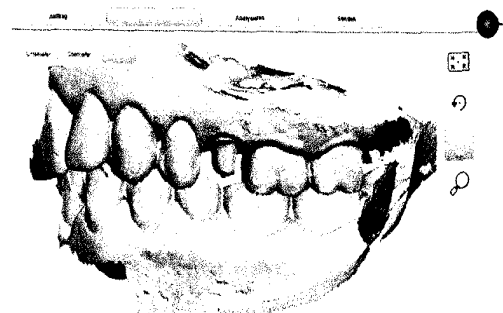
Berichtet wird von den ab sofort von 3Shape erhältlichen neuen Features in den Hard- und Software-Komponenten für Praxis und Labor sowie über die ab 2013 verfügbaren Neuentwicklungen.

- 14 **Erste Erfahrungen mit dem Intraoral-scanner cara TRIOS**
First experience with the intraoral scanner cara TRIOS
Christoph G. Liebig, Norbert Becker
- 26 **Langzeitprovisorischer Erhalt kompromittierter Zähne und Wurzeln mit dem CEREC-System**
Patrick R. Schmidlin

insider

- 36 **Zu Gast in Korschenbroich: Moderne Behandlungskonzepte im Rampenlicht**
- 46 **Ausblick 2013: Hier geht die Reise hin!**
3Shape Live-Event in Düsseldorf

Anhand eines Patientenfalles wird der Workflow bei Einsatz eines Intraoral-scanners beschrieben – von der Abdrucknahme in der Praxis über die Konstruktion im Labor bis zur Fertigung im Produktionszentrum.



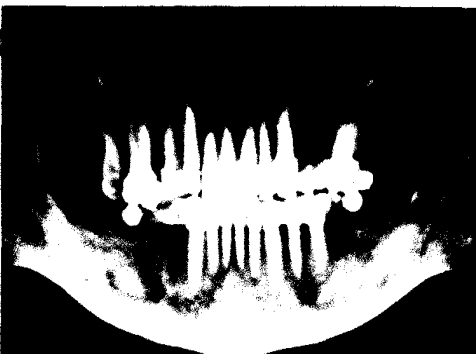
NEU

45 Per Toothscout zur passenden Zahnform

56 CAD/CAM-Produktion rund um die Uhr
Der cara Prozess im Fokus

background

- 64 Varianten der Implantationsplanung mithilfe der DVT
Variants of implant planning using CBCT
Susanne Voigt, Magdalena Friedrichs, Vincent Richter, Axel Bumann



Wissenschaftlich fundierte Kriterien sollen die Entscheidung für die computergestützte Implantationsplanung in der zahnärztlichen Praxis im Vergleich zu deren Ausgliederung an ein Diagnostikzentrum erleichtern.

portrait **NEU**

79 „Wo andere aufgeben müssen, setzen wir an!“
Das Fräszentrum für das Spezielle

82 Veranstaltungen

facts

- 3 Gastkommentar
89 Impressum
90 Fräszentren
Verzeichnis der Fräszentren in A, CH, D, E, GB, L und NL

Mit einem Kompass, der den einzelnen redaktionellen Beiträgen vorangestellt ist, möchte die Redaktion der DIGITAL_DENTAL.NEWS dem Leser einen Navigationservice bieten. Wohin die Lesereise geht, zeigen die Angabe zum **Autor** (Anwender, Wissenschaftler etc.) des Beitrags, **Status** (innovativ, aktuell etc.) des beschriebenen Produktes sowie zur **Kategorie** (Anwenderbericht, Studienergebnisse etc.) der Berichte.

Autor
Anwender
Status
Innovativ
Kategorie
Anwenderbericht