

Inhalt

Ausgabe 4 September 2012

AKTUELL

Kongress der European Society of Cardiology

- 6 Highlights vom ESC. Treffpunkt München, Europa
 - 7 Wichtige Daten für die Patientenversorgung. Negativstudie mit großem Nutzen für die Praxis
 - 10 Nachgefragt bei Prof. Stefan Anker, Berlin: Herzinsuffizienz. Neue Ansätze auf allen Ebenen
 - 11 Transplantationsmedizin: Tödliche Pauschalierung. Auch die Herzchirurgen melden sich zu Wort
 - 12 Herzinfarkte: Neue globale Definitionen. Iatrogener Zuwachs
 - 12 Deutsches Aortenklappenregister. TAVI mindestens so gut wie OP
 - 14 Erhöhtes Letalitätsrisiko. Cave: Chinin bei Wadenkrämpfen
 - 14 Update 2012. Neue europäische Leitlinien bei Vorhofflimmern
 - 16 PARAMOUNT und ALDO-DHF. Zwei Substanzen aussichtsreich bei diastolischer Herzinsuffizienz
- ### Jahrestagung der Amerikanischen Diabetesgesellschaft
- 17 ORIGIN-Studie. Basalinsulin zeigt „neutralen Effekt“ auf kardiovaskuläre Ereignisse
 - 18 Prävention mit „Fischöl“. Herztod kann nicht verhindert werden
 - 18 Verdacht vom Tisch. Kein Karzinomrisiko unter Glargin
 - 20 Nachgefragt bei Prof. Petra-Maria Schumm-Draeger: Wie verändert sich die Diabetes-Therapie nach der ORIGIN-Studie?
 - 21 Sport und Diät bei Prädiabetes. Frauen reduzieren langfristig ihr Sterberisiko, Männer nicht
 - 21 Typ-2-Diabetes in der Jugend. Rasche Krankheitsprogression, frühe Insulinpflicht
- ### Kongress der europäischen Nierenfachgesellschaften
- 22 Eine kardiovaskuläre Herausforderung. Chronische Niereninsuffizienz
 - 27 Wartezeiten im Schnitt fünf Jahre. Nierentransplantationen
- 24 EQUAL-Studie nimmt sich einer zentralen Frage an. Wann mit der Dialyse beginnen?
 - 26 Schlechter versorgt? CKD-Patienten haben höheres koronares Risiko als Diabetiker
 - 28 Recherchieren, informieren, fortbilden. eMed – das Wissens- und Servicepaket für Ärzte
 - 32 Kardiale Resynchronisationstherapie. Frauen profitieren stärker als Männer
 - 32 Essen als Diabetesrisiko. Beim Zucker geht es um die Wurst
 - 32 Hormonelle Verhütung. Herz- und Hirninfarktrisiko durch „Pille“ gering
 - 33 Gewürz gegen Zucker. Kurkumin kann Diabetes verhindern
 - 33 Angiotensin-2. Doppelte Wirkung auf Angiogenese
 - 36 **Lipidsprechstunde** 36-Jährige mit Kinderwunsch. Stellen hohe LDL- und HDL-Konzentrationen ein Problem dar?



© Sarah L. Pampel

Wir müssen leider draußen bleiben
Überfüllte Hörsäle beim ESC in München – Dank des hervorragenden wissenschaftlichen Programms **Seite 6**

Wenn nichts mehr läuft...▶

Chronische Nierenerkrankungen werden oft zu spät erkannt. Prognose: Schlechter als Darmkrebs

Seite 22



© Jochen Aumiller

Inhalt

- 38 **Hochdrucksprechstunde**
AA-Amyloidose. Patient mit
hypertensiver Entgleisung und
nephrotischem Syndrom

ORIGINAL- UND ÜBERSICHTSARBEITEN

Schwerpunkt Herzinsuffizienz

- 40 Standards und Innovationen 2012.
Medikamentöse Herzinsuffizienz-
therapie
Ulrich Hofmann & Georg Ertl
- 43 CME-Fragen zum Schwerpunkt
- 45 Patienten mit Herzinsuffizienz.
Neue Aspekte der kardialen Resyn-
chronisationstherapie (CRT-D)
Jens Kreuz & Jörg Otto Schwab
- 50 Ein Update. Herztransplantation
2012
Thomas Pühler et al.
- 55 Rekonstruktion oder Ersatz der
Mitralklappe: Pro Intervention
Christoph Hammerstingl
- 58 Rekonstruktion oder Ersatz der
Mitralklappe: Pro Chirurgie
Wolfgang Schiller et al.
- 62 **Original- und Übersichtsarbeiten**
T-Inversionen. Seltene Ursachen
primärer Repolarisationsstörungen
des EKG
Siegfried H. Recke
- 68 **Der interessante Fall**
Verdacht auf arrhythmogene rechts-
ventrikuläre Kardiomyopathie. Ist
hier ein Schwangerschaftsabbruch
indiziert?
Peter Stiefelhagen

AUS DER INTERNATIONALEN LITERATUR

- 70 **Neurologie**
Ischämischer Schlaganfall. Von
der Thrombolyse könnten mehr
Patienten profitieren
- 71 **Hypertonie**
Diabetes und Hypertonie. Lohnt
sich strengere Blutdruckeinstellung
doch?
- 72 **Kardiologie**
Auch Frauen sind gefährdet. Stress
im Beruf als kardiovaskulärer Risiko-
faktor
- 72 **Angiologie**
Tiefe Beinvenenthrombosen.
Sterberisiko noch viele Jahre
später erhöht

CARDIOVASC
www.cardiovasc.de

- 74 **Kardiologie**
Diagnostik bei akutem Thorax-
schmerz. CT ist hier keine Routine-
untersuchung
- 75 **Adipositas**
Kampf gegen die Adipositas. Be-
achtliche Gewichtsabnahme mit
Antidiabetikum
- 76 **Kardiologie**
Höhere Mortalität bei diastolischer
Dysfunktion. Echokardiografie er-
laubt Aussagen über die Prognose

RUBRIKEN

- 77 **Pharmaforum**
- 88 **Nachrichten aus den wissen-
schaftlichen Gesellschaften und
Stiftungen**
- 89 **Impressum**

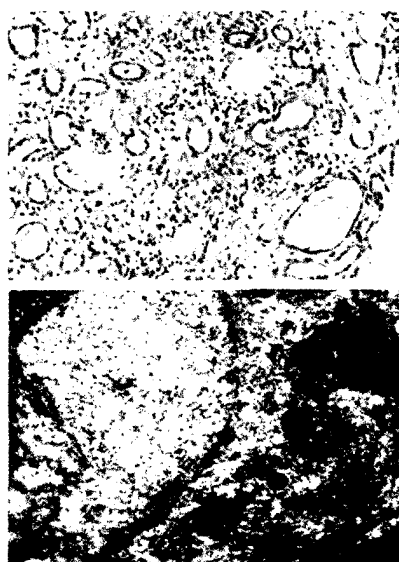
Titelbild
ZEPHYR / SPL / Agentur Focus, Sarah L. Pampel,
istockphoto – thinkstock, Jochen Aumiller

jobcenter-medizin.de

Hypertensive Entgleisung und nephrotisches Syndrom ▶

Besteht der Verdacht auf eine
Amyloidose, ist letztlich nur eine
Gewebebiopsie beweisend
Seite 38

© Kerstin Amann



Mitralkappeninsuffizienz bei Herzinsuffizienz

Die Fachleute sind uneins: Sind
interventionelle Techniken besser
oder chirurgische wie z.B. Reduktions-
anuloplastik

Seite 55