

## NACHRICHTEN

## 6 Buch des Monats

## POLITIK

## 14 Aus den Verbänden

15 Erbitterter Streit um den letzten Weg  
Gegen das Sterbehilfe-Gesetz hagelt es Kritik

18 Diffamierungskampagne gegen Ärzte  
Das Klima ist auf lange Zeit vergiftet

## JUNGE ÄRZTE

## 21 Lohnendes Praxismarketing

Online-Maßnahmen richtig messen

## 24 Und das ist erst die Halbjahresbilanz ...

Bereits 18.139 Einsätze der rot-weißen Luftretter im Jahr 2012

## FRAUEN &amp; MEDIZIN

## 25 Mikwe ist mehr als ein Bad: Ganz rein – jüdische Frauenbäder

## 26 Akute Herzinsuffizienz

Unterschiedliche Behandlung von Männern und Frauen

## WIRTSCHAFT

## 28 Herr Zdarta beantwortet aktuelle Fragen: Für Ihre wirtschaftliche Praxis

30 Dread Disease-Versicherung: Vorsorge für schwere Krankheiten  
Ärztliche Partnerschaften – gegenseitige Haftung

## ABRECHNUNGSTIPPS

## 34 EBM: Präoperative Untersuchungskomplexe

Gesonderte Vergütung und Abrechnung

## 35 GOÄ: „Außerhalb der Sprechstunde“

Zuschlag A für Leistungen zur Unzeit

## 39 IGeL: Antworten auf die häufigsten Fragen

## FORUM

40 Terminvorkündigung: Bundeshauptversammlung 2012  
Landeshauptversammlung der Landesgruppe Nordrhein

## 41 Verstärkung gesucht?

Jetzt Merkblatt zur Anstellung ärztlicher Mitarbeiter bestellen

Bestandsaufnahme: Symposium zur Bedarfsplanung in Berlin  
Landeshauptversammlung der Landesgruppe Saarland

## 42 Service: Jetzt Merkblatt „Privatliquidation“ bestellen

IGeL: Guter Rat für Ärzte und Patienten

## 43 Praxisbörse

## RECHT

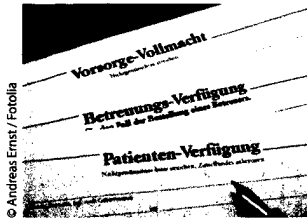
## 44 Fragen an die Expertin

Arzneimittel verschenken? /

Kriterien einer Gemeinschaftspraxis erfüllt?

## Zertifizierte Fortbildung

## 45 Bluthochdruck und kardiovaskuläre Begleiterkrankungen



Seite 15

Beim Thema „Sterbehilfe“ scheiden sich die Geister. Wird, wie von Leutheusser-Schnarrenberg initiiert, die „gewerbsmäßige, auf Gewinnerzielung ausgerichtete Hilfe zum frei verantwortlichen Suizid“ strafrechtlich verboten werden und die „Sterbehilfe“ durch Nahestehende straffrei sein, ohne dass die zur Aktion führenden Motive geprüft werden? Ein Gesetz, das mehr Fragen aufwirft als klärt.

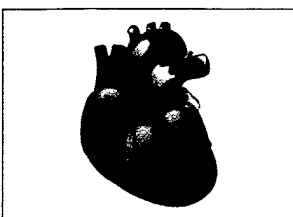


Seite 30

Was passiert, wenn der ärztliche Partner in einer Berufsausübungsgemeinschaft oder im Medizinischen Versorgungszentrum wegen schwerer Erkrankung ausfällt? Da die Beteiligten solcher Partnerschaften füreinander haften, ist eine gegenseitige Absicherung – von Anfang an – wichtig.

Seite 45

Bluthochdruck ist ein unabhängiger Risikofaktor für das Auftreten von kardiovaskulären Erkrankungen wie KHK oder Schlaganfall. Darüber hinaus werden die Nieren geschädigt und die Inzidenz des Typ-II-Diabetes mellitus verdoppelt.



**DIABETES in der Praxis**

- 52 FELINA berichtet: **Mein Job als Diabetikerwarnhund**
- 53 Erhöhen das Diabetesrisiko: **Psoriasis und Rauchen**  
**Nationale VersorgungsLeitlinie „Therapieplanung bei Typ-2-Diabetes“**

**MEDIZIN SPEZIAL**

- 54 Das Frakturrisiko bei Osteoporose minimieren  
**Ergebnisse und Erkenntnisse aus dem Kinzigtal**

**SCHMERZ**

- 59 Berührungspunkte in Diagnostik und Therapie  
**Darm und Rheuma**
- 61 **Schmerztherapieführer 2012 erschienen**  
**Deutscher Schmerkkongress: „Schmerz bewegt“**

**PHARMA-REPORT**

- 63 Funktionelle Herzrhythmusstörungen  
**Ergänzende bilanzierte Diät mit ...**
- 64 Gefäße, Herz und Nerven  
**Benfotiamin schützt Diabetiker**
- 65 Neue Daten zur Therapie neuropathischer Schmerzen  
**Fixkombination: Starke Schmerzreduktion und hohe Lebensqualität**
- 66 Patientenorientierte Therapie bei mittelschwerer Depression  
**Schwierig, aber durchaus machbar!**
- 70 Aktive Prophylaxe der atopischen Dermatitis ist möglich  
**Zeitfenster zur Immunprogrammierung nutzen**
- 71 Blutdruck stark senken und gesünder leben  
**Hypertonie multimodal therapieren**  
Zartfühlende Maßnahmen bei Stress  
**Die Selbstregulation des Körpers wiederfinden**
- 72 Aktueller Stellenwert von Dronedaron  
**Update antiarrhythmische Therapie bei Vorhofflimmern**

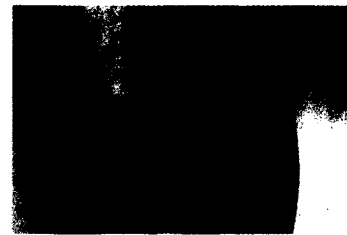
**IN|ZUKUNFT**

- 75 **Neues aus Forschung und Wissenschaft**

**PHARMA-News ab Seite 77**

**KREUZ & QUER Seite 82**

**Verlosungsaktion „Schatzkästchen“**  
**Genießer-Tee von Sidroga für jede Gelegenheit**  
Impressum



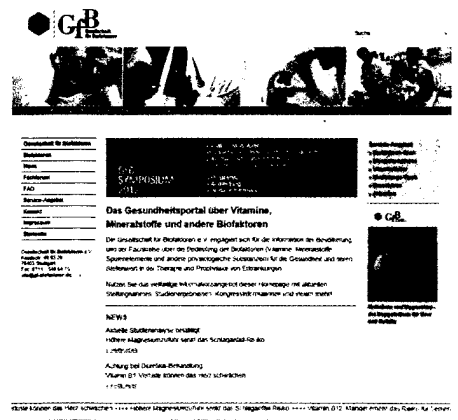
© Gaubitz

Seite 59

**Darm und Rheuma:** Darmbeschwerden treten bei Menschen mit entzündlich-rheumatischen Erkrankungen oder Arthrosen nicht selten auf. Sie können Ausdruck einer Nebenwirkung von Medikamenten sein; andererseits kann sich auch die rheumatische Grunderkrankung im Verdauungstrakt manifestieren.

**SITE DES MONATS**

[www.gf-biofaktoren.de](http://www.gf-biofaktoren.de)



Eine neue Homepage der Gesellschaft für Biofaktoren (GfB) bietet fundierte Informationen über den Stellenwert von Mikronährstoffen in Prävention und Therapie und präsentiert Daten zu wichtigen Biofaktoren, wie zu Vitaminen, Mineralstoffen und Spurenelementen. Das neue Portal bietet zudem einen Überblick über die Risikogruppen für Mangelerscheinungen, zur Diagnostik und zu den Folgen eines Mangels an Mikronährstoffen sowie über den Stellenwert der physiologischen Substanzen in der Prävention und Therapie chronischer Erkrankungen. Dabei schlägt das Webangebot eine Brücke zwischen Wissenschaft und Praxis: Besucher finden im Fachportal Berichte über die neuesten Erkenntnisse aus der Vitaminforschung, fachliche Stellungnahmen vom wissenschaftlichen Beirat der GfB und Hinweise auf Kongresse, die für die Biofaktorenforschung und -anwendung relevant sind. Gleichzeitig vermittelt die Seite viele praxisnahe Informationen und Tipps – sowohl für gesundheitsbewusste Laien als auch für Fachkreise.