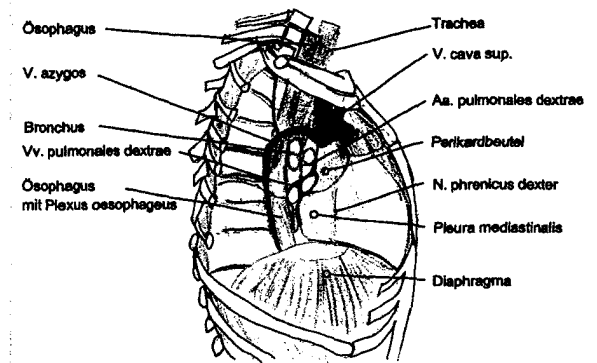


- 1 Editorial
- 4 **Originalia** Simon Sidler  
Wie denken die Finger? Unbewusstes Denken als eine Grundlage der Intuition
- 10 **Originalia** Andreas J. Risch  
Metaphern für Gesundheit – Gesundheit als Metapher
- 15 **Originalia** Marion Raab, Lutz M. Scheuerer  
Funktionsstörungen des Ösophagus und des gastro-ösophagealen Übergangs: Anatomie und Pathomechanismus
- 21 **Praxis & Technik** Lutz M. Scheuerer, Marion Raab  
Funktionsstörungen des Ösophagus und des gastro-ösophagealen Übergangs: Techniken zur Behandlung
- 24 **Interview**  
Jane Stark über die biografischen Quellen der Osteopathie
- 28 **Originalia** Christian Hartmann  
Osteopathie und Wissenschaft:  
Körperwahrnehmung durch innere und äußere Afferenzen
- 31 **Bericht**  
WSO feiert 20-jähriges Bestehen mit Sommerfest und Sommerakademie
- 32 **Literatur**  
– Überblick über Bücher für Neueinsteiger in die Osteopathie – parietaler Bereich  
– Systemische Medizin Erich Würh  
– Praxisbuch Myofascial Release Carol J. Manheim  
– Faszieln Serge Paoletti  
– Myofasziale Schmerzen und Triggerpunkte Peter Reilich, Christian Gröbli, Jan Dommerholt (Hrsg.)
- 37 Termine
- 40 Verbände und Gesellschaften
- 48 Impressum

Diskursives analytisches Denken gilt in der westlichen Kultur, insbesondere in der Wissenschaft, als der einzig gangbare Weg zur Erkenntnis. Dieser Meinung stellt **Simon Sidler** in seinem Artikel Studien gegenüber, die den Anteil des Unbewussten an unserer Denkarbeit nachweisen, und beschreibt neurologische Verarbeitungsprozesse, die Sutherland und seine viel zitierte Metapher "with thinking fingers" in ein neues Licht rücken.  
Seite 4

Osteopathisches Denken, Sprechen und Handeln werden stark von den philosophischen Grundprinzipien beeinflusst, wie sie von A.T. Still, J.M. Littlejohn und W.G. Sutherland geprägt wurden. Aber ist das Verständnis von Gesundheit und Krankheit seither gleich geblieben? **Andreas J. Risch** untersucht mit einer Metapheranalyse die Sprache und die verwendeten Metaphern der Osteopathen heute.  
Seite 10



Sodbrennen, Schluckbeschwerden und Verdauungsprobleme sind Beschwerden, die auf eine Hypomobilität der Thoraxorgane zurückzuführen sein können. **Marion Raab** und **Lutz Scheuerer** zeigen in ihrem ersten Artikel den Pathomechanismus auf und erläutern detailliert die Anatomie des Ösophagus und der ihn umgebenden Strukturen. Im zweiten Artikel stellen sie Tests und Techniken vor, mit denen Restriktionen Funktionsstörungen im Bereich des Ösophagus behandelt werden können.  
Seite 15 und Seite 21



Die Inselregion im Gehirn generiert aus äußeren und inneren Afferenzen sowohl eine Körperrepräsentation als auch eine Art Raumrepräsentation. **Christian Hartmann** erläutert die Bedeutung dieser Region für die Körperwahrnehmung und die sich daraus ergebenden Konsequenzen für die Osteopathie.  
Seite 28

Online unter [www.sciencedirect.com](http://www.sciencedirect.com)

 ScienceDirect