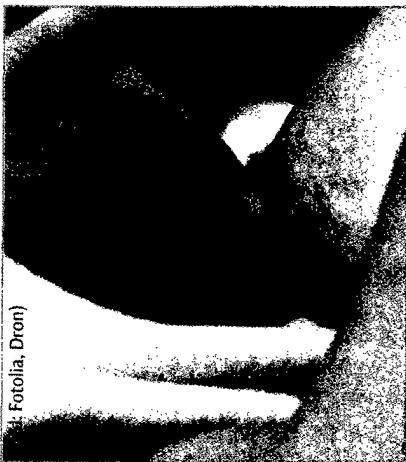


Inhalt

1 · 2012

- 5 **Asthmaprvention**
Stillen schützt Kinder bis zum 6. Lebensjahr
- 6 **Mukoviszidose**
Trotz Früherkennung keine verbesserte Lungenfunktion
- 7 **Akute lymphoblastische Leukämie**
Innovation in der Behandlung:
orale Suspension in Europa zugelassen
- 8 **Typ-1-Diabetes**
Bessere Behandlungsergebnisse bei Kindern und Jugendlichen
- 9 **Typ-2-Diabetes**
Westliche Ernährungsmuster in der Adoleszenz
erhöhen Erkrankungsrisiko
- 10 **CT-Lungenangiografie bei Kindern**
Lungenembolie bei bekannten Risikofaktoren diagnostizierbar?
- 11 **Purpura fulminans**
Therapie bei schwerem angeborenem Protein-C-Mangel
- 12 **Intrauterine und neonatale Komplikationen**
Hohes Risiko für Langzeitfolgen
- 13 **AIT beim Neugeborenen**
Alloimmunthrombozytopenie durch niedrig-avide
HPA-1-Antikörper
- 14 **Zerebraldiagnostik bei Neugeborenen**
Neue sonografische Normwerte zur Einschätzung
der Ventrikelgröße
- 15 **Rotavirus-Schutzimpfung**
Prävention nur möglich durch Umsetzung der Impfpfhlung
- 16 **Masern, Mumps, Röteln und Varizellen**
Aktuelle Impfpfhlung wird in der Praxis gut umgesetzt
- 17 **Influenza-A/H1N1-Impfung**
Immunsupprimierte Kinder nur bedingt geschützt
- 18 **Hämolytische Anämie beim Feten und Neugeborenen**
Entwicklungsneurologisches Outcome nach IUT
- 19 **Fetale Herzfehlbildungen**
Welcher Schallkopf ist am besten geeignet?





Diese Publikation enthält Beiträge, die auf Unternehmensinformationen basieren. Einzelne Beiträge sind ganz oder teilweise von einem Unternehmen gesponsert und sind separat gekennzeichnet.

- 20 Folsäure und Vitamin B12 bei Schwangeren**
Wirkung hoher zirkulierender Mengen auf den Nachwuchs
- 21 Säuglingspflege – Geborgenheit für Eltern und Kind**
Tägliches Reinigungsritual kann Bindung fördern
- 22 Bestimmung des Knochenalters bei Kindern**
DXA vs. klassische Röntgendiagnostik
- 23 Strahlenbelastung im Kindesalter**
Erhöhte Exposition strahlensensibler Organe bei häufigen CT
- 24 MRT bei Frühgeborenen**
DEHSI der weißen Substanz haben keinen Krankheitswert
- 25 ADHS**
Einfluss von Medikamenten auf Herzfrequenz und Blutdruck bei Kindern
- 26 ADHS**
Frühe Risikofaktoren wirken bis ins Erwachsenenalter
- 27 Chronische Müdigkeit bei Jugendlichen**
Durch Internet-gestütztes Programm verbessert
- 28 Unterernährung im Kleinkindalter**
Persistieren mangelbedingte Aufmerksamkeitsdefizite bis ins Erwachsenenalter?
- 29 Wachstumsstörungen**
Zeitgemäß therapieren
- 30 Bipolare Störung**
Welche Ersttherapie bei Kindern und Jugendlichen?
- 32 Kindesmisshandlung**
Langzeitfolgen bei gesunden Personen nachweisbar
- 33 Typ-2-Diabetes in der Jugend**
Kein zusätzlicher Grund zur Depression
- 34 Reaktive Bindungsstörungen**
Heimkinder werden in Pflegefamilien wieder zutraulicher
- 35 Psychopathologie**
Alle Erkrankungen der Eltern sind relevant für erhöhtes Risiko der Kinder
- 36 Allergien**
Ist durch Omega-3-Fettsäuren die Rate senkbar?