

DMW

Deutsche
Medizinische Wochenschrift

Seiten 1667 – 1718 • 137. Jahrgang

34/35 | 24 · 8 · 2012



Ein neues – noch nicht offiziell zugelassenes – Therapie-schema bestehend aus einer Einzeltablette könnte eine geeignete Erstlinientherapie für Patienten mit einer HIV-Infektion sein (s. S. 1673).

1669 Zu diesem Heft

Aktuelles – kurz berichtet

- 1673 *Infektiologie – Pharmakologie*
Einzeltablette gegen HIV: neues Kombinationspräparat verbessert Therapie
- 1674 *Pneumologie*
ARDS: Berlin-Definition sagt Mortalität besser vorher
- 1674 *Kardiologie*
Vorhofflimmern: Rhythmus- oder Frequenzkontrolle?
- 1675 *Kurzmitteilungen*
– Meta-Analyse: Mehr kardiovaskuläre Ereignisse bei Schichtarbeitern
– BRAF-mutiertes Melanom: Dabrafenib verbessert progressionsfreies Überleben

Hinterfragt – nachgehakt

- 1676 Lieferengpässe bei Arzneimitteln – ein globales Problem
Shortage of prescription drugs – a global problem

Aus der Cochrane Library – für die Praxis

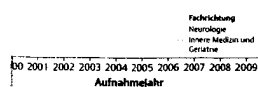
- 1678 *Diabetologie*
Typ-2-Diabetes: Welches Langzeitinsulin ist besser?
Type 2 diabetes: Which long-acting insulin should be preferred?
- 1679 *Aus der Cochrane Library – kurz berichtet*
– HER2-positives Mammakarzinom: Trastuzumab verbessert Überleben
– Bronchialkarzinom: Welche Therapie hilft im Falle einer Obstruktion der Vena cava superior?

Referiert – kommentiert

- 1680 Darmkrebsprävention: Wie effektiv ist die Screening-Sigmoidoskopie?
Kommentar: Die Sigmoidoskopie ist auch bei uns reif für das Darmkrebscreening

Originalarbeit | Original article

- 1683 **Titelthema** **Liegezeit von Patienten mit ischämischem Hirninfarkt: 10-Jahres-Trends und Analyse der Einflussfaktoren**
Length of hospital stay of patients with ischemic brain infarction: trends over 10 years and analysis of influencing factors
M. Unrath, M. Kalic, K. Berger
- 1689 Exzess-Letalität und -Verweildauer durch Blutstrominfektionen mit multiresistenten Erregern in Deutschland
Excess mortality and prolongation of stay due to bloodstream infections caused by multiresistant pathogens in Germany
P. Gastmeier, F. Schwab, E. Meyer, C. Geffers



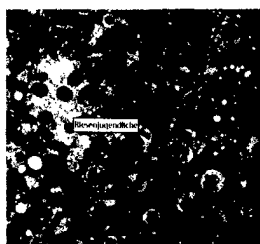
Entwicklung der medianen
Liegezeit in Tagen
(s. S. 1685).

DMW

Deutsche
Medizinische Wochenschrift

34/35 | 24. 8. 2012

Seiten 1667 – 1718 • 137. Jahrgang



Zytologie des Knochenmarks
(s. S. 1695).



Titelbildvorlage:

Symbolbild

(Thieme Verlagsgruppe,
Fotograf: Thomas Möller).

Kasuistik | Case report

1693 **Titelthema** **Ausgeprägte Trizytopenie mit Ikterus bei einer 66-jährigen Patientin**

Pronounced pancytopenia with concomitant jaundice in a 66-year-old woman

V. Kächele, W. Schneider-Kappus, M. Bommer

Mediquiz

1697 77-jähriger Patient mit ungewöhnlichem 24-Stunden-Blutdruckprofil

77-year-old patient with unusual 24-hour blood pressure profile

S. Kücükköylü, O. Vonend, L. C. Rump

Aktuelle Diagnostik & Therapie | Review article

1701 **Titelthema** **Perioperatives Medikamentenmanagement**

Perioperative medication management

B. Gschiel, G. Fritsch, M. Bock

DMW Falldatenbank | Case report

1705 Schwere Blutungen bei einer Patientin mit

metastasierendem Kolonkarzinom – Fall 8/2012

Severe hemorrhage in a patient with metastatic colorectal cancer – case 8/2012

M. Örgel, M. Horger, R. Kurth, L. Kanz, K. Jaschonek, F. Mayer, H.-G. Kopp

Übersicht | Review article

1706 **Titelthema** **Lebensstil als Medizin**

Lifestyle as medicine

M. Sagner

1673 **Erratum**

1715 **Kongresskalender**

1716 **Personalia**

1717 **Impressum**