



© Frog 974 / Fotolia

Seite 13

Ein kurzer Blick über den „Großen Teich“ beweist: Für das Funktionieren von Gesundheitssystemen ohne solidarische Absicherung aller Bürger sind **Stiftungen unverzichtbar**. Auch Deutschland war bis zum 2. Weltkrieg ein Land voller Stiftungen. Sie haben bis heute einen erheblichen Anteil am gesellschaftlichen Leben.

© Pelicher / Fotolia



Seite 19

Wer eine Lebens- oder Krankenversicherung neu abschließen will, tut gut daran, schnell zu handeln. In bestimmten Fällen lässt sich mit einem Vertragsabschluss noch in diesem Jahr Geld sparen. Denn ab 21.12.2012 dürfen die Versicherer bei der Kalkulation von Personenversicherungen **nicht mehr zwischen den Geschlechtern unterscheiden** – es gelten so genannte Unisex-Tarife.

© Freshidea / Fotolia



Seite 29

Heute ist die Erkennung der Alzheimer Demenz bereits in sehr frühen Stadien möglich. Bei der medikamentösen Therapie gibt es eine große Anzahl vielversprechender, neuer kausaler Therapieansätze.

NACHRICHTEN

6 **Buch des Monats**

POLITIK

- 10 **Aus den Verbänden**
- 11 **Anstrengender Traumberuf
Ärztemonitor liefert Stimmungsbild**
- 13 **Wer stiftet Gesundheit?
Was bedeuten Stiftungen für das Gesundheitswesen?**

JUNGE ÄRZTE Seite 16

FRAUEN & MEDIZIN

- 17 **Ein Streifzug durch die Psychiatrie
Von der wahnsinnigen Weiblichkeit zur Depression**

WIRTSCHAFT

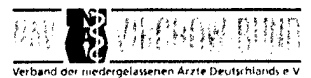
- 19 **Neue „Unisex-Tarife“
Preisvorteile schnell nutzen**

ABRECHNUNGSTIPPS

- 22 **EBM
Erbrachte Leistungen dokumentieren: Conditio sine qua non!**
- 23 **GOÄ
Die Leistungen im Überblick: Spirometrie bei Privatpatienten**
- 24 **IGeL
Wo sich IGeL und GKV abgrenzen:
Grenzen der GKV-Leistungspflicht**

FORUM

- 25 **Vergiftetes Angebot
Klinikzuweisungen durch Krankenkassen entmündigen Patienten
BGH stärkt Freiberuflichkeit
Nagelprobe für die ärztliche Selbstverwaltung
Nachruf: Trauer um Dr. Alan John Rowe**
- 26 **Wirtschaftlichkeit in der Arztpraxis
Merkblatt zur Praxisliquidität jetzt bestellen
Landesgruppe Berlin/Brandenburg
Einladung zur Landeshauptversammlung**
- 27 **Praxisbörse**



RECHT

- 28 **Fragen an die Expertin
Fristlose Kooperationskündigung/
Ohne Überweisung: Entscheidung nach fachärztlichem Ermessen**

Zertifizierte Fortbildung

- 29 **Alzheimer Demenz**



DIABETES in der Praxis

- 36 Diabetes mellitus und Schlaganfall
Bedeutung als Risikofaktor und Richtlinien für die Sekundärprävention

MEDIZIN SPEZIAL

- 39 Neue Leitlinie der Europäischen Urologen-Gesellschaft
Männlicher Hypogonadismus
- 42 Kampf gegen Infektionen
Eine Vielzahl von Erregern steht auf der „Forschungsliste“

SCHMERZ

- 44 Ein neues Behandlungsprogramm
Schmerztherapie für geriatrische Patienten

FÜNF FRAGEN

- 48 ... zum Thema
Schlaganfallprophylaxe bei Vorhofflimmern



PHARMA-Report

- 49 Wirksame und zuverlässige Analgesie bei chronischen Schmerzen
Alles eine Frage der Galenik
- 50 Modernes Basalinsulin für Menschen mit Typ-2-Diabetes
Wirksamer und sicherer Start in die basale Insulintherapie bestätigt
- 52 Neuzulassung schützt ab dem ersten Lebensjahr
4-valenter Meningokokken-Konjugatimpfstoff
Thrombosemanagement
Bei älteren Patienten mit niedermolekularen Heparinen die Nieren schonen
- 53 Adipositas
Erfolgreiches Abnehmen beginnt im Kopf
- 54 Wundmanagement
Mit sanftem Débridement die Wundheilung fördern
Charta für mehr Patienten-Informationen bei Vorhofflimmern
Schlaganfallprophylaxe fördern

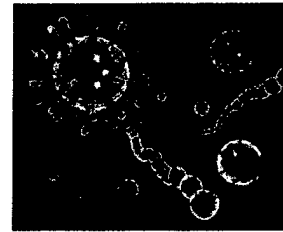
IN|ZUKUNFT

- 55 Neues aus Forschung und Wissenschaft

PHARMA-News ab Seite 56

KREUZ & QUER Seite 58

Thomas Frankenbach
Warum Läufer beharrlich sind und Surfer das Leben genießen
Was dein Sport über dich verrät
Impressum



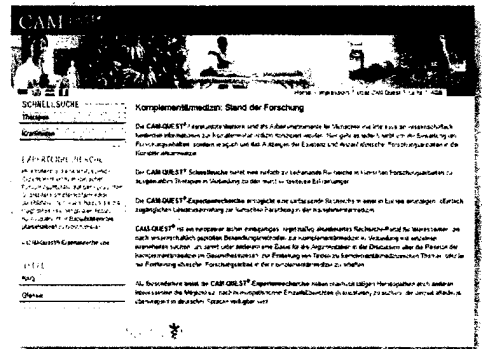
© pdsdesign / Fotolia

Seite 42

Influenza-A- und B-Viren, Adenoviren, Rhinoviren, Coronaviren, ECHO-Viren, Masern-Viren und auch das Respiratory-Syncytial-Virus (RSV) sind häufige **Verursacher von Atemwegsinfektionen**. Ihnen gilt ein besonderes Interesse der Infektionsforscher. Bei unklarem Befund sollte man aber auch an eher exotische Erreger denken.

SITE DES MONATS

www.cam-quest.org



Das Internetportal CAM-Quest* liefert Studien aus der klinischen Forschung zur Komplementärmedizin und richtet sich an interessierte Wissenschaftler, Ärzte, Politiker und Patientenorganisationen. Auf dem Portal sind rund 16.000 Originalarbeiten verzeichnet, der Datenpool wird regelmäßig aktualisiert. Bei der Recherche nach klinischen Forschungsarbeiten zu ausgewählten Therapien für die meist verbreiteten Erkrankungen in der Komplementärmedizin kann sich der Nutzer in einem Kategoriensystem von Therapien oder Krankheiten orientieren, Synonyme werden bei der Suche berücksichtigt. Ebenso lässt sich der gewünschte Studientyp eingrenzen, zum Beispiel lassen sich nur randomisierte kontrollierte Therapiestudien anzeigen. Als Ergebnis liefert CAM-Quest* eine Literaturliste mit allen bibliografischen Angaben zu den Original-Veröffentlichungen. Falls vorhanden, lassen sich Kurzzusammenfassungen (Abstracts) der gefundenen Studien direkt anzeigen. Ergänzend erläutert ein Glossar die wichtigsten Begriffe aus der Komplementärmedizin.

ERRATUM: In der Ausgabe 6.2012 ist versehentlich der Link zur „Website des Monats“ 5.2012 stehen geblieben. Richtigter Link: www.androgen-arena.de