

For cover picture:  
please see article on pages 225–235

**177 U. Fritz**

What's new on the dental scene? Browsing through the dental literature

## Original articles

---

**184 S. Reimann, J. Mezey, N. Daratsianos, A. Jäger, C. Bourauel**

The influence of adhesives and the base structure of metal brackets on shear bond strength

**194 M. Knösel, L. Forslund, K. Jung, D. Ziebolz**

Efficacy of different strategies in protecting enamel against demineralization during fixed orthodontic treatment

**204 B. Koos, J. Höller, C. Schille, A. Godt**

Time-dependent analysis and representation of force distribution and occlusion contact in the masticatory cycle

**215 D. Verma, T. Peltomäki, A. Jäger**

Predicting vertical growth of the mandibular ramus via hand–wrist radiographs

**225 J. Vu, H. Panchez, R. Schwestka-Polly, D. Wiechmann**

Correction of Class II, Division 2 malocclusions using a completely customized lingual appliance and the Herbst device

**236 R. Bennemann, M. Baxmann, L. Keilig, S. Reimann, B. Braumann, C. Bourauel**

Evaluating miniscrew position using orthopantomograms compared to cone-beam computed tomography

**248 Erratum**

**249 Letter to the editor**

## Information

---

250 DGKFO Announcement

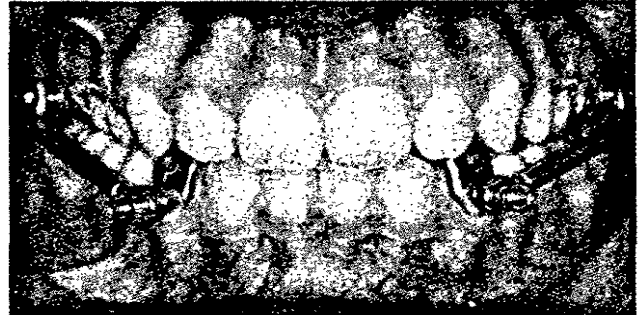
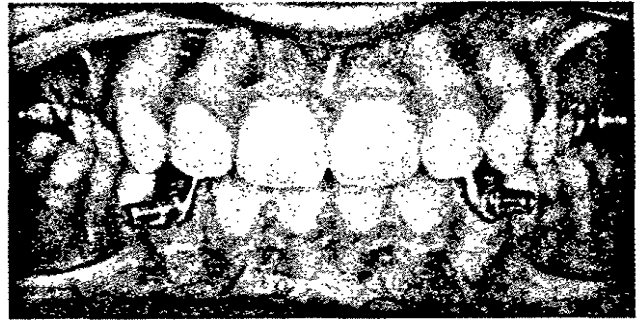
250 Obituaries

251 Personalia

251 Meetings

**DGKFO**

Deutsche Gesellschaft für Kieferorthopädie



Zum Titelbild siehe Beitrag  
auf Seite 225–235

- 177 U. Fritz**  
Neues aus der Zahnheilkunde

## Originalarbeiten

---

- 184 S. Reimann, J. Mezey, N. Daratsianos, A. Jäger, C. Bourauel**  
Der Einfluss des Adhäsivs und der Basisstruktur von Metallbrackets auf die Scherhaftfestigkeit
- 194 M. Knösel, L. Forslund, K. Jung, D. Ziebolz**  
Effizienz verschiedener Strategien zum Demineralisationsschutz während der Multibracket-Behandlung
- 204 B. Koos, J. Höller, C. Schille, A. Godt**  
Zeitabhängige Analyse und Darstellung von Kraftverteilung und Kontakten der Okklusion im Kauzyklus
- 215 D. Verma, T. Peltomäki, A. Jäger**  
Die Prognose des vertikalen Wachstums des Ramus mandibulae mit Hilfe von Handröntgenaufnahmen
- 225 J. Vu, H. Pancherz, R. Schwestka-Polly, D. Wiechmann**  
Die Korrektur der Klasse-II/2-Anomalie mit einem vollständig individuellen lingualen Behandlungssystem und der Herbst-Apparatur
- 236 R. Bennemann, M. Baxmann, L. Keilig, S. Reimann, B. Braumann, C. Bourauel**  
Beurteilung der Position von Minischrauben per Orthopantomogramm im Vergleich zur digitalen Volumentomographie

**248 Erratum**

**249 Leserbrief**

## Informationen

---

- 250 Ausschreibung  
250 Nachruf  
251 Personalia  
251 Tagungen