

Panorama

8 Nachrichten aus Medizin und Politik

Im Blickpunkt

12 **Schärfere Kontrollen gefordert**  
Wie riskant sind Hüftprothesen aus Metall?

Fortbildung

16 **Literatur kompakt**

22 **Axiale Funktionsaufnahmen erleichtern die Wahl der optimalen Behandlung**  
Minimalinvasive Therapie von Verletzungen des Schulterergelenks  
*M. Tauber*

28 **Begutachtung osteochondraler Schäden am oberen Sprunggelenk**  
Osteochondrosis dissecans – Schadenanlage oder Unfallfolge?  
*H. Hempfling*

34 **Basismittel der Schmerztherapie in der Diskussion**  
Wie sicher ist Paracetamol?  
*Autor*

35 **Rätselhafte Pathogenese, stadienhafter Verlauf**  
Tendinosis calcarea: am stärksten schmerzt die Resorptionsphase  
*P. Magosch, S. Lichtenberg, P. Habermeyer*

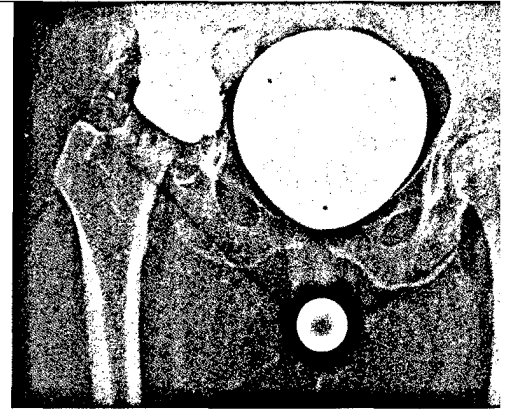
41 **Coxarthrosen sind häufige Thalidomid-Spätschäden**  
Endoprothesen für Contergan-Opfer: primär voll belastbare Modelle wählen  
*K. M. Peters, M. Schnabel*

44 **Schonen der Wachstumsfugen ist von zentraler Bedeutung**  
Vordere Kreuzbandrupturen bei Kindern: Optionen für die operative Therapie  
*E. O. Münch*

47 **Basiswissen aufgefrischt**  
Akuter Rückenschmerz  
*A. Werber, M. Schiltendorf*

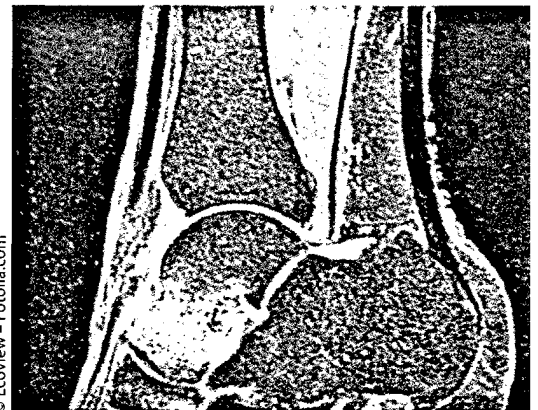
51 **CME: Unspezifische Symptome erschweren die frühe Diagnose**  
Stressfrakturen: Diagnose und Therapie  
*J. Brüntrup*

55 **CME-Fragebogen**



12 **Metall-Metall-TEPs: Experten nehmen Stellung zu Gefahren**

Frühe Abnutzung, erhöhte Krebsgefahr: Hüft-TEPs aus Metall-Metall-Gleitpaarungen sind ins Gerede gekommen. O&R hat Experten gefragt, wie sie die Risiken einstufen.



51 **CME: Stress als Knochenbrecher**

Dass Knochen als Reaktion auf Stress brechen können, hat der preußische Militärarzt Breithaupt schon anno 1855 erkannt. Unsere CME erläutert, wie Ermüdungsfrakturen mit den Mitteln der modernen Medizin diagnostiziert und therapiert werden.

Wie Sie uns erreichen

Redaktion

Dr. med. Brigitta Schneider  
E-Mail: brigitta.schneider@springer.com  
Telefon 089 203043-1406  
Fax 089 203043-1400

Verlag Urban & Vogel GmbH  
Aschauer Str. 30  
81549 München

Chefredaktion

Dr. med. Michael Pieper  
Endocenter Damme  
Lindenstraße 10-12  
49401 Damme

Prof. Dr. med. Klaus A. Milachowski  
Theatinerstr. 35  
80333 München



**Gehetzt von der Meute der Kassencontroller ...**

... bleibt Ärzten immer weniger Zeit, ihren originären Daseinszweck als Mediziner zu erfüllen: kranken Menschen zu helfen. Hilfe als Wert gestorben – es lebe das Prinzip der Gewinnmaximierung!

## IGOST-Mitteilungen

- 57 **Schmerzspitzen**  
Schmerztherapie im Aufwind?
- 58 **Ausblick auf den Deutschen Schmerzkongress**  
„Schmerz bewegt ...“ – Motto mit vielen Facetten
- 61 **IGOST-Termine**

## Praxis konkret

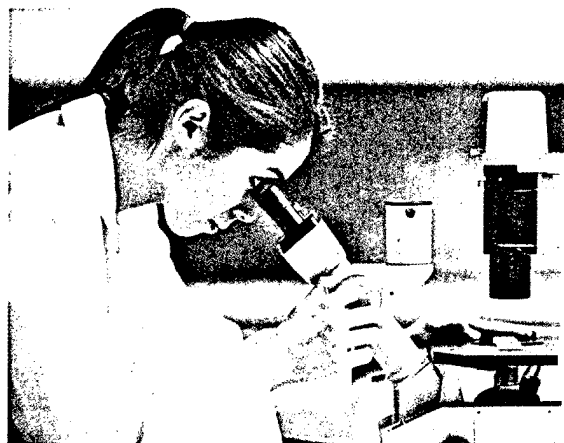
- 62 **GOÄ-Vorschriften**  
BGH-Urteil bringt neue Diskussion über das Privatlabor
- 65 **Wichtig im Hinblick auf einen späteren Verkauf**  
Gemeinschaftspraxen sind mehr wert als Einzelpraxen
- 68 **Ärzte im Netz**  
Chancen liegen vorerst vor allem im Kollektivvertrag
- 71 **Die Praxisfinanzen fest im Griff**  
Ärzte sollten kontinuierlich Geschäftszahlen erheben
- 73 **Gesundheitsausgaben**  
Stabilitätsfaktor für die Wirtschaft
- 76 **Backup mit System**  
Praxisdaten sicher – auch bei einem Praxisbrand
- 80 **Leistungen von Honorar- und Konsilärzten**  
Bundesfinanzhof entschärft das Umsatzsteuerrisiko

## Pharmaforum

- 81 **Meldungen aus der Industrie**

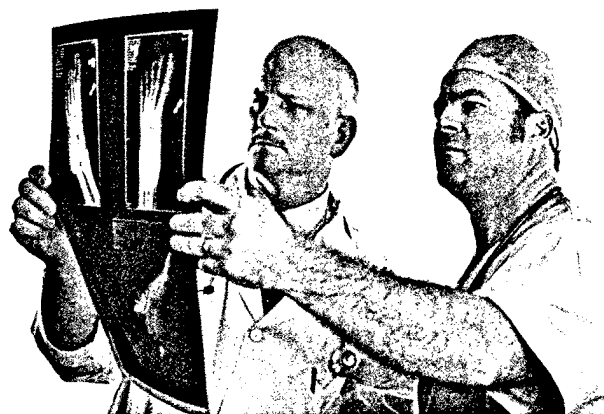
## Prisma

- 86 **Leidenschaftliches im Hygienemuseum zu Dresden**  
Mittendrin im Drama der Triebe
- 88 **Der besondere Fall**



### 62 GOÄ: Erbetene Laborleistungen nicht selbst abrechnen

Der Bundesgerichtshof hat ein wichtiges Grundsatzurteil gefällt: Ärzte, die von einem Speziallabor bestimmte Leistungen anfordern, dürfen diese nicht selbst gegenüber dem Patienten abrechnen. Tun sie es doch, könnte ihnen dies als Abrechnungsbetrug ausgelegt werden.



### 71 Praxisfinanzen gesund? Geschäftszahlen sagen, was Sache ist

In ihrem ureigensten Interesse sollten Praxischefs regelmäßig wichtige Geschäftszahlen erheben. So erkennen sie eine finanzielle Schiefelage früh und können gegensteuern, bevor sie Schiffbruch erleiden.

## Zertifizierte Fortbildung

Wir bieten in jeder Ausgabe zertifizierte Fortbildung im Sinne einer Continuing Medical Education (CME) an. Den Fragebogen zum aktuellen Beitrag „Stressfrakturen: Diagnose und Therapie“ finden Sie auf Seite 55 f. oder unter [www.springermedizin.de/eMed](http://www.springermedizin.de/eMed).



## Beilagenhinweis

In dieser Ausgabe der Orthopädie & Rheuma finden Sie folgende Beilagen: OTC-Navigator, Wissen & Gesundheit, Medi: Thromboseprophylaxe (SMKR 1902). Wir bitten um freundliche Beachtung.

## Newsletter

### UPDATE ORTHOPÄDIE

Alle 14 Tage das Neueste aus Forschung und Berufspolitik bietet Ihnen der Online-Newsletter UPDATE ORTHOPÄDIE. Für diesen kostenlosen Dienst können Sie sich anmelden unter:

[www.springermedizin.de/orthopaedie-und-rheuma](http://www.springermedizin.de/orthopaedie-und-rheuma)