

DMW

Deutsche
Medizinische Wochenschrift

Seiten 1327 – 1378 • 137. Jahrgang

25/26 | 22. 6. 2012

1329 Zu diesem Heft

Aktuelles – kurz berichtet

- 1335 Rheumatologie**
Rheumatoide Arthritis: Biologika besser als DMARD?
- 1336 Onkologie**
ASS senkt die Inzidenz von Karzinometastasen
- 1336 Neurologie**
Hilft Botulinumtoxin A bei Kopfschmerzen und Migräne?
- 1337 Kardiologie**
Intrakoronares Abciximab vs. Aspirationstherapie
- 1337 Kurzmitteilungen**
– Multiple Sklerose: Natalizumab und multifokale Leukoenzephalopathie
– Kaffeekonsum beeinflusst Mortalitätsrisiko

Hinterfragt – nachgehakt

- 1338** Konservierung von Nabelschnurblut: Stammzellbank oder private Einlagerung?
Umbilical cord blood banking: public banks oder private storage?

Referiert – kommentiert

- 1340** Kardiale Revaskularisation: Bypass oder perkutane Koronarintervention?
Kommentar: Der Versuch, Äpfel mit Birnen zu vergleichen

Originalarbeit | Original article

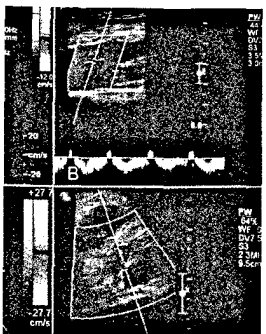
- 1343 Versorgung von Menschen am Lebensende**
Erfahrungen und Erwartungen von hinterbliebenen Angehörigen
End-of-life care: experiences and expectations of bereaved relatives
J. Bleidorn, H. Pahlow, K. Klindtworth, N. Schneider

Mediquiz

- 1349** 52-jährige Patientin mit Beinschwellung nach Nierentransplantation
52-year-old woman with leg edema after kidney transplantation
M. Beckmann, C. Thalhammer



Eine zusätzliche Behandlung mit Biologika kann bei rheumatoider Arthritis, die nicht auf eine Methotrexatmonotherapie anspricht, auch langfristig sinnvoll sein (s. S. 1335).



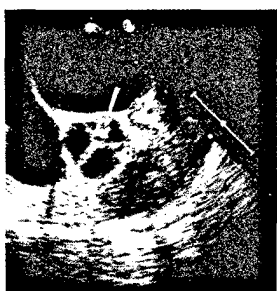
Was sehen Sie?
(s. Mediquiz S. 1349).

DMW

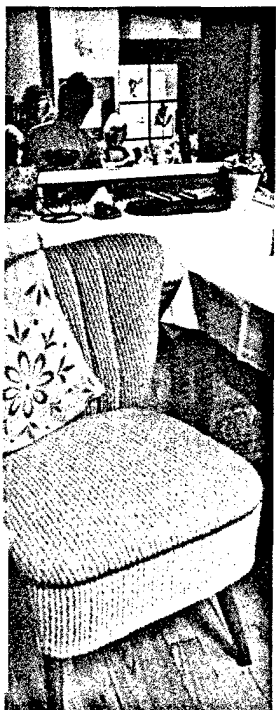
Deutsche
Medizinische Wochenschrift

25/26 | 22. 6. 2012

Seiten 1327 – 1378 • 137. Jahrgang



Aortenklappe in der transösophagealen Echokardiographie. Nachweis einer echoreichen Struktur an der linkskoronaren Tasche der Aortenklappe (Pfeil) (s. S. 1358).



Titelbildvorlage:
Symbolbild
(Quelle: Thieme
Verlagsgruppe).

Originalarbeit | Original article

- 1351** **Einstellungen und Wahrnehmungen zur Demenz-Versorgung in Deutschland**
Daten aus der IMPACT-Umfrage
Attitudes toward dementia management in Germany – Data from the IMPACT survey (Important Perspectives on Alzheimer's Care and Treatment)
L. Hausner, M. Damian, K. Jekel, M. Richter, L. Frölich

Kasuistik | Case report

- 1356** **AA-Amyloidose mit kardialer Beteiligung**
A case of cardiac AA amyloidosis
E. Biesenbach, A. Nia, E. Caglayan, F. Er, N. Gassanov

Übersicht | Review article

- 1360** **Direkt antivirale Therapieansätze bei der chronischen Hepatitis C**
Direct antiviral treatment strategies in chronic hepatitis C
C. Neumann-Haefelin, H. E. Blum, R. Thimme

Konsensus | Review article

- 1366** **Ernährung in der Schwangerschaft – Teil 2**
Handlungsempfehlungen des Netzwerks „Gesund ins Leben – Netzwerk Junge Familie“
Nutrition in pregnancy – Practice recommendations of the Network „Healthy Start – Young Family Network“
B. Koletzko, C.-P. Bauer, P. Bung, M. Cremer, M. Flothkötter, C. Hellmers, M. Kersting, M. Krawinkel, H. Przyrembel, R. Rasenack, T. Schäfer, K. Vetter, U. Wahn, A. Weißborn, A. Wöckel

- 1373** **Forum der Industrie**

- 1375** **Kongresskalender**

- 1376** **Personalien**

- 1377** **Impressum**

Sehr geehrte Leserinnen und Leser,

mit dem Erscheinen dieser Ausgabe steht das DMW Halbjahresregister 1/2012 unter www.thieme.de/dmw zur Verfügung. Es kann in Text- und Pdf-Format frei heruntergeladen werden.

Ihre DMW Redaktion