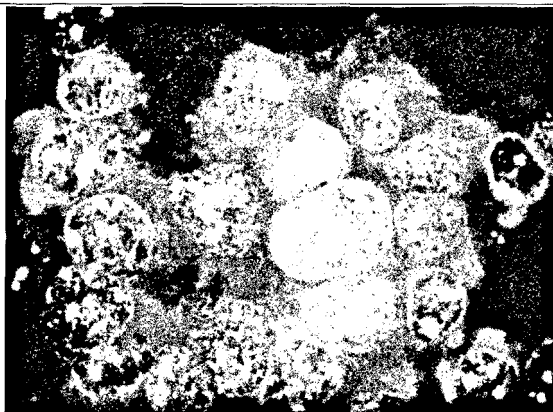


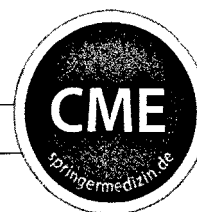
Leitthema · Main topic · Review articles

*R. Kreienberg***S3-Leitlinie Mammakarzinom**
S3 guidelines on breast cancer© LAWRENCE BERKELEY LABORATORY/SPL
agentur focus

Immunofluoreszenzfärbung von Brustkrebszellen. Lesen Sie mehr über die Adjuvante Systemtherapie beim primären Mammakarzinom ab ► Seite 443

- 436 *R. Kreienberg*
Einführung zum Thema
Introduction to the topic
- 438 *J.-U. Blohmer*
Aktuelle Veränderungen der S3-Leitlinie Mammakarzinom.
Operative Therapie
Current amendments to the S3 guidelines on breast cancer.
Surgical therapy
- 443 *N. Harbeck · K. Possinger · C. Thomssen*
Aktuelle Veränderungen der S3-Leitlinie Mamma-Ca.
Adjuvante Systemtherapie
Current amendments to the S3 guidelines on breast cancer.
Surgical therapy
- 448 *R. Souchon · W. Budach · J. Dunst*
Strahlentherapie
Radiation therapy
- 453 *G. von Minckwitz · M. Untch*
Neoadjuvante Systemtherapie beim Mammakarzinom
Neoadjuvant system therapy for breast cancer
- 460 *C.C. Hack · M.P. Lux · B. Gerber · M.R. Bani · R. Schulz-Wendtland · M.W. Beckmann*
S3-Leitlinie 2012 zur Mammakarzinomnachsorge
2012 S3 guidelines on breast cancer follow-up

CME Zertifizierte Fortbildung · Review articles



- 467 *U. de Vries · K. Reif · F. Petermann*
Tumorbedingte Fatigue. Psychosoziale Hilfen
Cancer-related fatigue. Psychosocial support
- 475 Fragebogen
Questionnaire

Gynäkologie aktuell Gynecology today*U. Pecks · N. Maass · J. Neulen*

- 476 **Grenzüberschreitung in der reproduktiven Medizin. Eizellspende im Ausland**
 Crossing borders in reproductive medicine. Foreign oocyte donation

Bild und Fall Photo essay*P. Stumpner*

- 483 **Ausgedehnter Abszess der Mamma. Besondere Genese**
 Extensive breast abscess. Exceptional genesis

Medizinrecht Medical jurisprudence*E. Wehmeyer*

- 487 **Kostenübernahme bei künstlicher Befruchtung. Eine Übersicht**
 Remuneration of costs for artificial insemination. A review

Leserbriefe Correspondence*C. Stock · B. Schmalfeldt*

- 492 **Leserbrief zu „Exulzerierte Neubildung der Brust. Erfolgreiche tumorangiogenesehemmende Therapie“**

Verschiedenes · Miscellaneous

- 437 **Erratum** Erratum
 503 **Termine** Forthcoming meetings
 504 **Impressum** Imprint

Titelbild: © Christian Schmidt | www.fotokollege.de

Zielsetzung der Zeitschrift

Der Gynäkologe ist ein angesehenes Publikationsorgan und wendet sich an Gynäkologen in Praxis und Klinik. Die Zeitschrift bietet aktuelle Fortbildung aus allen Bereichen der Frauenheilkunde und Geburtshilfe einschließlich Themen der Endokrinologie und Reproduktionsmedizin. Ergänzt wird das inhaltliche Spektrum durch interdisziplinäre Fachgebiete und Nachbargebiete wie die Onkologie, Chirurgie oder Innere Medizin sowie durch die Rubrik "Medizinrecht".

Umfassende Übersichtsarbeiten zu einem aktuellen Schwerpunktthema sind das Kernstück jeder Ausgabe. Im Mittelpunkt steht dabei gesichertes Wissen zu Diagnostik und Therapie mit hoher Relevanz für die tägliche Arbeit – der Leser erhält konkrete Handlungsempfehlungen.

Die Rubrik "Frauengesundheit in der Praxis" behandelt fundiert Themen aus dem Arbeitsalltag des niedergelassenen Gynäkologen.

Beiträge der Rubrik „CME Zertifizierte Fortbildung“ bieten gesicherte Ergebnisse wissenschaftlicher Forschung und machen ärztliche Erfahrung für die tägliche Praxis nutzbar. Nach Lektüre der Beiträge kann der Leser sein erworbenes Wissen überprüfen und online CME-Punkte erhalten. Die Rubrik orientiert sich an der Weiterbildungsordnung des Fachgebiets.

Aims & Scope

Der Gynäkologe is a respected publication organ for all gynecologists working in practical and clinical environments and scientists who are particularly interested in issues of gynecology.

The journal offers up-to-date information from all fields of gynecology and obstetrics including topics from the fields of endocrinology and reproductive medicine. The bandwidth of the journal's content is complemented by interdisciplinary and related topics from oncology, surgery, internal medicine, and legal medicine.

Comprehensive reviews on a specific topical issue provide evidenced based information on diagnostics and therapy.

Review articles under the rubric "Continuing Medical Education" present verified results of scientific research and their integration into daily practice.

Review: All articles of *Der Gynäkologe* are reviewed.

Indexed in EMBASE and Scopus