

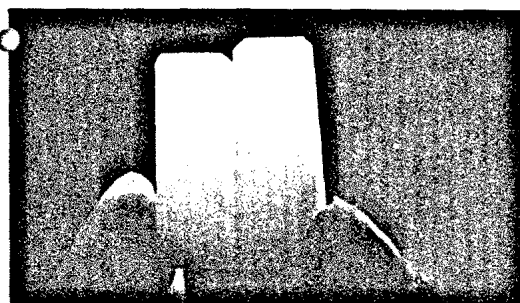
update

- 25 **Heraeus baut CAD/CAM-Fertigung aus**
- 49 **SimPlant GO: Neue Software für die Implantationsplanung**
- 58 **Keramikhandbuch: Neuauflage des Standardwerks erschienen**

science

- 6 **Hochfeste Glaskeramik mit nanokristalliner Struktur als neuartiges Zahnersatzmaterial**
Christian Rüssel, Antje Gawronski

Die Eigenschaften und der Herstellungsprozess innovativer, besonders fester Glaskeramiken aus Nanokristallen, die das Potenzial für eine neue Generation von dentalen Materialien haben, werden vorgestellt.

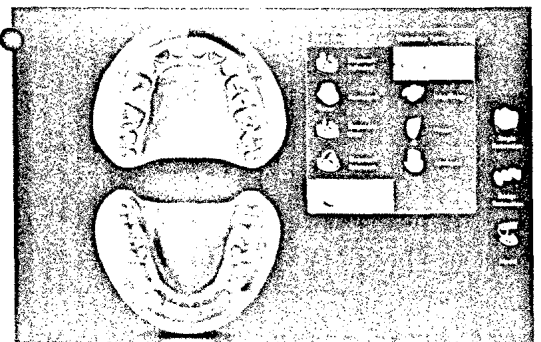


schnittstelle

- 16 **CEREC 4.0 + CEREC Connect 4.1 + inLab 4.0 = Neue Möglichkeiten³**
Der digitale Workflow bei der Fertigung einer teleskopgetragenen Deckprothese
Hermann Loos, Jens Richter, René Loos

background

- 26 **DVT im zahnärztlichen Alltag – Derzeitige Richtlinien und Empfehlungen**
Marcin Wojtunik
- 40 **Einfluss der Laserparameter auf das Schmerzempfinden ...**
... während der Schmelzpräparation mit dem Er,Cr:YSGG-Laser
Ralf Borchers



Geschildert wird der digitale Workflow als Zusammenspiel der jeweils vierten Software-Generation von CEREC und inLab unter Nutzung des Portals Sirona Connect.

50 Anforderungsprofile und Qualitätskriterien für dentale CAD/CAM-Systeme
Hans Geiselhöringer, Stefan Holst

60 Digitale Lehr- und Lernmethoden in der zahnmedizinischen Ausbildung
Andreas Söhnel

trendsetter

44 Der Zeit voraus durch generative Fertigungsverfahren
LAC Laser Add Center

portrait **NEU!**

67 Ein Fräszentrum eigens für CEREC- und inLab-Anwender
Zahntechnik – Kerstin Straßburger

dates

70 Veranstaltungen

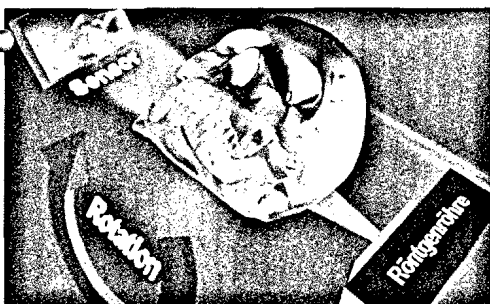
facts

3 Gastkommentar

77 Impressum

78 Fräszentren
Verzeichnis der Fräszentren in A, CH, D, E, GB, L und NL

Ausführlich aufgezeigt wird anhand zahlreicher Fallbeispiele – unter Berücksichtigung des jeweiligen diagnostischen und therapeutischen Nutzens – das Indikationsspektrum für die Digitale Volumentomografie.



Mit einem Kompass, der den einzelnen redaktionellen Beiträgen vorangestellt ist, möchte die Redaktion der DIGITAL_DENTAL.NEWS dem Leser einen Navigationservice bieten. Wohin die Lesereise geht, zeigen die Angabe zum **Autor** (Anwender, Wissenschaftler etc.) des Beitrags, **Status** (innovativ, aktuell etc.) des beschriebenen Produktes sowie zur **Kategorie** (Anwenderbericht, Studienergebnisse etc.) der Berichte.

Autor
Anwender
Status
Innovativ
Kategorie
Anwenderbericht