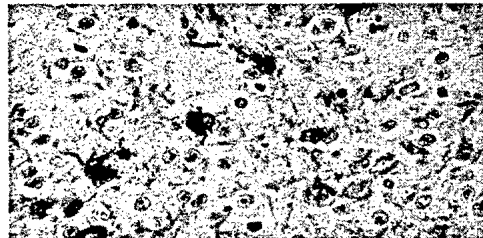
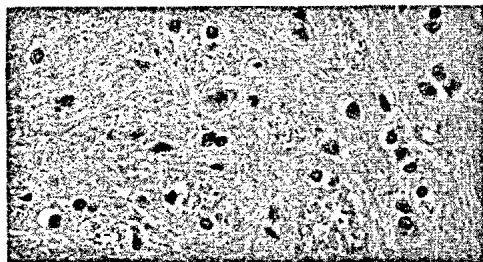


8

Stammzellforschung

Bonner Wissenschaftler wandeln Hautzellen hocheffizient in Nervenzellen um. Interview mit Stammzell-Pionier Oliver Brüstle.



10

Parkinson

Fehlgefaltetes Alpha-Synuklein kann sich im Gehirn über die Synapsen auf andere Nervenzellen ausbreiten.

1. Abzug des IAB von den Anschaffungs- oder Herstellungskosten	
Anschaffungs- oder Herstellungskosten	25.000 EUR
abzüglich Investitionsabzugsbetrag	10.000 EUR
AfA- Grundlage (Nutzungsdauer 10 Jahre)	15.000 EUR
AfA im Jahr der Anschaffung	1.500 EUR
Sonderabschreibung möglich (maximal 20%)	3.000 EUR
Gewinnauswirkungen:	
Kürzung der Anschaffungs- oder Herstellungskosten	- 10.000 EUR
Auflösung des IAB	+ 10.000 EUR
Abschreibungen	- 4.500 EUR
Gewinnauswirkung im Jahr der Auflösung	- 4.500 EUR

34

Management

Mit geplanten Investitionen lassen sich schon vorher Steuern sparen: Der Investitionsabzugsbetrag macht es möglich.

Forum Medizin

- 6 Botox: Nur bescheidener Erfolg bei Migräne
- 6 Schlaganfall: Lysetherapie bei Kindern möglich
- 7 Moderne Antidepressiva bei Parkinson geeignet
- 8 Nervenzellen aus Haut effizienter gewinnen
- 9 Oliver Brüstle: „Ich würde es wieder machen“
- 10 Parkinson breitet sich über die Synapsen aus
- 11 Aus Industrie und Forschung

Forum Management

- 28 Urteil: Arztbewertung im Internet erlaubt
- 28 Fiskus will beim Patientenstamm mitkassieren
- 29 Neue MS-Leitlinie online verfügbar
- 34 Steuervorteil jetzt, Anschaffung später

→ **Titelgeschichten**

→ Fokus: Depression/Bipolare Störungen

- 16 Depressionen, die auf das Herz schlagen
Leiden Menschen an einer kardiovaskulären Erkrankung, ist ihr Risiko, eine Depression zu entwickeln, besonders hoch.
- 19 Bipolare Symptome rechtzeitig erkennen
Eine bipolare Erkrankung zeigt sich bereits in jungen Jahren. Eine Diagnose und wirksame Therapie erhalten die Betroffenen oft erst viele Jahre später.
- 23 Teufelskreis: Depression und Diabetes mellitus
Diabetes gehört wie auch die monopolare Depression heute zu den wichtigsten Volkskrankheiten mit weltweit beobachtbaren Zuwachsraten.
- 26 CME-Fragebogen
- 27 Medien: Fachbücher, Ratgeber und Internetseiten zu Depressionen und bipolaren Störungen

Forum Seitenblick

- 30 Leonardo da Vinci macht aus Körpern Kunst

Leserreise

- 32 Auf den Spuren der Chinesischen Medizin

Termine

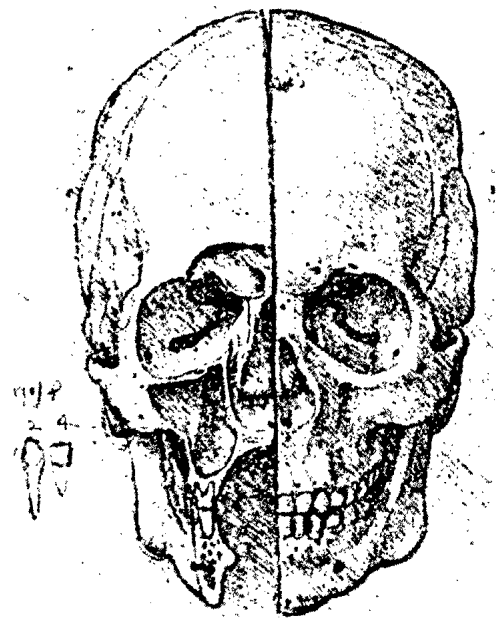
- 35 Kongresse und Tagungen im Mai, Juni und Juli
- 35 Impressum



19

Bipolare Störungen

Manisch-depressive Patienten bleiben noch viel zu lange undiagnostiziert. Bipolare Frühsymptome könnten die Erkennung verbessern.



30

Ausstellung

Die Queen's Gallery in London zeigt faszinierende anatomische Zeichnungen des Renaissance-Künstlers Leonardo da Vinci.