

# INHALT



## ALARMSTUFE ROT IN DER PRAXIS

In unserem Report stellen wir Ihnen acht Notfälle vor, mit denen auch Sie sich unverhofft konfrontiert sehen könnten. Wie würden Sie die Situation meistern? Wir geben Ihnen Hilfestellung.

SEITE 18



## FLUCHT VOR DEM DIABETES

Es reicht nicht, wenn Sie Patienten mit manifestem Diabetes gut einstellen. Wichtiger wäre es, eine drohende Zuckerkrankheit noch rechtzeitig abzuwenden. Die neuen Strategien zur Prävention sind ein Thema in unserem großen Diabetes-Schwerpunkt.

SEITE 44

### AKTUELLE MEDIZIN

#### 5 Blickdiagnose

Böse Überraschung

#### 6 Magazin

#### 16 Nachgefragt

Wie können Sie Anaphylaxie-Patienten besser schützen?  
*Interview mit J. Ring, München*

BITTE BEACHTEN SIE IM NÄCHSTEN HEFT  
UNSERE ZERTIFIZIERTE FORTBILDUNG ZUM  
THEMA „ALT UND GEBRECHLICH“.



#### 18 Report

Notfälle in der Praxis und beim Hausbesuch

#### 24 Aktuelle Berichte

24\_ Kann die Kräutermedizin Darmkrebs verhindern?  
25\_ Kopfschmerzen in jungen Jahren 26\_ Reisediarrhöen  
28\_ Geriatrischer Krebspatient 34\_ Noch Kind und schon Frau

#### 30 Expertensprechstunde

*Von H. S. Fießl und P. Stiefelhagen*

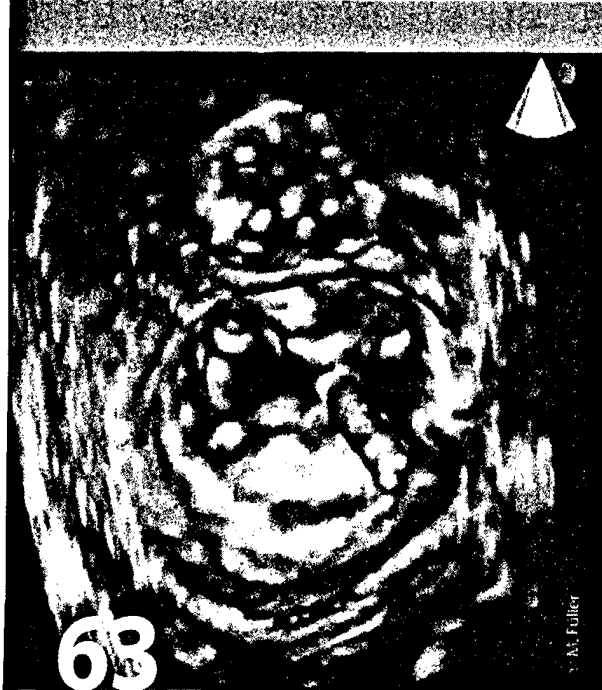
#### 32 Geschichten aus der Praxis

#### 33 Der besondere Fall

Therapieresistente Kopfschmerzen mit Verwirrtheit  
*Von P. Stiefelhagen, Hachenburg*

#### 36 Kritisch gelesen

- Herztod und Suizide nach Krebsdiagnose
- Antipsychotika für ältere Pflegeheimbewohner?
- Pulmonale Hypertonie bei COPD häufig
- Mehr Schlaganfälle bei hoher Feinstaubbelastung
- Frühe Menopause erhöht Osteoporoserisiko und Mortalität
- ASS reduziert das Kolon-Ca.-Risiko



### HERZINSUFFIZIENZ: BEWÄHRTES UND NEUES

Neben der bewährten Standardtherapie der chronischen Herzinsuffizienz stellen wir Ihnen neue, nicht medikamentöse Behandlungsstrategien vor. Mit CME-Punkten. SEITE 63

# MMW

#### UNTERNEHMEN ARZTPRAXIS

### 8 Von Hausarzt zu Hausarzt

*Autor: G. W. Zimmermann, Hofheim*

Vorsicht vor „Patientendiagnose“ – Steuervorteile – Prävention – Laborwirtschaftlichkeitsbonus

### 10 MMW-Hotline

### 14 Personalisierte Krebstherapie

#### FORTBILDUNG

### Schwerpunkt „Diabetes“

#### 44 Die neuen Standards in der Diabetologie

*Editorial von K. G. Parhofer, München*

#### 45 Prävention

*Übersicht von K.-D. Palitzsch, M. Bührlein, München*

#### 49 Insulintherapie

*Übersicht von B. A. Aulinger, K. G. Parhofer, München*

#### 53 Exokrine Pankreasinsuffizienz

*Übersicht von P. D. Hardt, M. Erbach, O. Schnell*

### Weitere Fortbildungsbeiträge

#### 57 Epistaxis

*10-Minuten-Sprechstunde von K.-W. Delank, Ludwigshafen*

#### CONTENTS IN ENGLISH

MMW-Fortschritte der Medizin

Articles in German – Titles and

Keywords in English

Vol. 154 · No. 9 · May 16 2012

44 Diabetes mellitus: new standards

K. G. Parhofer

45 Prevention of type 2 Diabetes mellitus

K.-D. Palitzsch, M. Bührlein

49 Insulin therapy in type 2 diabetes

B. A. Aulinger, K. G. Parhofer

53 Exocrine pancreatic insufficiency and diabetes

Ph. D. Hardt, M. Erbach, O. Schnell

57 Nose bleeding

K.-W. Delank

60 Crus varum congenitum

S. Huber, A. Schuh, A. Schraml

63 Chronic heart failure with

reduced ejection fraction

M. Füller, G. v. Bodman, C. Kopf et al.

#### SIE ERREICHEN UNS UNTER:

MMW (Münchener Medizinische Wochenschrift)-

Fortschritte der Medizin · Urban & Vogel GmbH

Aschauer Straße 30 · D-81549 München

Fax: 089/20 30 43-3 14 20 · E-Mail: Dirk.Einecke@springer.com

www.mmw.de

#### FORTBILDUNG

### 60 Angeborene Beindeformitäten: Crus varum congenitum

*Übersicht (Teil 1) von S. Huber, A. Schuh, A. Schraml*

### 63 Chronische Herzinsuffizienz mit verminderter LV-Auswurfraction

*CME von M. Füller, G. v. Bodman, C. Kopf et al., München*

### 73 Die E-Zigarette – kein Weg ins rauchfreie Leben

*Seminar von Th. Hering, Berlin*

#### RUBRIKEN

### 76 Pharmaforum

### 81 Impressum

Titelbild: © Gelpi / shutterstock.com