

Dermatologie
Williams HC et al.: Acne vulgaris.
Lancet 379 (2012) 361-372

Gastroenterologie
Braden B: Diagnosis of Helicobacter pylori infection.
BMJ 344 (2012) 44-46

Dermatologie
Sabat R et al.: Increased prevalence of metabolic syndrome in patients with acne inversa.
PLoS One 7 (2012) e31810

8

19

6

DIE DRITTE SEITE

- Schlafstörungen:
Wenn Polizisten übermüdet sind ... 5
- Handy-Strahlung:
Über das Krebsrisiko wird weiter diskutiert 5
- Infektionskrankheiten: kein Zeichen von Unterentwicklung 5

SCHWERPUNKT DERMATOLOGIE

- CME: Deutliche Häufung:
Akne inversa – und dann auch noch metabolisches Syndrom? 6
- Psoriasis:
Reinere Haut mit einem monoklonalen Antikörper? 7
- Basaliom: molekulare Therapieansätze in Sicht 7
- CME: Nicht nur Teenager sind betroffen:
Akne vulgaris – was weiß man über die Entstehung? 8
- CME: Filaggrin nicht immer beteiligt: Atopische Dermatitis –
Was mit der Barrierefunktion der Haut nicht stimmt 9
- Praxis-Tipp: mit Elektrothermolyse die Akne ausrotten 12
- Sonnencreme:
zu wenig aufgetragen – reduzierter Schutzfaktor 12

DIABETES

- Diabetes und Bewegung:
Antioxidanzien kann man selbst erzeugen 14

- Synopsis:
Diabetes hat was mit Pankreaskrebs zu tun 14

ANGIOLOGIE

- CME: Teil 2: Allgemeine Maßnahmen und Medikation –
die Raynaud-Attacken stoppen 16

INFEKTIONEN

- CME: Die Infektion imitiert oft andere Erkrankungen –
Hinter welchen Läsionen könnte Aktinomykose stecken? 17

IMMUNOLOGIE / ATEMWEGE

- Lücken beim Impfschutz:
eine internistische Impfpraxis etablieren 18
- Roflumilast bei COPD:
Die breite antientzündliche Wirkung ist nützlich 18

GASTROENTEROLOGIE

- Leberzirrhose:
Metabolische Risikofaktoren fallen ins Gewicht 19
- Helicobacter pylori:
dem Magenkeim auf der Spur 19

NEUROLOGIE

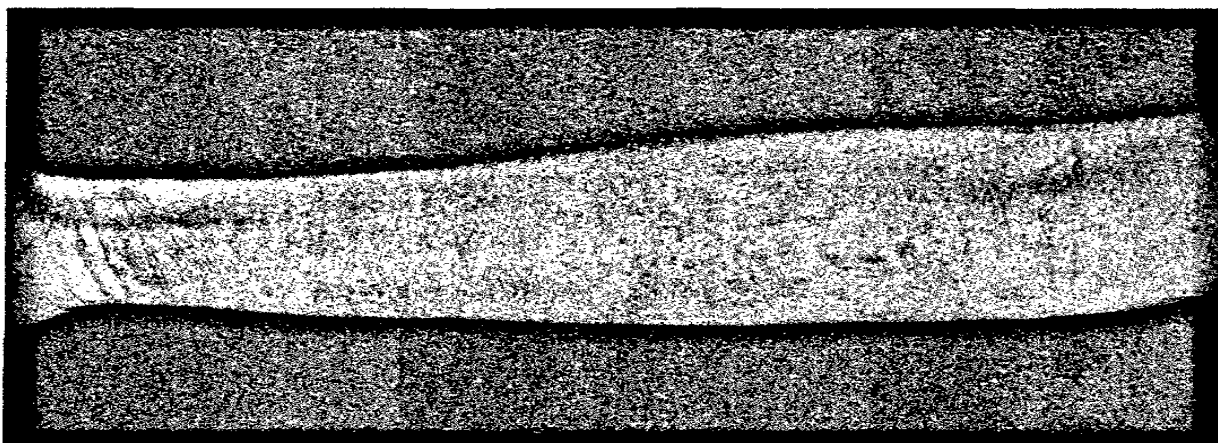
- CME: Betreuung nach der akuten Phase –
Was nach dem ischämischen Schlaganfall Not tut 20

SCHMERZ

- Vermeintlicher Herzschmerz:
Meist steckt Säurereflux dahinter 22
- Ältere Patienten in Pflegeheimen:
häufiger Analgetika – seltener Psychopharmaka 22

DAS BEDEUTEN DIE SYMBOLE AM ANFANG DER QUELLE:

- | | |
|-------------------------------------|--|
| A Anwendungs-
beobachtung | M Metaanalyse |
| C Fall-Kontroll-Studie | R Randomisiert-
kontrollierte Studie |
| F Fallbericht | S Sonstige Studienarten |
| K Kohortenstudie | U Übersicht |



Dermatologie

*Kim BE et al.: Epidermal barrier in atopic dermatitis.
Allergy Asthma Immunol Res 4 (2012) 12-16*

9

ONKOLOGIE

Perspektive:
Test für differenzierte Lungenkrebs-Therapie 24

Nierenzellkarzinom:
aussichtsreiche Option für metastasierte Fälle 24

NOTFALLMEDIZIN

Herzstillstand:
Mit Adrenalin-Kick eher überleben? 26

Thromboseprophylaxe:
Leben internistische Patienten länger? 26

VARIA

Letale Mutation:
Integrität von Niere, Lunge und Haut gestört 28

CAVE: Bipolare Erkrankung –
Lithium-Toxizität beherrschbar 28

DER GASTKOMMENTAR

Patientenrechte stärken:
Haben Versicherte eigentlich auch Pflichten? 29

IM FOKUS 14

STENO 22

SITE-SEEING 12

Forschung & Entwicklung 18

Bestellcoupon 26

Impressum 24

Für die Praxis 30

CME Zertifizierte Fortbildung: der Fragebogen 31