

Journal Club Journal club*M. Karul · J. Yamamura*

- 205 **Nichtinvasive Methoden zur Quantifizierung des Lebereisengehalts bei Krankheiten mit Eisenüberladung**
Non-invasive methods for quantification of liver iron content in excessive iron storage diseases

Leitthema · Main topic · Review articles*Redaktion: M. Reiser, München*

Bildgebung und Strahlentherapie · Imaging and radiation therapy

F. Wenz · C. Belka · M. Reiser · S.O. Schönberg

- 207 **Bildgestützte Strahlentherapie. Paradigmenwechsel in der Strahlentherapie.**
Image-guided radiation therapy. Paradigm change in radiation therapy

*J. Boda-Heggemann · M. Guckenberger · U. Ganswindt
C. Belka · H. Wertz · M. Blessing · F. Wenz · M. Fuss · F. Lohr*

- 213 **Bildgeführte Strahlentherapie**
Image-guided radiation therapy

F. Berger · M.F. Reiser · A. Graser

- 222 **Bildgebende Diagnostik und Visualisierung von Bestrahlungsfolgen bei Weichteilsarkomen**
Diagnostic imaging and visualization of radiation treatment effects in soft tissue sarcomas

M. Essig · J. Dinkel · C. Zamecnik

- 229 **Visualisierung von Strahlenfolgen am Zentralnervensystem**
Visualization of radiation effects on the central nervous system

A.M. Weidner · D.J. Dinter · M. Bohrer · M. Sertdemir · D. Hausman · F. Wenz · S.O. Schoenberg

- 235 **Multiparametrische MRT der Prostata zum Therapiemonitoring nach Strahlentherapie**
Multiparametric prostate MRI for follow-up monitoring after radiation therapy

S. Haneder · J. Boda-Heggemann · S.O. Schoenberg · H.J. Michaely

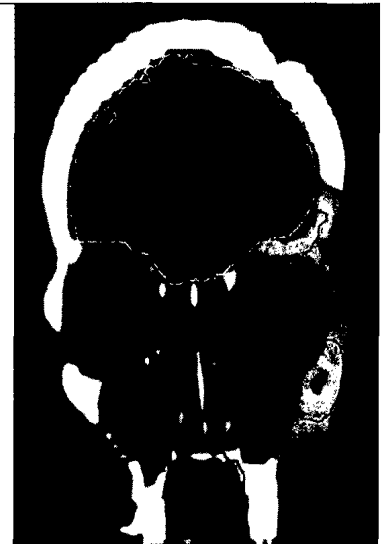
- 243 **Funktionelle MRT der Niere zur Erfassung strahleninduzierter Nierenschädigungen**
Functional magnetic resonance imaging for evaluation of radiation-induced renal damage

K. Nikolaou · C.C. Cyran · K. Lauber · M.F. Reiser · D.-A. Clevert

- 252 **Präklinische Bildgebung im Tiermodell bei Strahlentherapie**
Preclinical imaging in animal models of radiation therapy

Quiz Quiz*U. Schedelbeck · S. Gattenlöhner · D. Hahn · C.O. Ritter*

- 263 **Splenomegalie mit multiplen unklaren Parenchymläsionen**
Splenomegaly with multiple unclear parenchymal lesions



**Intensitätsmodulierter
Bestrahlungsplan auf PET/CT-Basis**
► Seite 213

Originalien Original papers

- 267 *B.D. Bundy · N. Bellemann · I. Burkholder · T. Heye · B.A. Radeleff · L. Grenacher · H.U. Kauczor · M.A. Weber*
**Vereinbarkeit von Familie und Beruf. Umfrage unter Radiologen
und medizinisch-technischen Angestellten in Kliniken unterschiedlicher Ausrichtung**
Compatibility of family and profession.
Survey of radiologists and medical technical personnel in clinics with different organizations

CME Weiterbildung · Zertifizierte Fortbildung · Continuing education

- 277 *G. Brix · J. Griebel · S. Delorme*
**Dynamische kontrastverstärkte Computertomographie.
Tracerkinetische und strahlenhygienische Grundlagen**
Dynamic contrast-enhanced computed tomography.
Tracer kinetics and radiation hygienic principles
- 295 **Fragebogen
Questionnaire**

**Mitteilungen des BDR News from the BDR**

- 299 **Mitteilungen des Berufsverbandes der Deutschen Radiologen
News from the BDR**

Verschiedenes · Miscellaneous

- 276 **Erratum Erratum**
- 310 **Termine Forthcoming meetings**
- 312 **Impressum Imprint**