

Natürlich schichten

500



Gelungener Mix
aus Theorie und Praxis

516

MARKT & INNOVATIONEN

| | |
|--|-----|
| Approximalkaries gut erkennen | 496 |
| Post stellt Produkt ein | 496 |
| Ein gutes Gefühl | 498 |
| Nobel Biocare App setzt intelligente Standards | 499 |
| Natürlich schichten | 500 |
| Zahnfarbe reproduzierbar messen | 506 |

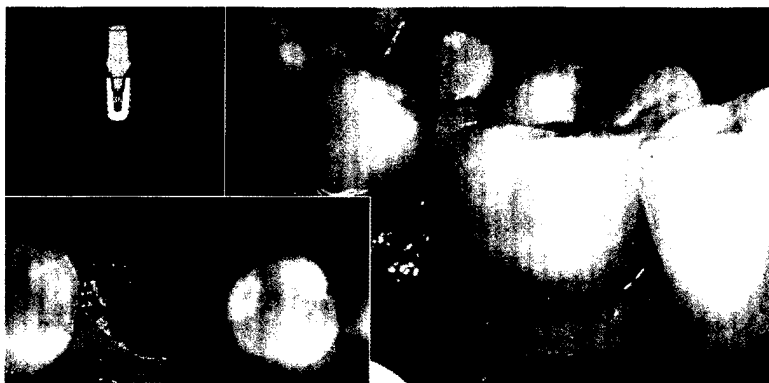
EVENTS

| | |
|--|-----|
| Klasse statt Masse | 510 |
| Wissenschaftlicher Nachwuchs ausgezeichnet | 512 |
| Better in practice | 514 |
| Gelungener Mix aus Theorie und Praxis | 516 |
| Haftverbund von Zirkonoxid untersucht | 518 |

RUBRIKEN

| | |
|---|-----|
| Editorial | 491 |
| Redaktionsteam und Fachbeirat | 494 |
| Impressum | 517 |
| Produktnews | 543 |
| Planungszentren | 563 |
| Autorenrichtlinien siehe im Internet unter www.teamwork-media.de | |





Im Fokus: Wann lohnt sich eine 3D-Planung?

Seite 520

DIE ZIELGERICHTETE, IMPLANTATPROTHETISCHE PLANUNG



Wann lohnt sich eine 3D-Planung?
 Implantatprothetik aus der Praxis für die Praxis
 G. Stachulla und P. Randelzhofer 520

Statements von der Hochschule, Praxis, Labor und Industrie 528

Produktfokus: Die zielgerichtete, implantatprothetische Planung 532

CONTINUING DENTAL EDUCATION



Navigieren Sie schon?
 S. Schnutenhaus und D. Bachmann 534



Weniger ist mehr
 C. Fotiadou, J. Manhart und O. Prandtner 544

Gute Planung zahlt sich aus
 C. Ortmeier und E. Haertlmayr 554

