

update

- 52 **Virtuelle kieferorthopädische Behandlungsplanung und CAD/CAM-Fertigung festsitzender KFO-Apparaturen**
Christian Url

- 64 **Dentaler Lasereinsatz verbessert Ergebnisse der digitalen Prozesskette**
Frank Liebaug, Ning Wu

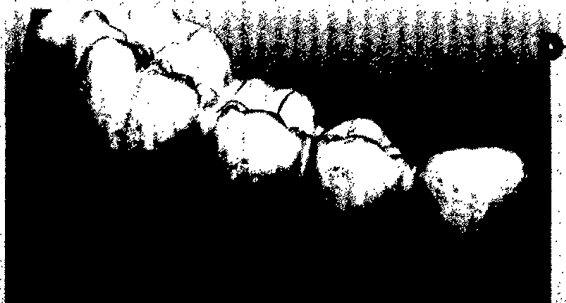
science

- 6 **Numerische Untersuchungen zum mechanischen Belastungsverhalten eines vorgefertigten Chair-Side-Steg-systems**
Christoph Bourauel, Kashayar Ilbak, Ludger Keilig

- 16 **CAD/CAM-Materialien in der Zahnheilkunde – Werkstoffe, Verarbeitung und Biokompatibilität**
Philipp-Cornelius Pott, Michael Eisenburger, Meike Stiesch

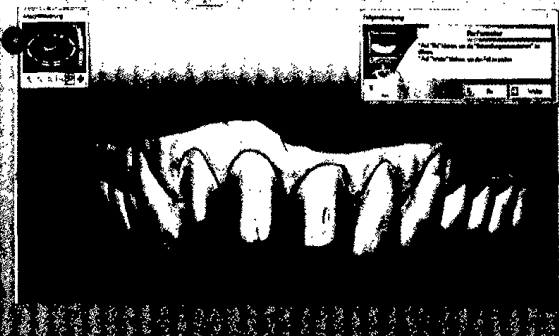
schnittstelle

- 28 **Konventionelle versus iTero-Abformung – ein Fallbericht**
Alexander von Fehrentheil, Johann Philipp Loewe
- 38 **Chancen und Risiken der Implantationsnavigation (Teil 2)**
Christoph Blum
- 44 **Webplattform-basiertes Dentalmanagement mit caelō**
Sebastian Schuldes



Bei der Präparation müssen u. a. herstellungs- und materialbedingte Anforderungen an die Präparationsform berücksichtigt werden. Die Präparation soll zu einer möglichst präzisen Datenentlastung beitragen. Der Artikel liefert einen Überblick über die zu beachtenden Parameter.

Ob die digitale Abdrucknahme hält, was sie verspricht, wird in einem praktischen Vergleichstest, in dem der Abdruck derselben Situation digital und konventionell erfolgt, gegenüber gestellt. Die Präzision der fertigen Restaurationen werden miteinander verglichen.



app-bewertet

37 Navigierte Befestigung

insider

58 Zukunftsweisende Technologien in historischer Kulisse

portrait

70 Offen – Persönlich – Kompetent – Vielseitig

dates

73 Veranstaltungen

facts

3 Gastkommentar

77 Impressum

78 Fräszentren

Verzeichnis der Fräszentren in A, CH, D, E, GB, L und NL



Präsentiert werden die Komponenten des neuen, offenen, modular aufgebauten CAD-Systems caelo von bredent (D-Senden), die über den üblichen Scanner samt Konstruktionssoftware hinausgehen.

Mit einem Kompass, der den einzelnen redaktionellen Beiträgen vorangestellt ist, möchte die Redaktion der DIGITAL_DENTAL.NEWS dem Leser einen Navigationservice bieten. Wohin die Lesereise geht, zeigen die Angabe zum **Autor** (Anwender, Wissenschaftler etc.) des Beitrags, **Status** (innovativ, aktuell etc.) des beschriebenen Produktes sowie zur **Kategorie** (Anwenderbericht, Studienergebnisse etc.) der Berichte.

Autor
Anwender
Status
Innovativ
Kategorie
Anwenderbericht