

ROSA ÄSTHETIK

Die Bedeutung der Gingiva für ästhetische
Rehabilitationen im Frontzahnbereich

Giovani Gambogi Parreira, Leandro Medeiros
dos Santos, Wilson Batista Mendes

1316

Eine effiziente Methode zur zahn-
technischen Rekonstruktion natürlich
wirkender Weichgewebestrukturen

Viktor Fürgut

1328

Rot-weiße Ästhetik metallkeramischer
Suprastrukturen

Florin Stoboran

1340

Der Umgang mit Implantaten in falscher
Achsenausrichtung

Galip Gürel

1354

Ein einfacher und planbarer Weg zur na-
turnahen Gestaltung künstlicher Gingiva

Pius Obwegeser

1368

PROTHETIK

Implantatgestützte Resektionsprothese
mit Hohlkörper

Rüdiger Wandtke, Patrick Greve

1378

Das optimale okklusale Konzept für
Totalprothesen

Susanne Trützschler, Hartwig Seedorf,
Guido Heydecke

1388

Einfluss von Verarbeitungsmethoden
und Kunststoffen auf die Genauigkeit
von Oberkieferprothesen und
zahnlosen Prothesenbasen

Henrike Venus, Klaus Böning, Ingrid Peroz

1398

Zwei Abstracts aus Int J Prosthodont

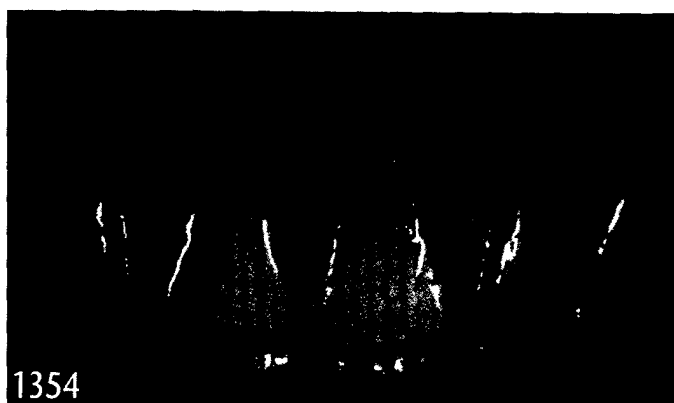
1409



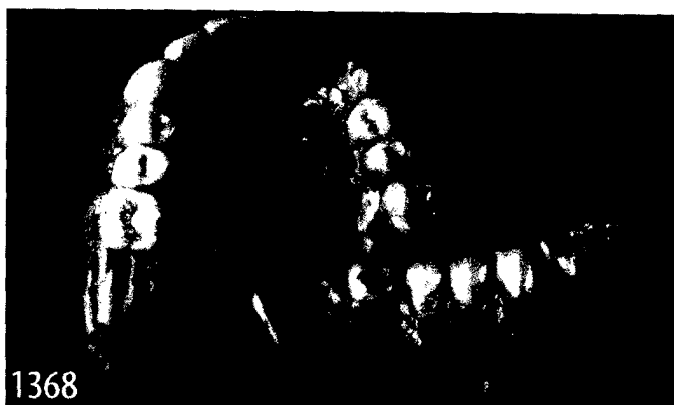
1328



1340



1354



1368



KIEFERORTHOPÄDIE

Skelettal verankerte Apparaturen – Teil 2

Britta A. Jung, Martin Kunkel, Heiner Wehrbein **1412**

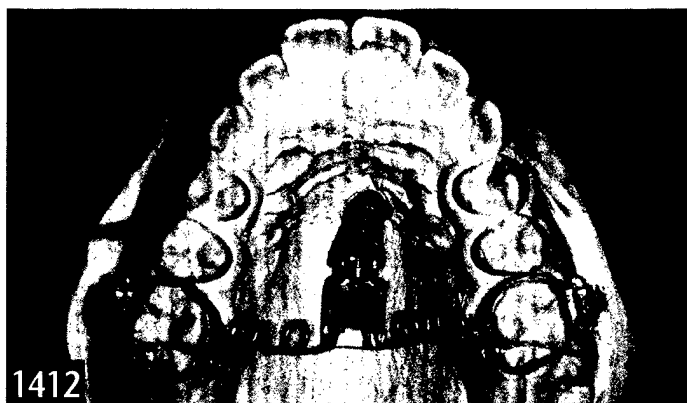
MEISTERMAPPE

Meisterprüfung 2011 – Teilaufgabe 4

Heike Fiebig **1423**

VORBILD NATUR

Sebastian Horvath **1427**



BLICKPUNKT

Hätten Sie mal kurz Zeit?

Roland Strietzel **1429**

Wie presst man Rosa und Weiß?

Jörg Müller **1435**

AUF EIN WORT

Rosa Ästhetik: Expertenbefragung **1437**

QZ UNTERWEGS

Heldencampus von Steger vorgestellt **1441**

EADT NEWS

Nur noch wenige Plätze frei **1447**

ANKÜNDIGUNGEN

St. Moritz 24.2.–2.3.2013 **1376**

IMPRESSUM **1312**

NACHRICHTEN 1338, 1353, 1367, 1387, 1445

TERMINE **1449**

