


update

- 36 **Internetportal für dentales E-Learning**
- 42 **Neu: Herstellerunabhängiges Curriculum** rund um die gesamte CAD/CAM-Technologie
- 58 **Implantatstege inhouse computergestützt fertigen** mit der DATRON D5

science

- 6  **The correlation of the color in maxillary central incisors**
Teuta Pustina-Krasniqi, Belinda Pustina

schnittstelle

- 12 **Computerunterstützte Implantologie im Team**
Matthias Müller

- 18 **The big race! Vergleich des digitalen und konventionellen Implantations-Workflow**

 **The big race! Comparison of the digital versus conventional implantation workflow**

Ronald E. Jung, Vincent Fehmer, Irena Sailer, David Schneider, Florian Schober


close up

- 30 **Keramische Produkte made in Switzerland**

Zu Besuch bei Metoxit

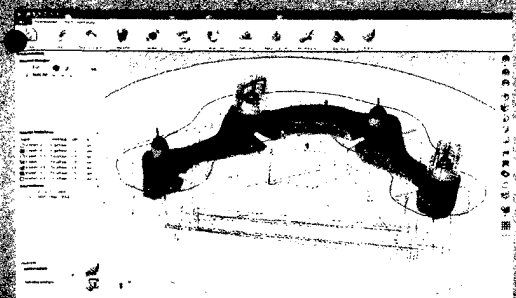
background

- 46 **Varianten der Implantationsplanung mithilfe der DVT (Teil 2)**

 **Variants of implant planning using CBCT (Part 2)**

Susanne Voigt, Magdalena Friedrichs, Vincent Richter, Axel Bumann

Vorge stellt wird das Angebot eines Internetportals zur Fort- und Weiterbildung, das sich sowohl an Zahnärzte und Zahn techniker als auch an zahnmedizinische Assistenten und Studierende der Zahnheilkunde wendet.



insider

- 64 **Einblicke, Ausblicke und Welt-**
premierer beim Kongress „Digitale
Zahnheilkunde in Praxis & Labor“

trendsetter

- 68 **Gesundes Wachstum für zufriedene**
Kunden

app-bewertet **NEU!**

- 73 **Interaktiver 3D-Viewer für unterwegs**

portrait **NEU!**

- 76 **CAD/CAM-Fertigung nach Industrie-**
standards

dates

- 80 **Veranstaltungen**

facts

- 3 **Editorial**
- 85 **Impressum**
- 86 **Fräszentren**
Verzeichnis der Fräszentren in A, CH, D,
E, GB, L und NL
- 90 **Kleinanzeige**

Zunächst werden die Arbeitsschritte des digitalen und analogen Workflows in der Implantologie miteinander verglichen, anschließend erfolgt ein Ausblick in die Zukunft der computergestützten Implantationsplanung.



Mit einem Kompass, der den einzelnen redaktionellen Beiträgen vorangestellt ist, möchte die Redaktion der DIGITAL_DENTAL_NEWS dem Leser einen Navigationservice bieten. Wohin die Lesereise geht, zeigen die Angabe zum **Autor** (Anwender, Wissenschaftler etc.) des Beitrags, **Status** (innovativ, aktuell etc.) des beschriebenen Produktes sowie zur **Kategorie** (Anwenderbericht, Studienresultate etc.) der Berichte.

- Autor**
- Anwender
- Status**
- Innovativ
- Kategorie**
- Anwenderbericht