

Verführen Sie Ihre Patienten
zu mehr Lebensqualität!

**SKY fast & fixed |
Feste Zähne
- sofort!**

Patienten wünschen sich heute feste Zähne - im Idealfall mit sofortiger Versorgung nach dem chirurgischen Eingriff.

Mit dem Therapiekonzept SKY fast & fixed - für die Sofortversorgung im zahnlosen Kiefer - kann der Wunsch der Patienten erfüllt werden.

Durch das Inserieren von angulierten Implantaten werden anatomische Problembereiche beim Patienten umgangen, umfangreiche Kieferaufbauten vermieden und die Versorgung wird biomechanisch optimal abgestützt.

**Extraktion - Implantation - sofort feste
Brücke**



Schnell mehr Selbstwertgefühl

426



Arcusdigma: Funktionsdiagnostik
hautnah erleben

438

MARKT & INNOVATIONEN

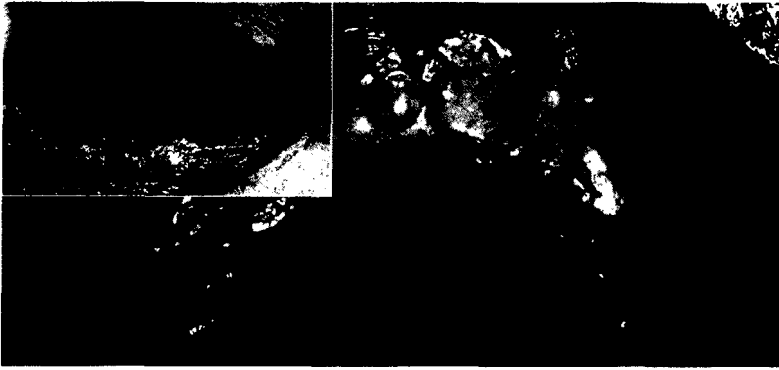
| | |
|--|-----|
| Das Scientific Book 2012 | 408 |
| Der erste Eindruck zählt | 408 |
| 3D-Scans puderfrei und in Farbe | 410 |
| Patientenkomfort: Der Schlüssel zum Erfolg | 412 |
| Alles auf einen Blick | 413 |
| Tarnung ist alles | 414 |
| Passt präzise | 416 |
| Synthetisches Hydroxylapatit in der Dental-Chirurgie | 419 |
| Schnell mehr Selbstwertgefühl | 426 |
| Ist schwer auch stabil? | 430 |

EVENTS

| | |
|--|-----|
| Von den Besten lernen | 434 |
| Lifetime - Lebensqualität | 435 |
| Symposium für Regenerative Zahnheilkunde | 437 |
| Funktionsdiagnostik hautnah erleben | 438 |
| Praktische Anatomie für Implantologen | 439 |

RUBRIKEN

| | |
|---|-----|
| Editorial | 403 |
| Redaktionsteam und Fachbeirat | 406 |
| Produktnews | 432 |
| Impressum | 463 |
| Kurse | 486 |
| Planungszentren | 487 |
| Autorenrichtlinien siehe im Internet unter www.teamwork-media.de | |



Im Fokus: Ein Therapieansatz beim zahnlosen Patienten

Seite 442

DER EXTREM ATROPHIERTE KIEFERKAMM

2
CME

Der extrem atrophierte Kieferkamm
Ein Therapieansatz beim zahnlosen Patienten
K. Nelson, D. Hildebrand, S. Nahles und J. Mehrhof 442

Statements von der Hochschule, Praxis, Labor und Industrie 447

Produktfokus: Der extrem atrophierte Kieferkamm 454

CONTINUING DENTAL EDUCATION

2
CME

Was tun, wenn kein Knochen mehr da ist?
J. Neugebauer, S. Kistler, F. Kistler, M. Scheer,
R. A. Mischkowski, J. E. Zöller 456

2
CME

Eine schonende Methode im atrophierten Kieferkamm
S. Beuer 464

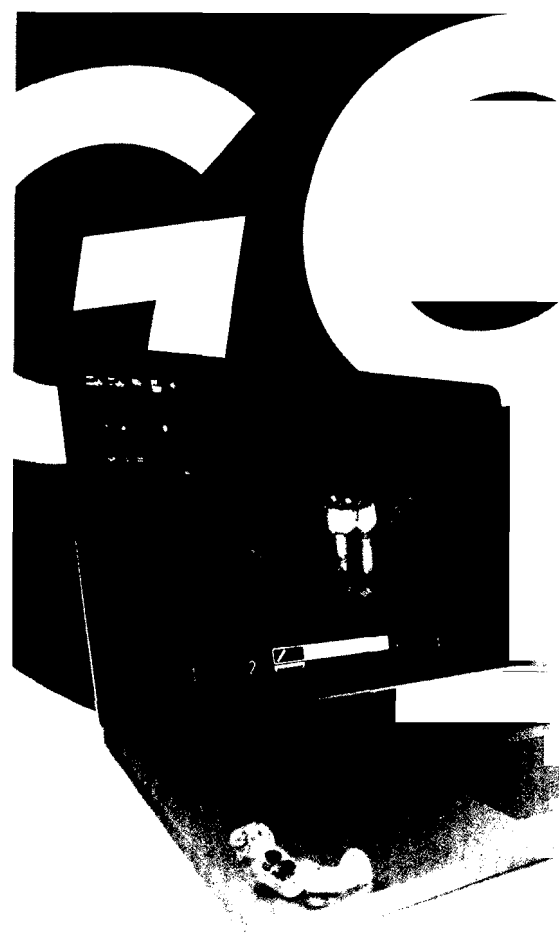
Autologe Knochenringe
B. Giesenhagen und O. Yüksel 472

Feste Zähne an einem Tag
W. Bolz und R. Niedermaier 477

PRAXISMANAGEMENT

„Zentrum“ kann bereits von zwei Ärzten betrieben werden
Julian Weiss 483

Wer braucht eine Praxismanagerin?
Axel Thüne 484



INTUITIVE
HANDHABUNG.
BEWÄHRTE
ZUVERLÄSSIGKEIT

SimPlant GO ist die neue unkomplizierte und zuverlässige Lösung für die navigierte Implantologie. www.simplantGO.de

SimPlant® **GO**

Weitere Info auch unter:
Tel: 0049 (0)8105 77 20 9 – 11
Email: simplantgo@materialisedental.de

