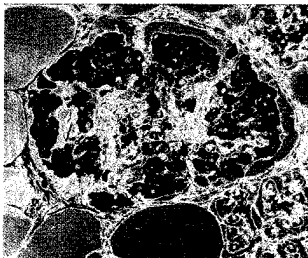


# Diabetologie und Stoffwechsel

Juni 2012 · Seite 151–214 · 7. Jahrgang

3 · 2012



Fulminanter Typ-1-Diabetes (Beta-Inseldrüsen (rot) aus Color Atlas of Pathology, U.-N. Riede, M. Werner, Thieme Verlag 2006). Seite 158

## Aus der Redaktion

151 Die erste Seite

## Für Sie referiert

- 152 Basalinsulin – Welche Faktoren beeinflussen die Einstellung des Basalinsulins?  
152 Onkologie – Krebs: Ist Hyperinsulinämie ein unabhängiger Risikofaktor?  
154 Typ-2-Diabetes – Bessere metabolische Kontrolle mit Real-Time-Systemen?  
156 Typ-2-Diabetes – Westliche Ernährungsmuster in der Adoleszenz erhöhen Erkrankungsrisiko  
156 Typ-1-Diabetes – Bessere Behandlungsergebnisse bei Kindern und Jugendlichen  
158 Chirurgie – Bariatrische Operation: mit oder ohne Omentektomie?  
158 Fulminanter Diabetes mellitus Typ 1 – Inselautoimmunität könnte doch eine Rolle spielen  
160 Glykämische Kontrolle – Systematische Auswertung bestätigt Empfehlungen  
162 Prädiabetes – Erhöhen Metformin und Training die Insulinsensitivität additiv?  
162 Typ-2-Diabetes – Adipokin-Netzwerk überrascht  
164 Typ-1-Diabetes – Nierenschutz durch intensivierete Insulintherapie  
166 Typ-2-Diabetes in der Jugend – Kein zusätzlicher Grund zur Depression  
166 Diabetes mellitus Typ 2 – Was denken Ärzte über die Behandlung?  
168 Typ-2-Diabetes – Laufende Studie: Nutzen der intensivierten Blutzucker-Selbstmessung  
170 Patientenschulung – Schulungsprogramme: Einzel- oder Gruppenschulungen?  
170 Präventionspreis der DAG – Ausschreibung des Präventionspreises der DAG und der AGA  
172 Nephrologie – Transplantat nicht invasiv überwachen

## Referiert · kommentiert

- 174 Erkrankungsrisiko postmenopausaler Frauen  
176 Immuntherapie mit GAD65 nicht effektiv  
178 Neues Myokin mit Therapiepotenzial identifiziert  
180 Ausschreibung – Forschungspreis 2013 der Heinz-Bürger-Büsing-Stiftung zur Erforschung und Behandlung des Diabetes mellitus

---

## DuS-Refresher

- R17 ► Bariatrische Chirurgie  
*B. Schultes, M. Thurnheer*  
R34 CME-Fragebogen

► Hinweis auf Titelthema

**Titelbild:** Erlebnispädagogik (Symbolbild, Quelle: PhotoAlto)

**Übersicht | Review**

- 183 ▶ **Multimodale Lipidtherapie bei Diabetes**  
Multimodal Lipid-therapy in Patients with Diabetes  
*M. Hanefeld, M. Merkel, S. Fischer, A. Stahn, D. Müller-Wieland*

**Originalarbeiten | Original Papers**

- 193 ▶ **Ein erlebnispädagogisch fokussiertes strukturiertes Behandlungs- und Schulungskonzept für Kinder und Jugendliche mit Typ-1-Diabetes mellitus**  
A Structured Treatment and Teaching Concept Focussed on Pedagogical Skills for Children and Adolescents with Type 1 Diabetes Mellitus  
*R. Schiel, A. Kaps, T. Weihs-Godenrath, S. Kostin*
- 198 ▶ **Plasmakalibrierte Geräte zur Blutzuckerselbstkontrolle: Wie hoch liegen ihre Werte wirklich über dem Vollblutwert?**  
Plasma Calibrated Glucometers for Blood Glucose Self Control: What Is The Real Difference Compared with Whole Blood Calibration?  
*C. Hasslacher, F. Kulozik, I. Platten, B. Smith*

---

203 **Erratum**

204 **Formular zur Offenlegung eines Interessenskonfliktes**

207 **Kongresskalender**

208 **Medizin & Markt**

213 **Impressum**

**Letzte Seite**

214 **Geschichte der Diabetologie – Die erste Pankreastransplantation**