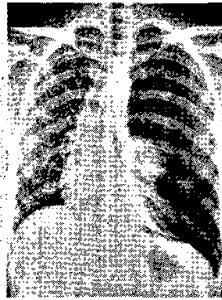
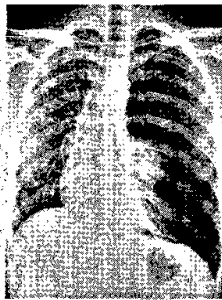


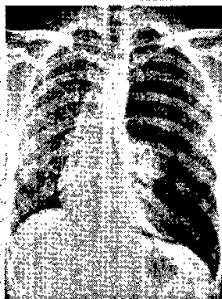
Spezielle Notfallmedizin



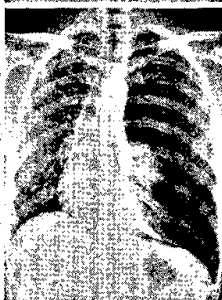
Spezielle Notfallmedizin



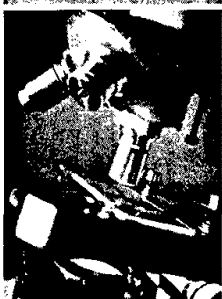
Spezielle Notfallmedizin



Spezielle Notfallmedizin



Forschungsergebnisse für die Praxis



249 Editorial

Ampullarium 250 · Für Sie gelesen 253
Herausgeberteam und Impressum auf den
Umschlagseiten

257 Diagnose und Therapie des kardiogenen Schockes im akuten Myokardinfarkt

G. Fürnau, H. Thiele

269 Notfälle aus der Perspektive der Kinder- und Jugendpsychiatrie und -psychosomatik

*I. Al-Ameery, D. Brockmann, N. Helle,
J. Kleinhanns, K. Lorenzen, C. Bindt*

289 Die S3-Leitlinie Polytrauma Kernaussagen zu Atemwegsmanagement, Beatmung, Notfallnarkose und präklinischer Volumentherapie

*M. Bernhard, G. Matthes, K.-G. Kanz, C. Waydhas,
M. Fischbacher, M. Fischer, B. W. Böttiger und M. Raum*

313 Die S3-Leitlinie Polytrauma Kernaussagen zu Thoraxtrauma, Schädel- Hirn-Trauma, Wirbelsäulenverletzungen und Extremitätenverletzungen

S. Ruchholtz für die Autoren

337 Aktuelle Ergebnisse notfallmedizinischer Forschung 2010/2011

*J. Hinkelbein, D. Singer, H. Thiele,
J. Meixensberger, B. W. Böttiger*