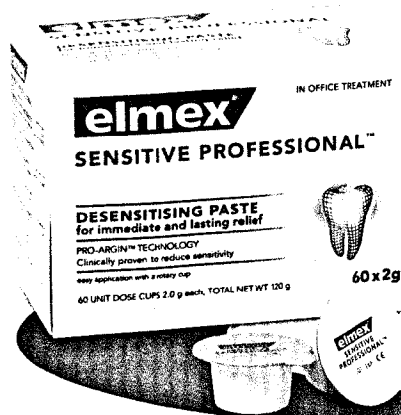


NEU

elmex® SENSITIVE PROFESSIONAL™

Behandlungsprogramm bei schmerzempfindlichen Zähnen



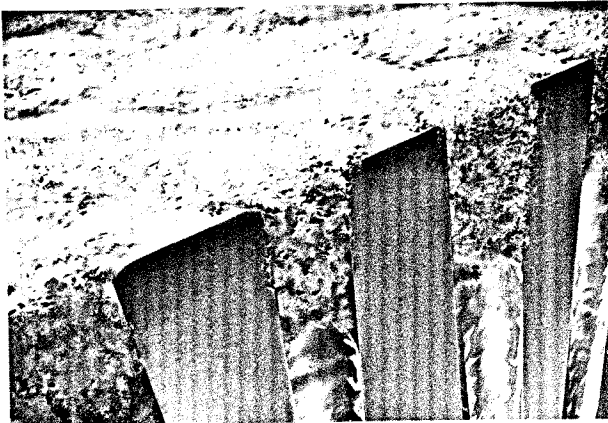
IN DER PRAXIS



UND ZU HAUSE

Für sofortige und anhaltende Schmerzlinderung

Die innovative Pro-Argin™ Technologie

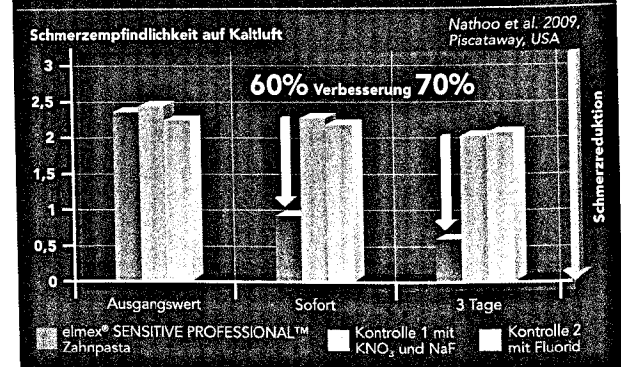


Mit dem einzigartigen elmex® SENSITIVE PROFESSIONAL™ Behandlungsprogramm können Sie und Ihre Patienten von der innovativen Pro-Argin™ Technologie profitieren und sofortige und anhaltende Schmerzlinderung erreichen:

- Desensibilisierungspaste für Ihre Praxis
- Zahnpaste zur täglichen Anwendung zu Hause

Herausragende Wirkung der Zahnpaste

60% Schmerzlinderung bei direktem Auftragen¹



Für eine sofortige Schmerzlinderung müssen Patienten die elmex® SENSITIVE PROFESSIONAL™ Zahnpaste direkt auf den empfindlichen Zahn auftragen und 1 Minute sanft mit der Fingerspitze einmassieren.

Bei kontinuierlichem zweimal täglichem Zähneputzen erreichen sie anhaltende Schmerzlinderung.

Weitere Informationen finden Sie auf www.gaba.ch

¹Nathoo S et al. J Clin Dent 2009; 20(4): 123-130

G
GABA Schweiz
Spezialist für Mund- und Zahnpflege

Editorial deutsch 799
Editorial en français 801

Research · Science
Forschung · Wissenschaft
Recherche · Science

804

**Relevanz von In-vitro-Untersuchungen
von Adhäsiv- und Kompositmaterialien**
SIEGWARD D. HEINTZE, BRIGITTE ZIMMERLI

810

**Relevance of In Vitro Tests of Adhesive and
Composite Dental Materials**
SIEGWARD D. HEINTZE, BRIGITTE ZIMMERLI

Praxis · Fortbildung
Pratique quotidienne ·
formation complémentaire

821

**Der Retromolarkanal bzw. das *Foramen
retromolare***
THOMAS VON ARX, MICHAEL M. BORNSTEIN,
PETER WERDER, DIETER BOSSHARDT

828

**Le canal, respectivement le foramen
rétromolaire**
THOMAS VON ARX, MICHAEL M. BORNSTEIN,
PETER WERDER, DIETER BOSSHARDT

839

**Chronischer Gesichtsschmerz
unterschiedlicher Genese**
DAN-KRISTER RECHENBERG, ASTRID KRUSE,
KLAUS WILHELM GRÄTZ, THOMAS ATTIN,
HEINZ-THEO LÜBBERS

844

**Douleurs faciales chroniques de différentes
origines**
DAN-KRISTER RECHENBERG, ASTRID KRUSE,
KLAUS WILHELM GRÄTZ, THOMAS ATTIN,
HEINZ-THEO LÜBBERS

Zahnmedizin aktuell

- 853** Zahnärztliche Kunst, Handwerk oder Beruf?
Eine historische Darstellung (II): die vielen Facetten
der zahnmedizinischen Berufe
- 859** Zahnarzthilfe rund um die Uhr – ein Callcenter entlastet
- 861** Weltweite implantologische Fort- und Weiterbildung
- 864** Universität Bern: Wie sag ichs einem Kinde?
- 865** Pferde Zähne im Mittelpunkt
- 867** Multimedia
- 868** «Krokiflitzer»
- 869** Das «enfant en progrès» braucht multiprofessionelle
Betreuung
- 874** Stomatologie-Symposium 2011
- 878** Zeitschriften

L'actualité en médecine dentaire

- 881** L'art dentaire, métier ou profession?
Une perspective historique(II): l'éventail des métiers
du soin dentaire
- 887** Assistance en médecine dentaire 24h/24:
une central d'appel à la rescousse
- 889** Implantologie: formation continue et postgrade dans
le monde entier
- 892** Université de Berne: Comment l'expliquer à un enfant?
- 894** Au service des dents des chevaux
- 896** Le patron doit être la figure charismatique de son cabinet
- 898** «CrocoSpeed»
- 899** Multimédia
- 900** Revues
- 901** Impressum
- 902** Dentalmarkt