

Esstörungen Eating disorders

Redaktion: B. Herpertz-Dahlmann, Aachen · M. de Zwaan, Erlangen

1091 Einführung zum Thema: Essstörungen. Neue Erkenntnisse für Diagnostik und Therapie

Introduction to the topic: Eating disorders
New findings for diagnosis and treatment
B. Herpertz-Dahlmann · M. de Zwaan

1093 Kindliche und adoleszente Anorexia nervosa. Verlauf und Bedeutung für das Erwachsenenalter

Anorexia nervosa in childhood and adolescence. Course and significance for adulthood
B. Herpertz-Dahlmann · K. Bühren · J. Seitz

1100 Diagnostik der Essstörungen. Was wird das DSM-5 bringen?

Diagnostic criteria for eating disorders. What will DSM-5 feature?
M. de Zwaan · W. Herzog

1107 Internetbasierte Ansätze in der Therapie von Essstörungen

Internet-based approaches in the therapy of eating disorders
M.M. Fichter · N. Quadflieg · K. Nisslmüller · S. Lindner · U. Voderholzer · W. Wunsch-Leiteritz · B. Osen · T. Huber · S. Zahn · R. Meermann · V. Irrgang · F. Bleichner

1118 Behandlung der Bulimia nervosa

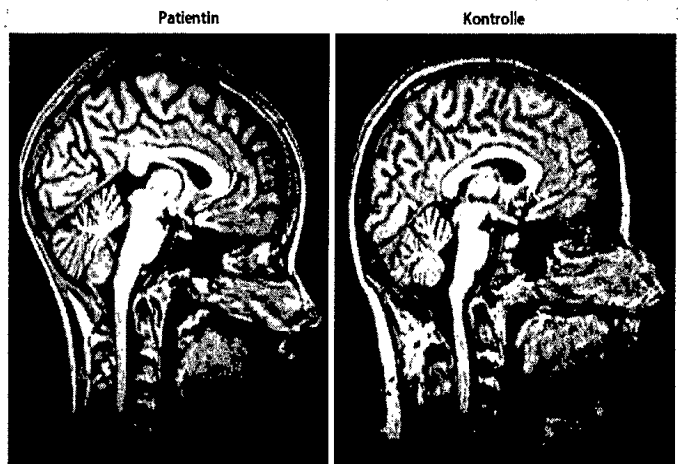
Treatment of bulimia nervosa
H. Salbach-Andrae · E. Pfeiffer

1125 Essstörungen bei Adipositas und Diabetes mellitus

Eating disorders associated with obesity and diabetes
S. Munsch · S. Herpertz

1133 Psychotherapie und Adipositas. Strategien, Herausforderungen und Chancen

Psychotherapy and obesity. Strategies, challenges and possibilities
M. Teufel · S. Becker · N. Rieber · K. Stephan · S. Zipfel



Starvationsbedingte Veränderungen des Gehirns. Eine AN im Kindes- oder Jugendalter hinterlässt „biologische Narben“ und ist daher auch für die Psychiatrie des Erwachsenenalters relevant ▶ Seite 1093

■ **Übersichten** Review articles

1140 Die Bedeutung depressiver Syndrome bei beginnender Demenz vom Alzheimer-Typ im höheren Lebensalter

The importance of depressive syndromes for incipient Alzheimer-Type dementia in advanced age
M.A. Rapp · R. Hellweg · A. Heinz

1145 Missbrauch in therapeutischen Beziehungen

Professional misconduct in therapeutic relationships
I. Franke · A. Riecher-Rössler

1151 Diagnose ohne Therapie. Frühdiagnostik der Alzheimer-Krankheit im Stadium der leichten kognitiven Beeinträchtigung

Diagnosis without therapy. Early diagnosis of Alzheimer's disease in the stage of mild cognitive impairment
H.-J. Gertz · A. Kurz

■ **Originalien** Original articles

1160 Von der „Schizophrenie“ zur „Störung der Einheit des Selbst“

From „schizophrenia“ to „disturbance of the integrity of the self“
H. Umehara · H. Fangerau · W. Gaebel · Y. Kim · H. Schott · J. Zielasek

- 1187 Sozialmedizinische Aspekte bei psychischen Erkrankungen.
Teil 2: Psychische Erkrankungen im medizinischen Versorgungssystem
und therapeutische Maßnahmen**
Socio-medical aspects of mental disorders. Part 2: Mental disorders in the German medical
health care system and socio-medical therapeutic interventions
B. Muschalla · M. Linden
- 1200 CME-Fragebogen**
Questionnaire
- 1169 Familiäre Transmission depressiver Störungen**
Familial transmission of depression
I. Ulrich · M. Stopsack · C. Spitzer · H.-J. Grabe · H.J. Freyberger · S. Barnow
- 1178 PSP-Skala – Deutsche Version der Personal and Social Performance
Scale**
PSP Scale: German version of the Personal and Social Performance Scale
D. Schaub · G. Juckel

■ **Mitteilungen DGPPN** News

- 1201 Gemeinsame Positionen zum aktuellen und zukünftigen Entgeltsystem
für Krankenhausleistungen in Psychiatrie, Psychotherapie und Psycho-
somatik für alle Altersgruppen**
- 1205 Tätigkeitsbericht des DGPPN-Referats "Gerontopsychiatrie" 2010**
- 1205 Tätigkeitsbericht des DGPPN-Referats „Transkulturelle Psychiatrie und
Migration“ 2010**
- 1206 Tätigkeitsbericht des DGPPN-Referats „Versorgung und Sozialmedizin“
2010**
- 1208 Tätigkeitsbericht des DGPPN-Referats „Psychische Störungen bei Men-
schen mit geistiger Behinderung“ 2010**
- 1208 Jetzt noch bewerben!**

■ **Verschiedenes** Miscellaneous

- 1116 Richtigstellung** Erratum
- 1185 Leserbrief** Letters to the editor
- 1231 Termine** Forthcoming meetings
- 1232 Impressum** Imprint