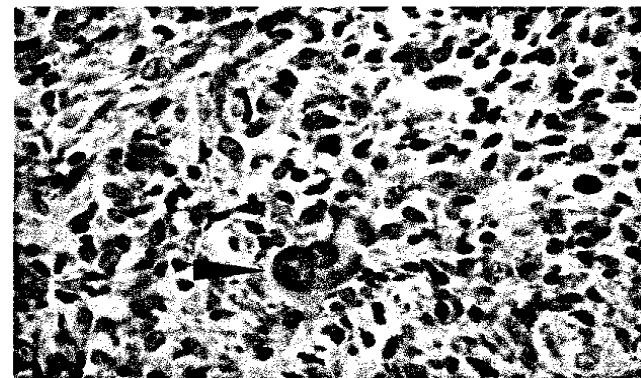


- 299 Klinisch-pathologischer Dialog**
Clinical pathology dialogue
A. Fisseler-Eckhoff · D. Küster · J. Schreiber
- 301 Pathologie und Diagnose der Lungentuberkulose sowie nichttuberkulöser Mykobakterien**
Pathology and diagnostics of pulmonary tuberculosis and nontuberculous mycobacteria
E. Vollmer · T. Goldmann
- 306 Histopathologie interstitieller Lungen-erkrankungen**
Histopathology of interstitial lung disease
I. Bittmann
- 313 Pulmonale Granulomatosen**
Granulomatous lung disease
A. Fisseler-Eckhoff · J. Schirren
- 319 Pathologie pulmonaler Beteiligung bei Vaskulitiden und Systemerkrankungen**
Pathology of pulmonary manifestations of vasculitis and collagen vascular diseases
K. Holl-Ulrich
- 328 Pathologie primär pulmonaler Lymphome**
Pathology of primary pulmonary lymphoma
K. Willenbrock
- 333 Pathologie und molekulare Pathologie von Lungentumoren**
Pathology and molecular pathology of lung tumours
D. Küster · S. Krüger
- 338 Transplantationsassoziierte Pathologie der Lunge**
Transplant-associated pathology of the lung
F. Länger · D. Jonigk · H. Kreipe · J. Gottlieb
- 345 Zytologie in der Pneumologie**
Cytology in pneumonology
S. Gütz



Reed-Sternberg-ähnliche Tumorzelle bei lymphomatoider Granulomatose. Lesen Sie mehr zu dieser speziellen lymphatischen Neoplasie ab ► Seite 328

■ Journal Club Journal club

- 349 Exposition gegenüber Mikroorganismen und Asthma bronchiale bei Kindern**
Exposure to microorganisms and childhood asthma
A. Buße

■ Bild und Fall Photo essay

- 351 Lungentumor mit arteriellem Verschluss**
Pulmonary tumor with artery occlusion
A.T. Morresi-Hauf · K. Avsar · M. Lindner

■ **CME Weiterbildung · Zertifizierte Fortbildung** Review article

359 COPD

COPD

A.-R. Koczulla · T. Greulich · S. Schmid · K. Kenn · I. Heinzelmann · C. Vogelmeier

371 CME-Fragebogen

Questionnaire

■ **Pädiatrische Pneumologie** Pediatric pneumology

356 Allergieprävention bei Asthma bronchiale.

Sinnvolles Vorgehen

Allergy prevention in bronchial asthma. Reasonable procedures

C. Vogelberg