

**Leber/Galle/Pankreas**



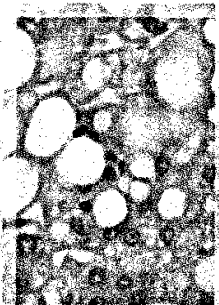
**Endoskopie/Gastrointestinale  
Radiologie/Sonografie**



**Systemerkrankungen  
mit GI-Beteiligung**



**Stoffwechselerkrankungen**



**73 Editorial**

**74 Update**

Fidaxomicin als Alternative zu Vancomycin bei Clostridium-difficile-Infektion 74 · CFTR-Mutationstyp beeinflusst Pankreatitisrisiko bei Mukoviszidose 76

**78 Klinisch-pathologische Konferenz**

Uveitis anterior als Erstmanifestation eines Morbus Crohn 78 · *Erster Kommentar* 82 · *Zweiter Kommentar* 84

**86 Impressum**

**87 Differenzialdiagnose  
der Cholestase**

*C. Jüngst, F. Lammert*

**103 Kontrastverstärkte Sonografie (CEUS)**

*C. F. Dietrich, M. Hocke*

**123 Beteiligung des Gastrointestinaltraktes  
bei rheumatischen Erkrankungen**

*I. Koop*

**145 Aktuelle Therapieoptionen bei Diabetes  
mellitus Typ 2**

*B. Göke, J. de Heer*