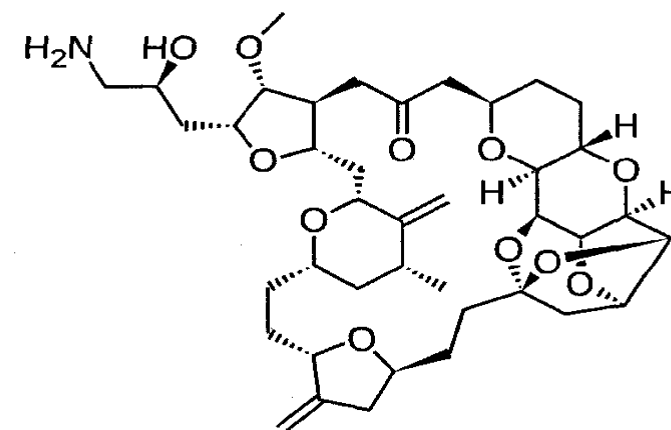


## 38 NEUES ZYTOSTATIKUM

## Eribulin

Eribulin (Halaven®) ist der erste Vertreter der neuen Substanzklasse der Halichondrine. Es ist zur Monotherapie des lokal fortgeschrittenen oder metastasierten Mammakarzinoms nach Vorbehandlung mit einem Anthracyclin und einem Taxan zugelassen, bei denen nach mindestens zwei Chemotherapien eine weitere Progression eingetreten ist.



## 41 DIAGNOSTIKUM

## Regadenoson

Regadenoson (Rapiscan®) ist ein selektiver koronarer Vasodilatator. Es wird als pharmakologischer Stressauslöser für Myokardperfusionsaufnahmen mit Radionukliden bei erwachsenen, nicht ausreichend körperlich belastbaren Patienten angewendet.

