

Kinder- und Jugendtraumatologie – untere Extremität

Pediatric and adolescent traumatology – lower extremity

Redaktion: D.W. Sommerfeldt, Hamburg · H.-G. Dietz, München

380 Kinder- und Jugendtraumatologie – untere Extremität

Pediatric and adolescent traumatology – lower extremity
D.W. Sommerfeldt · H.-G. Dietz

382 Femurschaftfrakturen im Kindesalter

Femoral shaft fractures in children
H.-G. Dietz · W. Schlickewei

388 Patellaluxationen

Dislocations of the patella
T. Wirth

396 Frakturen der proximalen Tibia

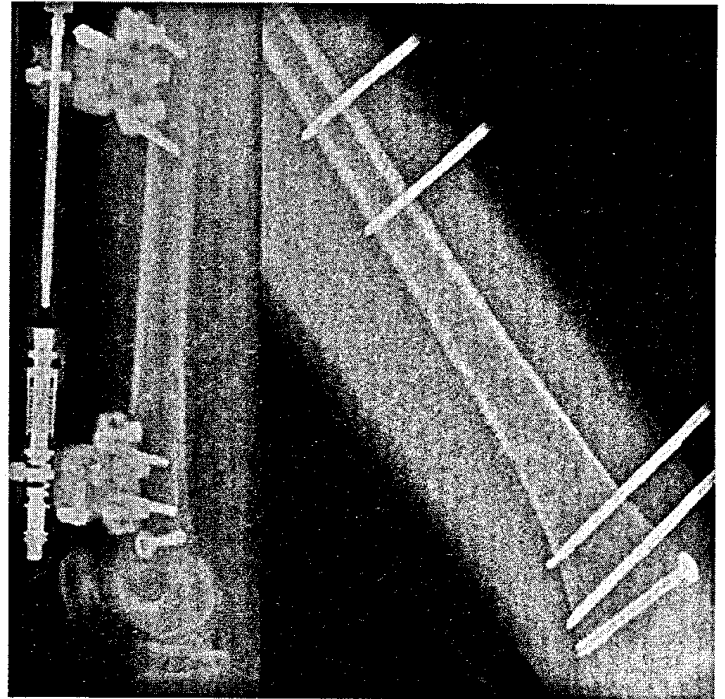
Proximal tibial fractures
D. Schneidmueller · E. Gercek · M. Lehnert · F. Walcher · I. Marzi

403 Traumatische Wachstumsfugenlösungen der distalen Tibia. Aufkommen, Formen, Behandlungsstrategien

Traumatic physeal separations of the distal tibia.
Occurrence, forms, treatment strategies
R. Kraus · U. Herbst · G. Perler · R. Schnettler · C. Röder

411 Das komplexe regionale Schmerzsyndrom bei Kindern

Complex regional pain syndrome in children
G. Fitze



Fixateur externe und Schraubenosteosynthese bei komplexer Femurschaftfraktur ▶ Seite 382

■ Originalien Originals

417 Versorgung Schädel-Hirn-Verletzter in Deutschland

Treatment of traumatic brain injury in Germany
E. Rickels · K. von Wild · P. Wenzlaff

424 Vergleich der lokalen Spongiosadichte osteoporotischer und nichtosteoporotischer distaler Radii

Comparison of regional distribution of cancellous bone in osteoporotic and non-osteoporotic distal radii
V. Braunstein · S. Duda · C.M. Sprecher · V. Brighenti · R. Arora · A. Tami · M. Lutz · S. Milz

■ Kasuistiken Case reports

445 Schenkelhalsverschraubung beim alten Menschen.

Die subtrochantäre Femurfraktur als schwerwiegende Komplikation

Percutaneous screw osteosynthesis of femoral neck fractures in the elderly.
Subtrochanteric fractures as severe complications
H. Jansen · S.P. Frey · R.H. Meffert

■ **CME Weiterbildung · Zertifizierte Fortbildung** Continuing education

431 Kyphoplastie und Vertebroplastie.

Indikationen, Techniken, Komplikationen und Ergebnisse

Kyphoplasty and vertebroplasty. Indications, techniques, complications and results

B. Schmidt-Rohlfing · H. Reilmann · R. Pfeifer · P. Kobbe · H.C. Pape

442 CME-Fragebogen

Questionnaire

■ **In der Diskussion** Under discussion

452 Entwicklung eines Schockraumalgorithmus für die Polytraumaversorgung. „Wolfsburger Modell“

Development of an emergency room algorithm for treatment of multiple trauma.

Wolfsburg model

C. Schröter · G. Reiss · W. Klein · M. Menzel · C. Eichholz · A. Böhlo

■ **Verschiedenes** Miscellaneous

458 Termine Forthcoming meetings

460 Impressum Imprint