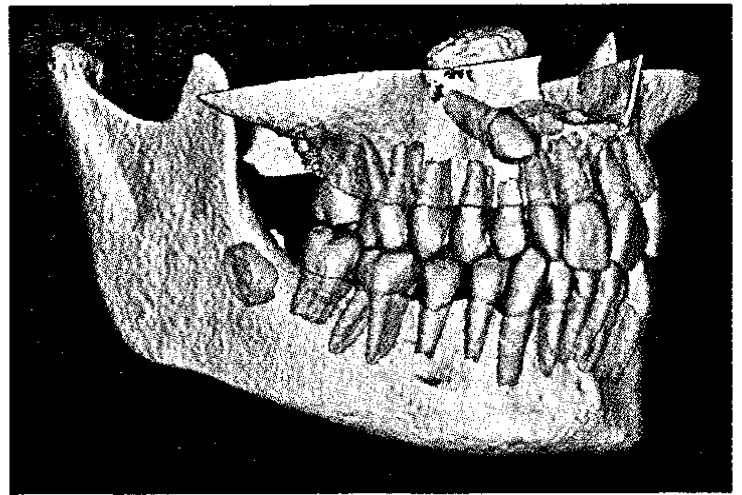


Zum Titelbild siehe Beitrag
auf Seite 33–44



- 10 J. Türp**
Neues aus der Zahnheilkunde. Blick in die zahnärztliche Literatur

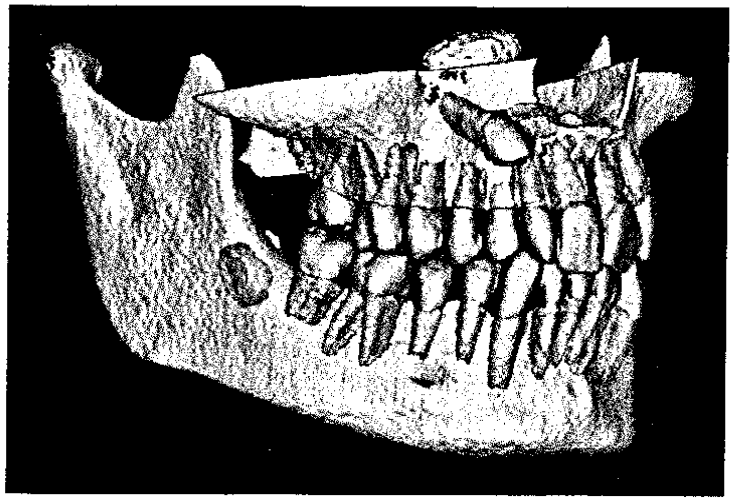
Originalarbeiten

- 13 C. Erbe, S. Hornikel, I. Schmidtman, H. Wehrbein**
Plaque bei Patienten mit orthodontischen Bändern – Quantität und Verteilung
- 21 J. Seemann, G. Kundt, F. Stahl de Castrillon**
Zusammenhang von Okklusionsbefunden und orofazialen myofunktionellen Status im Milch- und frühen Wechselgebiss
- 33 E. Hofmann, J. Medelnik, T. Keller, S. Steinhäuser, U. Hirschfeld**
CT-gestützte Bestimmung der mesio-distalen Breite impakterter oberer Eckzähne
- 45 C. Reichert, M. Wenghöfer, W. Götz, A. Jäger**
Pilotstudie zum kieferorthopädischen Lückenschluss nach gesteuerter Knochenregeneration
- 51 C. Jacobs, C. Jacobs-Müller, C. Luley, C. Erbe, H. Wehrbein**
Orthodontischer Lückenschluss nach Extraktion der 1. Molaren ohne skelettale Verankerung
- 61 L. M. Brauchli, E. M. Baumgartner, J. Ball, A. Wichelhaus**
Einfluss von Konditionierung und Politur auf die Schmelzoberflächenrauheit. Eine In-vitro-Studie

Informationen

- 68 Personalia
- 68 DGKFO – Veröffentlichung zur Tagung
- 68 Tagungen
- 69 Dissertationen aus der Kieferorthopädie im Jahr 2010
- 74 Geschäftsordnung der DGKFO

For cover picture:
please see article on page 33–44



- 10 J. Türp**
What's new on the dental scene? Browsing through the dental literature

Original articles

- 13 C. Erbe, S. Hornikel, I. Schmidtman, H. Wehrbein**
Quantity and distribution of plaque in orthodontic patients treated with molar bands
- 21 J. Seemann, G. Kundt, F. Stahl de Castrillon**
Relationship between occlusal findings and orofacial myofunctional status in primary and mixed dentition
- 33 E. Hofmann, J. Medelnic, T. Keller, S. Steinhäuser, U. Hirschfeld**
Measuring mesiodistal width of impacted maxillary canines with CT
- 45 C. Reichert, M. Wenghöfer, W. Götz, A. Jäger**
Pilot study on orthodontic space closure after guided bone regeneration
- 51 C. Jacobs, C. Jacobs-Müller, C. Luley, C. Erbe, H. Wehrbein**
Orthodontic space closure after first molar extraction without skeletal anchorage
- 61 L. M. Brauchli, E. M. Baumgartner, J. Ball, A. Wichelhaus**
Roughness of enamel surfaces after different bonding and debonding procedures. An in vitro study

Information

- 68 Personal Column
- 68 Announcements
- 68 Meetings
- 69 Doctoral theses in orthodontics, 2010
- 74 Rules of procedure of the DGKFO