


update

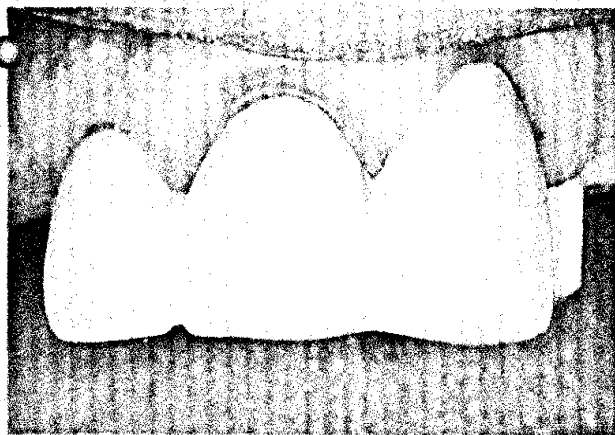
34 **inEOS Blue: Scannen mit blauem Licht**

60 **IDS-Highlights: CAM-Systeme & Materialien im Vergleich**

schnittstelle

6 **Herstellung einer Kombi-Versorgung im komplett digitalen Workflow**
 **Production of a two-part denture in a completely digital workflow**
Hermann Loos, Jens Richter, René Loos

20 **Navigierte Implantologie und CAD/CAM-gefertigte Prothetik ...**
... verzahnen Zahnmedizin und Zahntechnik
Andreas Hoffmann



Ein CEREC AC-Anwender beschreibt den digitalen Workflow der Herstellung einer Modellgussprothese samt Geschiebebrücke. Digitalisierung des gesamten Kiefers macht einen konventionellen Abdruck überflüssig.

30 **Spannungsfreie Passung dank Videoscanner**
Lava Chairside Oral Scanner C.O.S.
Wolfram Olschowsky

optimizer

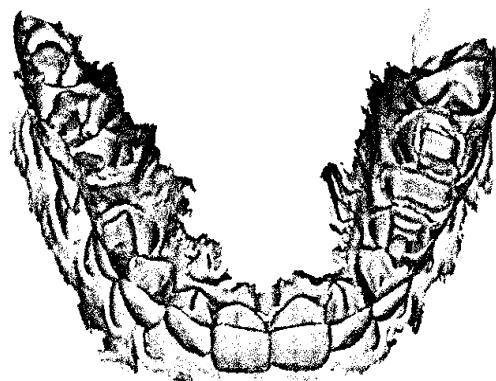
29 **web-tipp**
Online-Portal zur Abrechnung

48 **web-tipp**
Praxisbezogenes E-Learning

background

36 **Farbkontrolle bei der digitalen Verblendung**
Simon Vlaar, Wiljo de Rooter, Siebe van der Zel, Jef van der Zel

Die Falldokumentation eines Lava C.O.S.-Anwenders zeigt, dass bei videobasierter Abformung Restaurationen mit einer μ -genauen Passung erzielbar sind. Dies sichert einen spannungsfreien Sitz und eine exakte Okklusion.



44 Einsatz des Freecorder BlueFox aus betriebswirtschaftlicher Sicht

Christian Johannes

82 Volle Flexibilität – mit der CARES CAD-Lösung

Scanner & Software im Vergleich (Teil 9)

insider

- 50 **Zukunftsmodell Online-Schulung**
Webinars by AmannGirrbach

trendsetter

- 56 **Zahnheilkunde goes digital – auch in Ungarn**

overview

- 78 **Zuverlässige Präzision – mit NobelProcera**
Scanner & Software im Vergleich (Teil 8)

infos

- 65 **Veranstaltungen**

facts

- 3 **Gastkommentar**
- 76 **Impressum**
- 86 **Fräszentren**
Verzeichnis der Fräszentren in A, CH, D, E, L und NL



Die zahlreichen Möglichkeiten und Vorteile einer zeitgemäßen Form von Online-Schulungen, den sogenannten Webinars, die via Internet erfolgen, werden anhand eines konkreten Beispiels geschildert.

Mit einem Kompass, der den einzelnen redaktionellen Beiträgen voran gestellt ist, möchte die Redaktion der DIGITAL_DENTAL.NEWS dem Leser einen Navigationsservice bieten.

Wohin die Lesereise geht, zeigen die Angabe zum **Autor** (Anwender, Wissenschaftler etc.) des Beitrags, **Status** (innovativ, aktuell etc.) des beschriebenen Produktes sowie zur **Kategorie** (Anwenderbericht, Studienergebnisse etc.) der Berichte.

Autor

Anwender

Status

Innovativ

Kategorie

Anwenderbericht