

LESERBRIEF


- 6 „Die Welt des Herrn Lind beruht auf Fehlschlüssen“
Stellungnahme zu dem Demenz-Artikel von Sven Lind
CHRISTIAN MÜLLER-HERGL


- 12 „Man muss nicht jede Kuh vertreiben, die dem
Demenzkranken begegnet“
Stellungnahme zu dem Demenz-Artikel von Sven Lind
MICHAEL THOMSEN


AKTUELLES

- 14 Bei Anruf: Hilfe
Pflege-Notruf-Zentrale ist rund um die Uhr erreichbar
MARKUS SCHOLTEN

PFLEGEPRAXIS

- 16  Einfach statt mehrfach!
Mehrmalige Verwendung von Penkanülen in der Diabetes-Therapie
BARBARA LOCZENSKI

- 20  Konsensuspapier der Deutschen Gesellschaft für
Krankenhaushygiene (DGKH)
Mehrfachverwendung von Injektionsnadeln
DGKH

- 22  Infektionen vermeiden
Hygienische Anforderungen bei Harnableitungsverfahren
DIETMAR HEGEHOLZ

- 25 Gefangen im eigenem Körper
Das Locked-in-Syndrom: Ein häufig verkanntes Krankheitsbild
KARL-HEINZ PANTKE UND ERICH MEYER

- 30 Zwischen Liebesräumen und Tabus
Sexualität im Alter
DAGMAR NAGEL

- 36 Zwischen Transporteur und animateur
Am Pflege-Horizont tauchen Roboter auf
LEONIE VON MANTEUFFEL

AUSLAND

- 40 Kompetent und selbstständig
Nurse Practitioner in Amerika
CHRISTINA SANDER

PFLEGEMANAGEMENT

- 42 Aufbau eines Managementcockpits
Führung in der modernen Altenpflege
THOMAS ECKARDT UND ROBIN BÄHR

PFLEGE PÄDAGOGIK

- 44 Beurteilung leicht gemacht!
Schüler und neue Mitarbeiter richtig einarbeiten
MICHAEL THOMSEN

CAMPUS

- 48  Wenn die Keime kommen ...
Von Fall zu Fall
MELANIE MESSER

- 50 Leitmerkmal Hypotonie
Gesundheitsstörungen erkennen und verstehen
UDO K. LINDNER



Foto: Visionär/Fotolia

16 Mehrmalige Verwendung von Penkanülen

Penkanülen mehrfach zu verwenden, sollte aus mehreren Gründen unterbleiben: die Kosteneinsparung ist minimal und es ist aus hygienischen und medizinischen Gründen gefährlich. Lozcenski beleuchtet die Beratungsfunktion Pfleger bei der Mehrfachverwendung von Penkanülen.



Foto: Werner Krüper

22 Harnableitungsverfahren

Transurethraler Dauerkatheterismus birgt eine enorme Infektionsgefahr für Patienten. Unser Autor beschreibt die verschiedenen Ursachen für die Entstehung von Harnwegsinfekten und erläutert, welche Rolle Pfleger bei der Minimierung des Infektionsrisikos spielen.

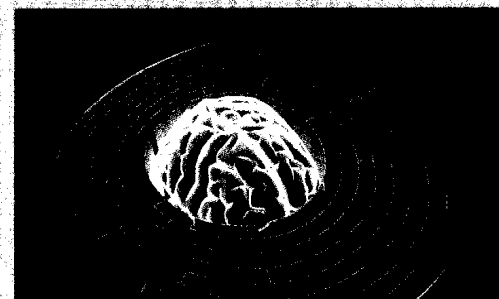


Foto: ktsdesign/Fotolia

6 „Die Welt des Herrn Lind beruht auf Fehlschlüssen“

Welche Haltung und welches Menschenbild im Zusammenhang mit an einer Demenz erkrankten Person Sven Lind vertritt und wie sie sich von der „Wittener-Position“ unterscheidet, stellt Müller-Hergl in seinem Leserbrief dar.

- 1 Editorial
- 2 Impressum
- 4 Kurzberichte
- 29 Gewinnspiel
- 39 ImPuls der Wissenschaft
- 53 Buchtipps
- 54 Veranstaltungen
- 56 Neue Produkte
- 58 Industrieforum
- 60 Varia
- 61 Stellenmarkt/Anzeigen

Gewinnspiel!

 = Schwerpunktthema

