

Research · Science Forschung · Wissenschaft Recherche · Science

1024
Relevance of In Vitro Tests of Adhesive and Composite Dental Materials
SIEGWARD D. HEINTZE, BRIGITTE ZIMMERLI

1033
Relevanz von In-vitro-Untersuchungen von Adhäsiv- und Kompositmaterialien
SIEGWARD D. HEINTZE, BRIGITTE ZIMMERLI

1041
The Effect of Parodontax® on the MMP-8 Concentration in Gingivitis Patients
VICKY EHLERS, SEBASTIAN HELM, ADRIAN KASAJ, BRITA WILLERSHAUSEN

1047
Die Wirkung von Parodontax® auf die MMP-8-Konzentration bei Gingivitis-Patienten
VICKY EHLERS, SEBASTIAN HELM, ADRIAN KASAJ, BRITA WILLERSHAUSEN

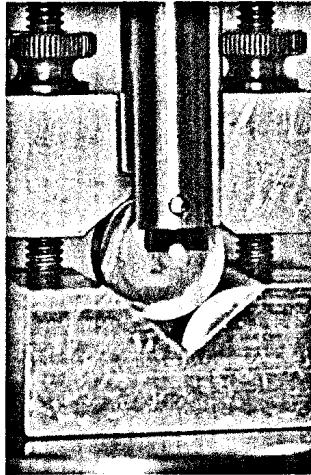
Praxis · Fortbildung Pratique quotidienne · formation complémentaire

1055
Frontzahnkronen auf CAD/CAM-individualisierten Implantataufbauten
ROBERTO SLEITER, KAI KLIMEK, STEFAN JENNI

1064
Couronnes antérieures sur mésostructures implantaires individualisées réalisées par CFAO
ROBERTO SLEITER, KAI KLIMEK, STEFAN JENNI

Relevance of In Vitro Tests of Adhesive and Composite Dental Materials

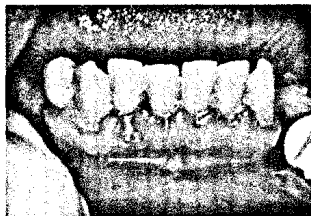
In vitro tests are important for providing initial predictions for the success of a material. They by no means replace clinical tests in patients.



Relevanz von In-vitro-Untersuchungen von Adhäsiv- und Kompositmaterialien
Laborprüfungen sind wichtig, damit gewisse erste Voraussagen für den Erfolg eines Materials getroffen werden können. Sie ersetzen nicht die klinische Prüfung am Patienten.

The Effect of Parodontax® on the MMP-8 Concentration in Gingivitis Patients

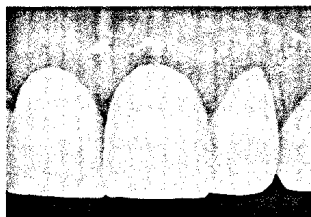
Parodontax products can be seen as adjuvant oral hygiene measures in the treatment of gingivitis patients, and can also be used successfully for daily prophylaxis.



Die Wirkung von Parodontax® auf die MMP-8-Konzentration bei Gingivitis-Patienten
Parodontax-Präparate können bei Gingivitis die enzymatische Aktivität der Kollagenasen reduzieren.

Frontzahnkronen auf CAD/CAM-individualisierten Implantataufbauten

Patienten erwarten in vielen Fällen Ergebnisse, die der natürlichen Bezahnung entsprechend oder sogar als schöner empfunden werden. Deshalb muss man die Ausgangssituation sorgfältig analysieren und entsprechend planen.



Couronnes antérieures sur mésostructures implantaires individualisées réalisées par CFAO

Les patients s'attendent à des résultats correspondant aux dents naturelles, voire même supérieurs. Il est nécessaire d'analyser très soigneusement la situation initiale et élaborer un plan de traitement en conséquence.

Zahnmedizin aktuell

- 1077** Darstellungen des Zahnmediziners in der zeitgenössischen Ikonografie
- 1086** Managed Care: Ein kritischer Blick von Soziologen
- 1090** Prothetik: Die Synopsis der Zahnmedizin
- 1093** Multimedia
- 1094** Universität Zürich: Die Interdisziplinäre Periimplantitis-Sprechstunde IPS am ZZM Zürich feiert ihr einjähriges Bestehen
- 1096** Universität Bern: Zum Tod von Prof. Robert Schenk
- 1098** Praktische Hilfe durch Schweizer Zahnärzte
- 1100** Tausendsassas
- 1104** 90 Jahre ZMK Bern und «Master of Dental Medicine»
- 1108** Dentalmarkt

L'actualité en médecine dentaire

- 1109** Figures du médecin-dentiste dans l'iconographie contemporaine
- 1116** Managed Care: regard critique de quelques sociologues
- 1120** Prothétique: synopsis de la médecine dentaire
- 1124** Multimédia
- 1125** Nouvelles techniques de diagnostic, nouveaux traitements, nouvelles questions
- 1128** Revue
- 1129** Impressum