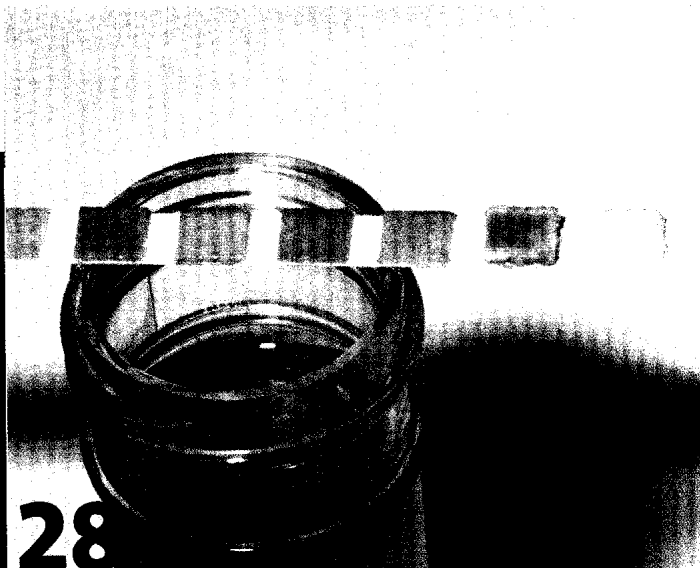




### BESSERE PROGNOSE BEI HERZINSUFFIZIENZ

Die Reduktion der Herzfrequenz kann klinische Komplikationen der Herzinsuffizienz verhindern. Außerdem wurde die Schrittmacher-Indikation für Herzinsuffizienzpatienten erweitert. MMW-Report vom europäischen Kardiologenkongress. SEITE 12



### ZUFALLSBEFUND MIT VIELEN MÖGLICHEN URSACHEN

Eiweiß im Urin, Transaminasen erhöht, Kreatinin auffällig – oft sind dies Zufallsbefunde beim Routinelabor. Wie man diese Befunde deutet und welche Konsequenzen daraus zu ziehen sind, ist Thema unseres Schwerpunkts. SEITE 28



BITTE BEACHTEN SIE IM NÄCHSTEN HEFT UNSERE ZERTIFIZIERTE FORTBILDUNG ZUM THEMA „URTIKARIA“.

## AKTUELLE MEDIZIN

### 5 Blickdiagnose

Penis verschwunden

### 6 Magazin

### 12 Report

Herzinsuffizienz: Herzrasen bremsen – Prognose bessern

### 18 Geschichten aus der Praxis

### 20 Sprechstunde Naturheilkunde

Atopische Dermatitis  
Von K. R. Wiebelitz, A.-M. Beer, Hattingen

### 22 Kritisch gelesen

- Was löst den Schmerz bei Muskelkrämpfen?
- Welche Binde bringt den besten Druck?
- Risiko für kolorektale Neoplasien steigt mit dem BMI
- Schlafapnoe: Ist die „Schnarchprothese“ eine Alternative zur CPAP-Therapie?

## UNTERNEHMEN ARZTPRAXIS

### 8 Von Hausarzt zu Hausarzt

Autor: G. W. Zimmermann, Hofheim

- Vorsicht bei der Verordnung von Impfstoffen!
- Wird die Honorarverteilung 2011 zum Lotteriespiel?
- Haus-/fachärztlicher Trennungsfaktor regional sehr unterschiedlich!

### 10 So kommt der Arzt zur richtigen Digitalkamera

### 11 MMW-Hotline

- Blutzuckermessung und Quickbestimmung: Gibt es dafür einen Praxiszuschlag?
- Gesundheitsprüfung für die Lebensversicherung: Wie rechne ich die optimal ab?

## FORTBILDUNG

### Schwerpunkt „Überraschungen aus dem Labor“

### 28 Wunderwerk Urin-Teststreifen

Editorial von H. S. Füeßl, Haar

### 29 Eiweiß im Urin

Übersicht von J. E. Scherberich, München



#### HIER KOMMT EIN SCHADEN NICHT ALLEIN

Die Radiusfraktur ist mit einer Plattenosteosynthese versorgt. Jetzt klagt der Patient über Beschwerden und eine Schwellung im Bereich des Handrückens. Wenn Sie nicht reagieren, droht eine schwerwiegende Komplikation. SEITE 42

#### NACHTS GIBT DAS BABY KEINE RUHE

Die möglichen Ursachen dafür, dass Babys nachts nicht schlafen – und wie man hier Abhilfe leisten kann – können Sie in unserer 10-Minuten-Sprechstunde nachlesen. SEITE 44

### FORTBILDUNG

- 32** Kreatinin über der Norm  
*Übersicht von J. Floege, F. Eitner, Aachen*
- 34** Transaminasenerhöhung  
*Übersicht von E. Panther, H. E. Blum, Freiburg*
- Weitere Fortbildungsbeiträge**
- 37** Bluthochdruck bei Kindern  
*Seminar von W. Rascher, Erlangen*
- 42** Ruptur der Strecksehnen: mögliche Komplikation nach operativer Versorgung einer Radiusfraktur  
*Übersicht von S. Polzer et al., Heidelberg*
- 44** „Mein Kind kann nachts nicht schlafen“  
*Die 10-Minuten-Sprechstunde von K. H. Brisch, München*

### RUBRIKEN

- 46** Pharmaforum
- 49** Impressum

Titelbild: ©Phanie / YourPhotoToday

# MMW

### CONTENTS IN ENGLISH

<b>MMW-Fortschritte der Medizin</b> Articles in German – Titles and Keywords in English Vol. 152 · No. 37 · September 16 2010	<b>37 Hypertension in Children and Adolescents</b> W. Rascher
<b>28 Urine test strips: Diagnostic Jack of all Trades</b> H. S. Füeßl	<b>42 Rupture of the Extensor Tendons – a Possible Complication Following Fracture of the Distal Radius</b> S. Polzer, H. Polzer, H.-W. Bouman et al.
<b>29 Proteinuria</b> J. E. Scherberich	<b>44 „My Child Cannot Sleep at Night“</b> K. H. Brisch
<b>32 Incidental Finding: Elevated Serum Creatinine</b> J. Floege, F. Eitner	
<b>34 Elevated Liver Enzymes</b> E. Panther, H. E. Blum	

SIE ERREICHEN UNS UNTER NEUER ADRESSE:  
MMW (Münchener Medizinische Wochenschrift)-  
Fortschritte der Medizin · Urban & Vogel GmbH  
Aschauer Straße 30 · D-81549 München  
Fax: 089/20 30 43-3 14 20 · E-Mail: Dirk.Einecke@springer.com  
www.cme-punkt.de/www.mmw.de

BEIHEFTER  
**Sonderbericht:** Rivastigmin-Pflaster wirkt 24 Stunden (S. 40)