

■ Einführung zum Thema Introduction to the topic

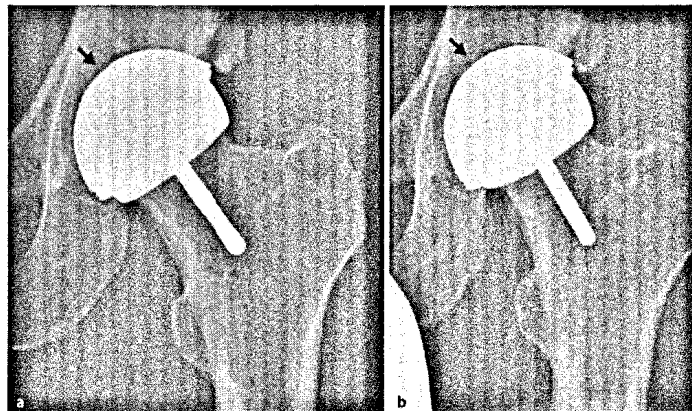
- 833 Von wissenschaftlichen Daten und praxisnahen Scores**
 Scientific data and realistic scores
 V. Ewerbeck

■ Originalien Originals

- 834 Patientenorientierter Schulthess-Hüftscore (5 Items) zur Evaluation von Koxarthrose- und Hüftarthroplastikpatienten. Entwicklung und Validierung**
 Schulthess Hip Score (5 items) for assessing disability in patients undergoing total hip arthroplasty. Development and validation
 F.D. Naal · F.M. Impellizzeri · M. Wasmer · A.F. Mannion · M. Leunig
- 842 Durom™-Hüftoberflächenersatz. Kurz- bis mittelfristiges radiologisches und klinisches Ergebnisse**
 Durom™ hip resurfacing. Short- to midterm clinical and radiological outcome
 J. Goronzy · M. Stiehler · S. Kirschner · K.-P. Günther
- 853 Klinischer Behandlungspfad zur Implantation einer Oberflächenknieendoprothese (EGON). I: Pfadkonzeption und Effekt auf funktionelle Ergebnisqualität**
 Clinical pathway for total knee arthroplasty. I: Pathway conception and effect on functional quality of results
 S. Kirschner · J. Lützner · K.P. Günther · M.E. Gonska · K. Reinicke · F. Krummenauer
- 860 Klinischer Behandlungspfad zur Implantation einer Oberflächenknieendoprothese (EGON). II: Effekt einer intensivierten Patienteninformation**
 Clinical pathway for total knee arthroplasty (EGON). II. The impact of enhanced patient information
 S. Kirschner · J. Lützner · V. Meier · K.P. Günther · F. Krummenauer

■ Übersichten Review articles

- 866 Rückenschmerzpatienten. Psychosoziale arbeitsplatzbezogene Faktoren und berufliche Wiedereingliederung – eine Literaturübersicht**
 Patients with low back pain. Psychosocial work-related factors and return to work – a literature review
 M. Bethge



Der moderne Hüftoberflächenersatz als Alternative zur zementfreien Schaftprothese ► Seite 842



■ CME Weiterbildung • Zertifizierte Fortbildung Continuing education

- 883 Ruptur des vorderen Kreuzbands. Diagnostik und Therapie**
 Rupture of the anterior cruciate ligament. Diagnostics and therapy
 W. Teske • A. Anastasiadis • T. Lichtinger • C. von Schulze Pellengahr • L.V. von Engelhardt •
 T. Theodoridis
- 899 CME-Fragebogen**
 Questionnaire

Abonnenten punkten doppelt! Nutzen Sie kostenlos alle CME-Beiträge von *Der Orthopäde* und *Der Unfallchirurg*!

■ Kasuistiken Case reports

- 874 Deltoid contracture mimicking shoulder dislocation in a 7-year-old boy**
 Deltoid contracture mimicking shoulder dislocation in a 7-year-old boy
 L.Y. Lian • L.J. Zhang • Q. Zhao
- 879 Offene Luxation der mobilen Plattform einer Schlittenprothese. Eine seltene Komplikation**
 Open dislocation of the mobile bearing in a unicondylar knee arthroplasty.
 A rare complication
 M. Napp • M. Frank • O. Wittig • M. Witt

■ Verschiedenes Miscellaneous

- 907 Termine** Forthcoming meetings
- 908 Impressum** Imprint

Titelbild: © [M] Mathias Ernert, Heidelberg

Zielsetzung der Zeitschrift

Der Orthopäde ist ein international angesehenes Publikationsorgan und widmet sich allen Aspekten der Orthopädie und ihrer Nachbargebiete.

Umfassende Übersichtsarbeiten zu einem aktuellen Schwerpunktthema sind das Kernstück jeder Ausgabe. Im Mittelpunkt steht gesichertes Wissen zu Diagnostik und Therapie mit hoher Relevanz für die tägliche Arbeit – der Leser erhält konkrete Handlungsempfehlungen.

Frei eingereichte Originalien ermöglichen die Präsentation wichtiger klinischer Studien und dienen dem wissenschaftlichen Austausch.

Beiträge der Rubrik „CME: Weiterbildung – Zertifizierte Fortbildung“ bieten gesicherte Ergebnisse wissenschaftlicher Forschung und machen ärztliche Erfahrung für die tägliche Praxis nutzbar. Nach Lektüre der Beiträge kann der Leser sein erworbenes Wissen überprüfen und online CME-Punkte erhalten. Die Rubrik orientiert sich an der Weiterbildungsordnung des Fachgebiets.

Aim & Scopes

Der Orthopäde is an internationally recognized journal dealing with all aspects of orthopaedics and its neighboring areas. The journal serves both the scientific exchange and the continuing education of orthopaedists.

Freely submitted original papers allow the presentation of important clinical studies and serve scientific exchange.

Comprehensive reviews on a specific topical issue focus on providing evidenced based information on diagnostics and therapy.

Review articles under the rubric “Continuing Medical Education” present verified results of scientific research and their integration into daily practice.

Review: All articles of *Der Orthopäde* are reviewed. Original papers undergo a peer review process.

Declaration of Helsinki: All manuscripts submitted for publication presenting results from studies on probands or patients must comply with the Declaration of Helsinki.

Indexed in Science Citation Index Expanded, Medline, EMBASE and Scopus.