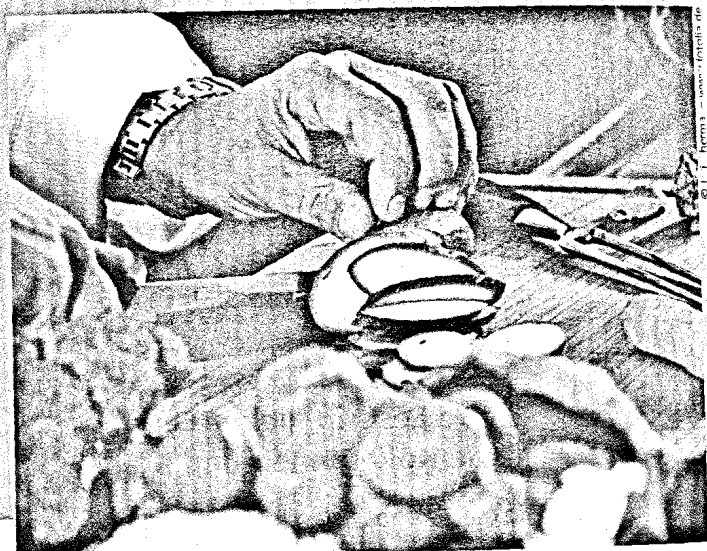


© Ashlein - www.fotolia.de



© Getty Images - Fotolia.de

Berufsverband

12

Waltraud Pichl und Clara Scheepers
20 Jahre Deutsche Einheit –
„Schreib(t) das doch einmal auf!“

Arbeit + Reha

16

Werner Höhl und Sven Kornwinkel
Neue Möglichkeiten der Integration in Arbeit
durch Ergotherapie

Editorial

3

Infothek

- Call for papers
- 56. Ergotherapie-Kongress 2011 in Erfurt 6
- 6. Kongress der Deutschen Alzheimer Gesellschaft 6
- Suchterkrankungen im Alter 6
- Klinik-Praxisleitfaden für die Entlassung
in den Reha-Bereich 7
- Gesundheitsforschung ist Thema
des Wissenschaftsjahres 2011 7
- Verstorbener Drogenabhängiger gedenken,
Behandlung verbessern 7
- Psychische Probleme: Mädchen häufiger betroffen 8
- Forschungsbericht:
Hohe Arbeitsdichte kann depressiv machen 8
- Knie- und Hüftendoprothesen:
Orthopäden und Unfallchirurgen fordern Transparenz 9
- Deutsche Rentenversicherung legt
ersten Reha-Bericht vor 10
- Schizophrenie – ein neues Themenheft
der Gesundheitsberichterstattung des Bundes 10
- Kurzporträt Janair Moreira Linden 11

Berufsverband

12

20 Jahre Deutsche Einheit –
„Schreib(t) das doch einmal auf!“

Arbeit + Reha

16

Neue Möglichkeiten der Integration
in Arbeit durch Ergotherapie

Ausbildung

22

Kompetenzraster für
berufliche Handlungssituationen

Neurologie

27

Kognitive Funktionsstörungen bei MS
erkennen und behandeln

Praxistipp

31

Psychiatrie-Patienten mit türkischen Wurzeln

Ausbildung

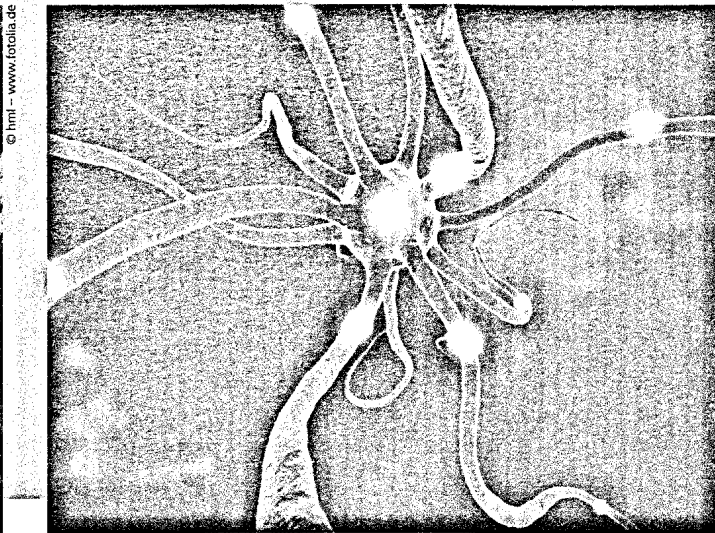
35

Ausbildungs-Glossar Teil 9 – Lernortkooperation

Messinstrumente

38

Ist Alltag messbar?
Erfahrungen mit dem AMPS in der Praxis



Ausbildung

22

Gabriele Woick
Kompetenzraster für
berufliche Handlungssituationen

Neurologie

27

Katrin Müller und Michael Schwarz
Kognitive Funktionsstörungen bei Multipler Sklerose
erkennen und behandeln

Infothek

- Recht + Soziales: Betriebs-/Praxisübergabe: arbeitsrechtliche Auswirkungen auf die Mitarbeiter und den (neuen) Arbeitgeber 40
- Rezensionen 43
- www: Deutsche Schlaganfall-Gesellschaft 49
- Veranstaltungen 51

Annoncen kompakt

- Termine + Seminare 53
- Verschiedenes 59
- Stellenmarkt 60

Vorschau/Impressum

63

ERGOTHERAPIE UND REHABILITATION wird
regelmäßig an IBR, IBZ, CARELIT, CINAHL,
EMBASE, OTDBASE und ZPID zur
bibliografischen Auswertung verschickt.

Die Doppelausgabe für DVE-Mitglieder
lag der August-Ausgabe dieser Zeitschrift bei.

DEUTSCHER VERBAND DER
ERGOTHERAPEUTEN E.V. | DVE

DVE aktuell

DAS PLUS FÜR MITGLIEDER

Inhalt

- 14 Die Zukunft der Ergotherapie
- 16 Leserbrief
- 18 Sankt Augustin, 19. August 1882
- 19 Der Autor: Michael Schwarz
- 20 Impressum

Beitragsatzerrhöhung und Sommerpause

Die meisten Mitglieder sind sich bewusst, dass die Beitragsätze für 2010 erhöht werden. Die Sommerpause ist ein wichtiger Bestandteil der Zeitschrift. Die Sommerpause ist ein wichtiger Bestandteil der Zeitschrift. Die Sommerpause ist ein wichtiger Bestandteil der Zeitschrift.

1. Fachkongress für Rehabilitationsforschung und Versorgungsmanagement

Der 6. Juli fand in Berlin der 1. Fachkongress für Rehabilitationsforschung und Versorgungsmanagement statt. Unter Federführung der AOK Baden-Württemberg wurde der Kongress in der Universität Heidelberg organisiert und lag den Fokus vor allem auf den Bereich der geriatrischen Rehabilitation. Einmalig wurde immer wieder, dass nicht nur die Rehabilitation, sondern auch die medizinischen und pflegerischen Leistungen im Vordergrund standen.