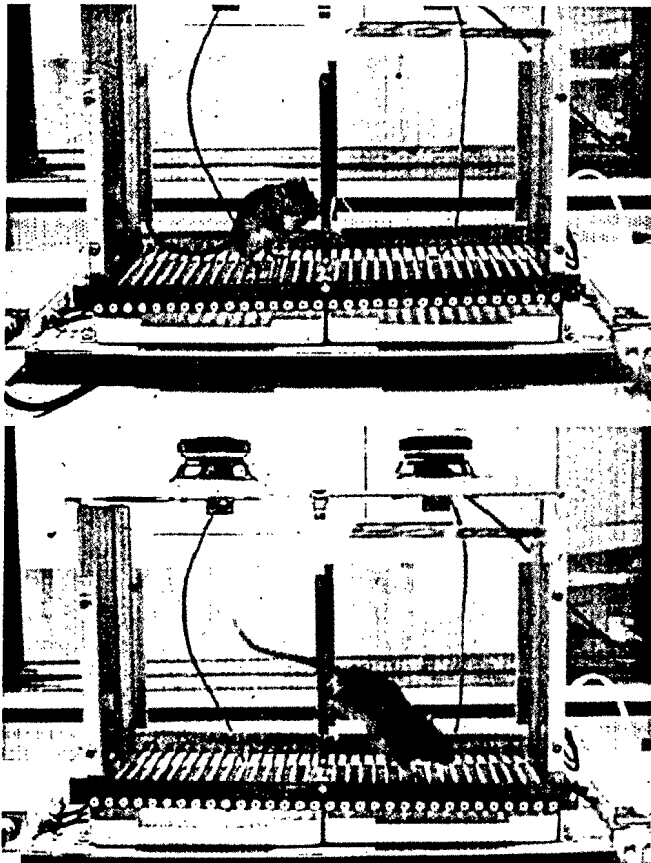
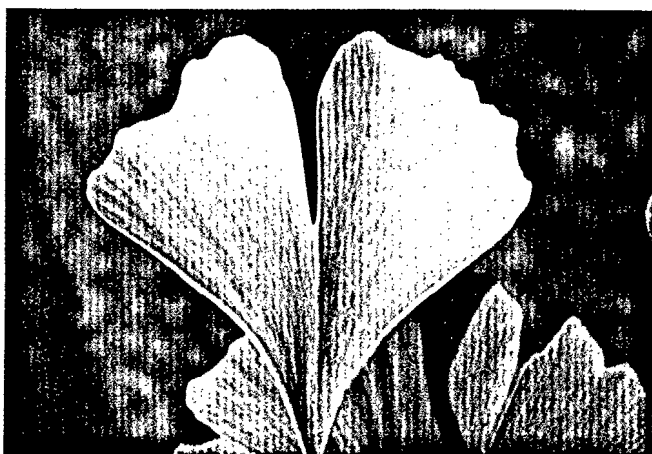


Beilagenhinweis: Bitte beachten Sie die Sonderbeilage der Firma Bionorica in der Naturamed.



Dopamin ist der Schlüssel zum Lernerfolg. Wie aktuelle Untersuchungen im Tiermodell zeigen, kann das dopamin-gesteuerte interne Belohnungssystem durch die Gabe von Ginkgo biloba positiv beeinflusst werden. Seite 14 und 18



Die Wirkung von Ginkgo-Extrakten ist in zahlreichen klinischen Studien belegt. Die Diskussion geht aber weiter. Seite 20

Editorial/Impressum

3 Wer zahlt, schafft an!

Review

6 Neuroprotektion: Walnüsse zeigen günstige Effekte auf kognitive und motorische Funktionen

Aktuell

Im Jahre 2004 wurde das Grüne Rezept für die Verschreibung rezeptfreier Medikamente an GKV-Patienten eingeführt. Zeit, Bilanz zu ziehen.

8 Grünes Rezept:
Die Bilanz ist nach fünf Jahren uneinheitlich

9 Das Grüne Rezept stärkt insgesamt die Akzeptanz der Naturmedizin
Interview mit Dr. Uwe Peters

Forschung

11 Onkologie:
Naturstoffe sind die Hoffnungsträger
Interview mit Prof. Dr. Rudolf Bauer

Schwerpunkt

14 Dopamin:
Was das Gehirn zum Lernen braucht

18 Die interne Belohnung ist der Schlüssel zum Erfolg
Interview mit Prof. Dr. Henning Scheich

19 Ginkgo biloba:
Nur hochwertige Arzneimittel bieten eine ausreichende Sicherheit

20 Kognitiver Abbau:
Berechtigte Kritik an Wirkung von Ginkgo biloba?

21 Depression:
S3-Leitlinie empfiehlt Johanniskraut-Therapie

Atemwegsinfektionen

- 24 COPD:
Cineol reduziert akute Exazerbationen
- 31 Echinacea:
Immuneffekte experimentell belegt

Gastkommentar

- 27 Dr. med. Markus Wiesenauer
Audiatur et altera pars

Consilium

- 28 Akute myeloische Leukämie:
Vorsicht mit stark wirksamen Immunmodulatoren
- 28 Johanniskraut-Extrakte wirksam gegen
Serotoninmangel

KFN berichtet

- 36 Phytopharmaka:
Phytosimilars sind die Zukunft
Interview mit Prof. Dr. Michael Popp

Naturmedizin an der Universität

- 38 Viadrina:
Schnittstelle von Natur- und Geisteswissenschaft
Interview mit Prof. Dr. Harald Walach

Informationen aus der Industrie

- 41 Isotonische Kochsalzlösungen jetzt erstattungsfähig
- 41 Magnesiummangel macht Kinder hyperaktiv

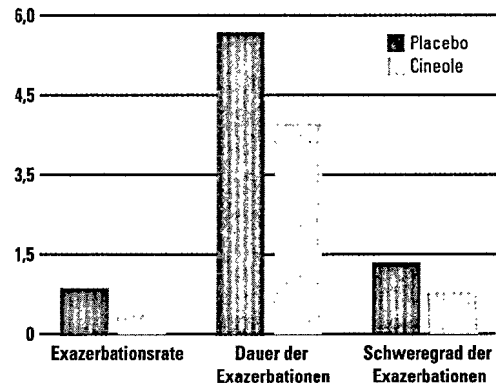
Veranstaltungen

- 42 Tagungen, Fortbildungsveranstaltungen

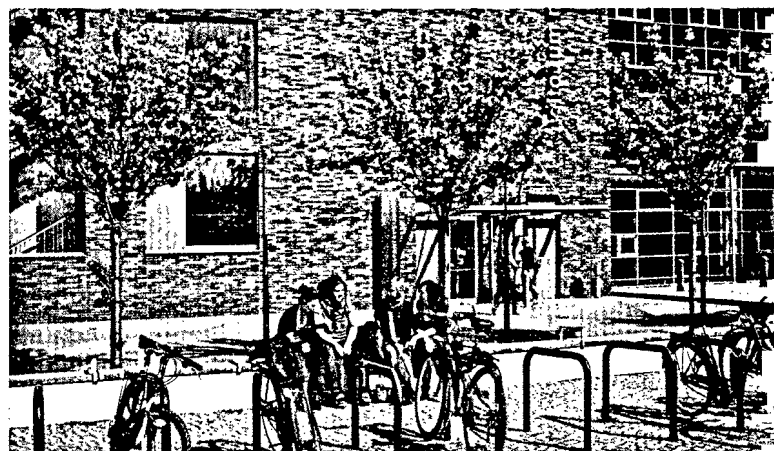
Titelthemen finden Sie unter den roten Seitenangaben.



Die neue S3-Leitlinie „Unipolare Depression“ empfiehlt Johanniskraut-Extrakte. Seite 21



COPD-Patienten profitieren eindeutig von einer Add-on-Therapie mit dem Naturstoff Cineol Seite 24



Am Institut für transkulturelle Gesundheitswissenschaften der Universität Viadrina werden komplementäre Heilmethoden beforscht und gelehrt. Seite 38

Die nächste Naturamed erscheint am 23. April 2010.