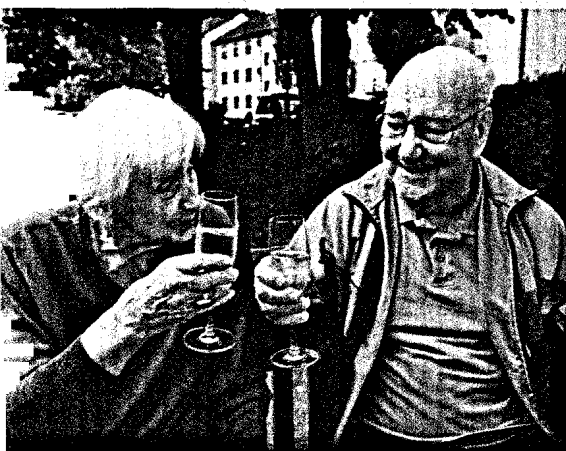
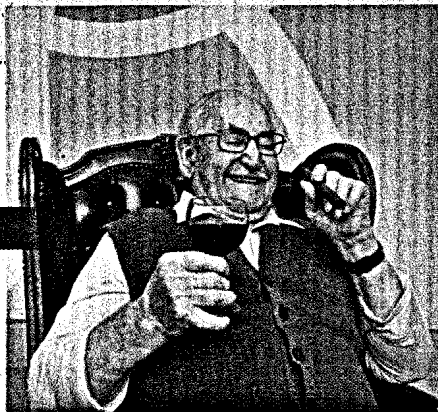


[www.altenpflege.vincentz.net](http://www.altenpflege.vincentz.net)

Unser Titelbild:  
Josef Wagner,  
Bewohner im „Haus am  
Kappelberg“, Fellbach  
*Foto: Werner Krüper*



Unser Schwerpunkt:  
Lebensqualität  
*Foto: Werner Krüper*

**PDL**

**Fairplay bis zum Schluss** 34  
Für ein erfolgreiches Arbeiten gilt es, das Pflegepersonal bei seinen Zielen, Fähigkeiten und Interessen abzuholen

**DEMENZ**

**Würdigung bis zuletzt** 36  
Bei der Begleitung Sterbender spielen die Anforderungen von Menschen mit Demenz eine zentrale Rolle

**PFLEGEPRAXIS**

**Realistische Einschätzung** 38  
Zur Vermeidung von MRSA-Neuinfektionen müssen Pflegeheime über ein geeignetes Konzept verfügen

**PORTRÄT**

**Verantwortbar handeln** 40  
Christiane Quast bemüht sich als Ethikbeauftragte um Lösungen in komplizierten Situationen

**MEDIZIN**

**Komplikationen vermeiden** 42  
Akute Erkrankungen des Bauchraumes sind bei älteren Menschen häufig Folge einer Obstipation

**RECHT**

**Grenzen gesetzt** 44  
Nach zähem Ringen wird der Mindestlohn für die Pflege Wirklichkeit

**SERVICE**

**Sammelserie** 47  
**Bücher** 49  
**Bildung** 50  
**Produkte** 51  
**Impressum** 52  
**Stellenmarkt** 53  
**Einkaufsführer** 61  
**Rufbereitschaft** 62

**EDITORIAL**

**Gewinner und Verlierer** 3

**MAGAZIN**

**Ein Tag mit** 6  
**Nachrichten** 8  
**Leserbriefe** 18  
**Helden der Altenpflege** 21  
**Veranstaltungen** 22

**PRO & CONTRA**

**Haben Pflegeheime  
ausgedient?** 20  
Umstritten ist, ob das Pflegeheim als „menschenunwürdiges System“ abgeschafft gehört oder als „professioneller Eckpfeiler“ unverzichtbar bleibt

**Titelthema:**

**LEBENSQUALITÄT**

**Der Schrecken der Realität** 24  
**Interview: „Der Höhepunkt  
des Tages“** 27  
**Die Logik des Alltags** 28  
**Eine Frage der Perspektive** 31  
Lebensqualität ist ein komplexes Phänomen, das sich nicht auf eine gute Pflegequalität reduzieren lässt

**ALTENPFLEGE-KOLLEG**

**Entlassungsmanagement,  
Teil 1** K1  
Unsere Fernfortbildung zu den Nationalen Expertenstandards