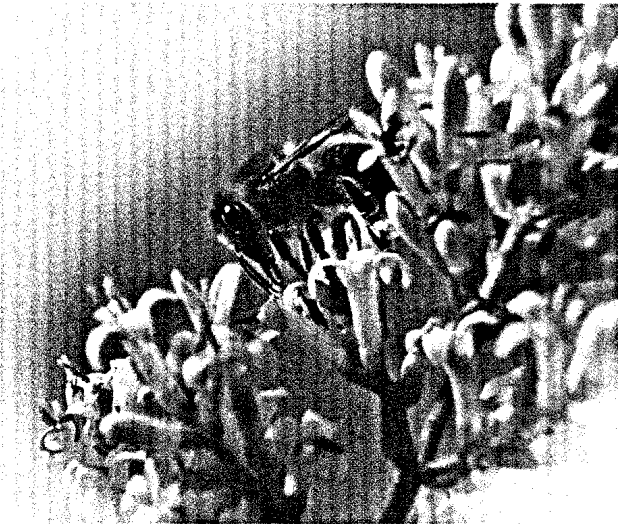
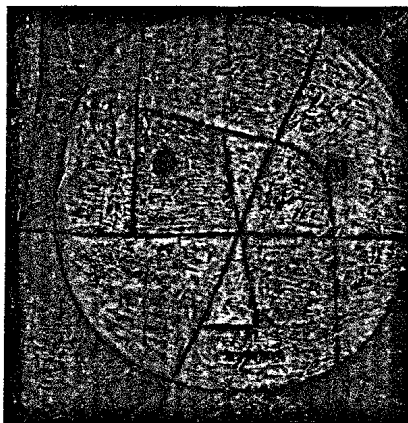




14 **Typischerweise kraterförmig** ragt das mal benigne, mal maligne Keratoakanthom über dem Hautniveau auf.



19 **Allergenen** ist oft nur schwer beizukommen. Die molekulare Identifikation kann weiterhelfen.



48 **Paul Klee** erkrankte fünf Jahre vor seinem Tod schwer – wahrscheinlich an Sklerodermie.

Forum Medizin

- 6 Nachrichten
- 8 Infektionen der Haut – eine unendliche Geschichte
- 9 Schönheit ist nicht nur Geschmackssache
- 10 Über den Wundrand hinausschauen
- 12 Chronische Wunden wiederbeleben
- 14 Keratoakanthome bleiben geheimnisvoll
- 16 Für Sie referiert aus Sexually Transmitted Diseases
- 18 Information für Patienten mit Handekzem
- 19 Subkutane Immuntherapie – ein Goldstandard wankt
- 22 Klinische Studie auf hohem Niveau
- 23 Besonderer Fall: Die Schattenseiten der Schönheit

Pharmareport

- 37 Psoriasis-Arthritis
- 38 Plaque-Psoriasis
- 40 Spezifische Immuntherapie

Forum Management

- 42 Nachrichten
- 44 Allergologie: Qualität erhalten
- 46 Fragen und Antworten zur GOÄ
- 47 Rechnungsbeanstandungen vermeiden

Seitenblick

- 48 Freiheit in der Begrenzung
- Titelthemen



24

Feuchtarbeit

ist eine der wichtigsten Ursachen für berufliche Dermatosen. Diese treten besonders häufig bei Atopikern auf.

Fokus Berufsallergien

Allergie und Arbeitsplatz

24 Ungezieltes Screening bringt nichts

Allergensuche

30 Eine Aufgabe für Spezialisten

Hautarztverfahren

33 Eine Option wird zu selten genutzt

Schutzhandschuhe

35 Der weite Weg zur Akzeptanz



35

Schutzhandschuhe aus semipermeablem Material gibt es bisher nur im Sport. Dabei bieten sie wesentlich besseren Tragekomfort und könnten die Akzeptanz erhöhen.

CME

36 Fragebogen zum Thema Berufsallergien

51 Impressum

51 Termine und Veranstaltungen