

DMW

Deutsche
Medizinische Wochenschrift

Seiten 1263 – 1350 • 135. Jahrgang

25/26 | 25 · 6 · 2010

1265 Zu diesem Heft

Klinischer Fortschritt | Commentary

1269 Kardiologie 2010
Cardiology 2010
U. C. Hoppe

1272 Hypertensiologie 2010
Hypertensiology 2010
M. Middeke

1275 Nephrologie 2010
Nephrology 2010
W. Zidek

1278 Pneumologie 2010
Diseases of the lung and air passages 2010
A. Häussermann, A. Gillissen

1283 Intensivmedizin 2010
Intensive care medicine 2010
H. Ebel, K. Werdan

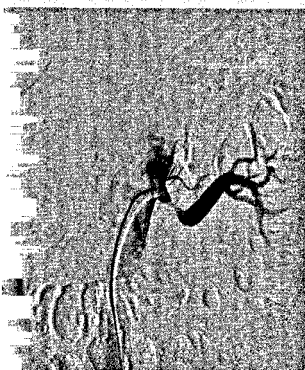
1286 Gastroenterologie 2010
Gastroenterology 2010
A. Eickhoff, J. F. Riemann

1290 Hepatologie 2010
Hepatology 2010
R. Thimme, H. C. Spangenberg, H. E. Blum

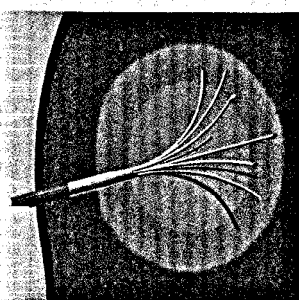
1295 Endokrinologie 2010
Endocrinology 2010
C. Hubold, H. Mönig, H. Lehnert

1299 Diabetologie 2010
Diabetology 2010
S. Martin

1302 Ernährungsmedizin 2010
Nutritional medicine 2010
H. Hauner



Nierenarterienstenose
(arteriosklerotische Form).



Radiofrequenzablation von
Lebermetastasen bei
kolorektalen Karzinomen.

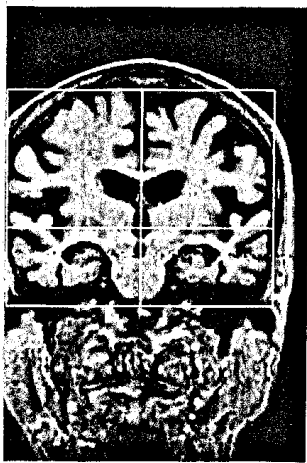
DMW

Deutsche
Medizinische Wochenschrift

25/26 | 25 · 6 · 2010

Seiten 1263 – 1350 • 135. Jahrgang

- 1309 Rheumatologie 2010
Rheumatology 2010
W. Hermann, U. Müller-Ladner
- 1312 Immunologie 2010
Immunology 2010
G. M. N. Behrens, R. E. Schmidt
- 1315 Infektiologie und Tropenmedizin 2010
Infectiology and tropical medicine 2010
T. Löscher, J. Bogner
- 1322 Hämatologie 2010
Hematology 2010
M. Dreyling, M. Subklewe, J. Braess, K. Spiekermann
- 1326 Geriatrie 2010
Geriatrics 2010
M. Meisel, U. Müller-Werdan
- 1330 Neurologie 2010
Neurology 2010
A. Straube
- 1334 Prädiktive Medizin – Klinische Genetik 2010
Predictive medicine – clinical genetics 2010
H. E. Blum
- 1339 Onkologie 2010
Oncology 2010
B. Wörmann
- 1343 Forum der Industrie
- 1345 Mitteilungen der DGIM
- 1347 Veranstaltungen
- 1349 Impressum



Koronares MRT
(T1-Wichtung) bei
Demenz vom Alzheimer-
Typ. Deutliche Atrophie
des Temporallappens.



Titelbild:
Privates Bildarchiv

Sehr geehrte Leserinnen und Leser,

mit dem Erscheinen dieser Ausgabe steht das DMW Halbjahresregister 1/2010 unter www.thieme.de/dmw zur Verfügung. Es kann in Text- und Pdf-Format frei heruntergeladen werden.

Ihre DMW Redaktion