

**Schwerpunkt** Main topic · Review articles

## Rechtsmedizinische Grenzgebiete

Frontiers of forensic medicine

Redaktion: T. Riepert, J. Friemann

**246 Editorial: Obduktionen – ein aktueller Klassiker**

Editorial: Autopsy – a current classic  
T. Riepert · J. Friemann

**248 Zur Rechtsmedizin und ihren Berührungspunkten mit der Pathologie**

Forensic medicine and the overlap with pathology  
T. Riepert

**256 Klinische Obduktionen. Praktisches Vorgehen, rechtliche Grundlagen und ethische Überlegungen**

Clinical autopsies. Practical approach, legal foundations and ethical considerations  
J. Friemann



**Petechiale Blutungen als führender Befund bei Tod infolge Kompression des Brustkorbs ▶ Seite 248**

■ **In eigener Sache** Internal news

**245 Online-Einreichung von Manuskripten für „Der Pathologe“**

Online article submission for the journal „Der Pathologe“

■ **Übersichten** Review articles

**268 Akkreditierung in der Pathologie. Systematische Darstellung und Dokumentation der Tätigkeiten in der Pathologie**

Accreditation in pathology. Systematic presentation and documentation of activities in pathology  
C. Röcken · H. Manke

■ **Fallberichte** Case reports

**279 Primäres duktales Adenokarzinom im Bereich der Orbita**

Primary ductal adenocarcinoma near the orbit  
M. Grünbaum · J. Ervens · H. Stein · C. Loddenkemper

**283 Pseudomesotheliomatöses Adenokarzinom der Lunge**

Pseudo-mesotheliomatous adenocarcinoma of the lung  
K. Aumann · J. Günter · N. Freudenberg

**290 Littoralzellangiom der Milz. Assoziation mit Kolon- und hepatozellulärem Karzinom**

Littoral cell angioma of the spleen. Association with colon and hepatocellular carcinoma  
T. Hansen · M. Habekost · D. Flieger · C.J. Kirkpatrick

**293 Glykogenose Typ IV (Andersen). Klinik, Pathologie und Genetik eines letalen perinatalen Falles**

Glycogenosis type IV (Andersen disease). Clinical data, pathology, and genetics in a fatal perinatal case  
D. Rothacker · A. Winterroth · M. Buller · M. Vogel · H. Zhou · G. Kistner · G. Gillissen-Kaesbach · J. Kohlhase

## ■ Pathologie-Forum Pathology-Forum

### 297 **Obduktionen 2010. Quid (ne) mortui vivos docent?**

Autopsies 2010. Is death still teaching the living?

C. Tóth

### 303 **Noch einmal: Theoretische Pathologie**

Once again: theoretical pathology

U. Bleyl

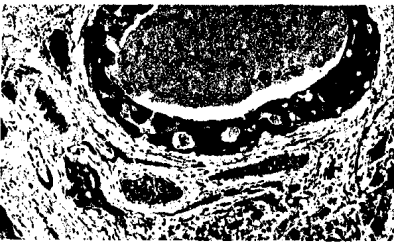
## ■ Verschiedenes Miscellaneous

### 296 **Richtigstellung** Adjustment

### 315 **Mitteilungen der Fachverbände** Notifications of the Associations

### 322 **Termine** Forthcoming meetings

### 324 **Vorschau/Impressum** Preview/Imprint



**Titelbild: M. Grünbaum et al. aus Beitrag**  
**„Primäres duktales Adenokarzinom im Bereich**  
**der Orbita“**

### Zielsetzung der Zeitschrift

*Der Pathologe* ist ein international angesehenes Publikationsorgan und vereint Praxisrelevanz mit wissenschaftlicher Kompetenz. Die Zeitschrift informiert alle in Abteilungen und Instituten tätige Pathologen sowie morphologisch interessierte Kollegen über Entwicklungen im Fachgebiet Pathologie. Im Mittelpunkt stehen dabei Beiträge, die den praktisch tätigen Pathologen Anregungen und Informationen für seine Arbeit geben.

Umfassende Übersichtsarbeiten greifen ausgewählte Themen auf und bieten dem Leser eine Zusammenstellung aktueller Erkenntnisse aus allen Bereichen der Pathologie. Neben der Vermittlung von relevantem Hintergrundwissen liegt der Schwerpunkt dabei auf der Bewertung wissenschaftlicher Ergebnisse unter Berücksichtigung praktischer Erfahrung. Der Leser erhält konkrete Handlungsempfehlungen.

Frei eingereichte Originalien ermöglichen die Präsentation wichtiger klinischer Studien und dienen dem wissenschaftlichen Austausch.

### Aims & Scope

*Der Pathologe* is an internationally recognized journal and combines practical relevance with scientific competence. The journal informs all pathologists working on departments and institutes as well as morphologically interested scientists about developments in the field of pathology. The journal serves both the scientific exchange and the continuing education of pathologists.

Comprehensive reviews on a specific topical issue focus on providing evidenced based information under consideration of practical experience.

Freely submitted original papers allow the presentation of important clinical studies and serve the scientific exchange.

**Review:** All articles of *Der Pathologe* are reviewed. Original papers undergo a peer review process.

**Declaration of Helsinki:** All manuscripts submitted for publication presenting results from studies on probands or patients must comply with the Declaration of Helsinki.

**Indexed in Science Citation Index Expanded, Medline, EMBASE and Scopus.**

**Dr. K. Hollborn**  
**& Söhne GmbH & Co KG**



Seit 1880

Leipzig  
 0344 0511 Fax: 0344 0611  
 Internet: <http://www.hollborn.de>  
 E-mail: [Medizinchemie@hollborn.de](mailto:Medizinchemie@hollborn.de)

**Reagenz- und Farbstofflösungen**

• für die Mikroskopie und Zelldiagnostik • für naturwissenschaftliche Bereiche

**Auch Sonderanfertigungen**