

©Breloer/Alpa/pictures

12

NATIONALER KREBSPLAN

Die Aktivitäten aller an der Krebsbekämpfung Beteiligten will der nationale Krebsplan verstärkt aufeinander abstimmen. Was schon umgesetzt wurde und wo es noch hakt, schildert unser Report.

SEITE 12

RIPPEN GEBROCHEN

Bei unkomplizierten Frakturen genügen u. U. Schmerzmittel und eine konservative Therapie. Gebrochene Rippen können aber auch zu lebensbedrohlichen Komplikationen führen. Wie Sie die Lage schnell richtig einschätzen.

SEITE 36

AKTUELLE MEDIZIN

5 Blickdiagnose

Verschleierte Patientin mit Watschelgang und Knochenschmerzen

6 Magazin

12 Report

Nationaler Krebsplan: „Wir werden die onkologische Versorgung verbessern!“

16 Nachgefragt

Migräne: Wie gehen Sie gegen die Schmerzattacke vor?
Interview mit H.-C. Diener, Essen

17 Geschichten aus der Praxis

18 Kongressbericht

Diabetiker mit Leber- oder Nierenerkrankung:
Welche Antidiabetika sind erlaubt?

20 Sprechstunde Naturheilkunde

Heuschnupfen
Von A.-M. Beer, Hattingen

22 Kritisch gelesen

- Schwimmen: die Risikodisziplin beim Triathlon
- Homöopathiestudien: alles nur Placebo?
- „Künstliches Pankreas“ verbessert Blutzuckerkontrolle bei Kindern mit Typ-1-Diabetes
- Schon fünf Minuten im Grünen hellen die Stimmung auf
- Schwankender Blutdruck als Risikofaktor für zerebrovaskuläre Erkrankungen
- Das letzte Abendmahl in Supersize

UNTERNEHMEN ARZTPRAXIS

8 Von Hausarzt zu Hausarzt

Autor: G. W. Zimmermann, Hofheim

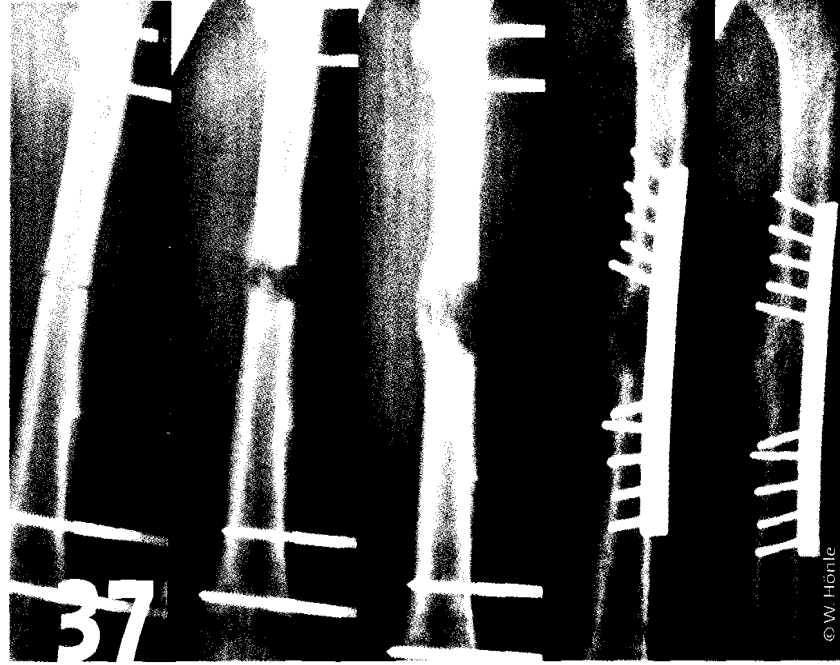
- Honoraranspruch auch bei Behandlungsfehlern
- Wie und wann Zinkleimverband berechnen?
- NVV ab 1.7.2010: Wie kann künftig der Praxisumsatz gesteigert werden?
- Vorsicht bei BtM-Rezepten in Gemeinschaftspraxen!
- Praxis-Pkw ohne Fahrtenbuch

10 RLV und QVZ: jetzt die Weichen zum 1. Juli stellen!

11 MMW-Hotline



© Kokhanchikov/Fotolia



© W. Hönle

MIT DEM MESSER GEGEN FETT

Bei extremem Übergewicht versagen konservative Therapien. Hier ist zu überlegen, ob eine Adipositas-Op. weiterhilft. Welche Patienten dafür geeignet sind, und wie Sie sie nach der Op. betreuen müssen. SEITE 28

EIN BEIN ZU KURZ

Hält sich die Beinlängendifferenz in Grenzen, können die Betroffenen sie meist gut kompensieren. Bei (drohenden) Beschwerden und größeren Abweichungen müssen Einlagen, Spezialschuhe oder sogar eine Verlängerungsosteotomie in Betracht gezogen werden. SEITE 37

FORTBILDUNG

Schwerpunkt Adipositaschirurgie

- 28 Mit dem Skalpell gegen Übergewicht und Diabetes
Editorial von T. P. Hüttl, K.-W. Jauch, München
- 29 Internistische Aspekte
Übersicht von K. G. Parhofer, München
- 32 Chirurgische Methoden
Übersicht von T. P. Hüttl, K.-W. Jauch, München

Weitere Fortbildungsbeiträge

- 36 Rippenfrakturen
Notfallcheckliste von J. Pauser et al., Nürnberg
- 37 Beinlängenunterschiede bei Kindern und Erwachsenen
Übersicht von W. Hönle, A. Schuh, Neumarkt i.d. Opf.
- 40 46-Jähriger mit metabolischem Syndrom: Lebensstil umgekrempelt – Patient heilt sich selbst
Seminar von A. Wirth, Bad Rothenfelde

RUBRIKEN

- 44 Pharmaforum
- 49 Impressum

MMW

CONTENTS IN ENGLISH

- | | |
|---|---|
| MMW-Fortschritte der Medizin
Articles in German – Titles and
Keywords in English
Vol. 152 · No. 22 · June 3 2010 | 32 Surgical Therapy of Morbid
Obesity
T. P. Hüttl, K.-W. Jauch |
| 28 Bariatric Surgery: Fighting
Obesity and Diabetes with a
Scalpel
T. P. Hüttl, K.-W. Jauch | 36 Emergency Checklist: Rib
Fractures
J. Pauser, M. Gesslein, H. J. Bail |
| 29 Bariatric Surgery From the
Internist's Point of View
K. G. Parhofer | 37 Leg Length Difference
W. Hönle, A. Schuh |
| | 40 46 Year Old Patient with
Metabolic Syndrome: Lifestyle
changed – Patient cured
A. Wirth |

SIE ERREICHEN UNS UNTER NEUER ADRESSE:

MMW (Münchener Medizinische Wochenschrift)-
Fortschritte der Medizin · Urban & Vogel GmbH
Aschauer Straße 30 · D-81549 München
Fax: 089/20 30 43-3 14 20 · E-Mail: Dirk.Einecke@springer.com
www.cme-punkt.de/www.mmw.de

Titelbild: ©McConnell / SPL / Agentur Focus

BEIHEFTER

Sonderbericht: Hepatische Enzephalopathie. L-Ornithin-L-Aspartat stimuliert die Entgiftungsleistung der Leber (S. 42)
Sonderbericht: Vermeidbare Probleme unter Substitutionstherapie mit Schilddrüsenhormonen (S. 46)