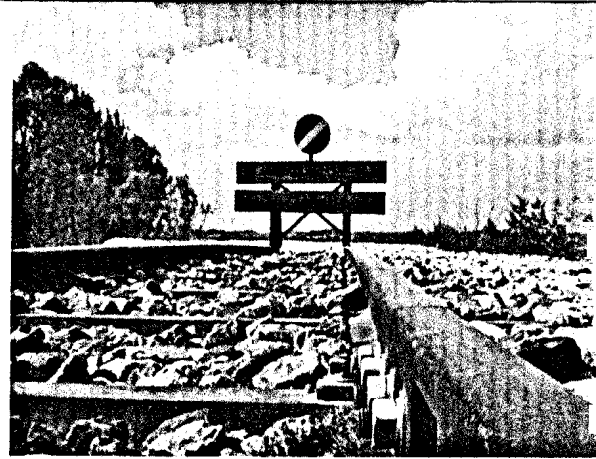


Praxis

- 8 **Nachrichten**
- 10 **Errichtung einer Zweigpraxis**
Notfalldienst beachten
- 12 **Konfliktmanagement**
10-Schritte-Strategie hilft weiter
- 14 **Berufsunfähigkeitsversicherung**
Optionen genau durchspielen
- 16 **Online-Bewertungen**
Wissen Sie, wie Sie im Internet dastehen?
- 18 **Bedarfsplanung**
Zulassungsbeschränkungen
bleiben bestehen
- 20 **Interview**
„Wo sich ein Arzt niederlässt, hängt auch
mit der Honorierung zusammen“
- 24 **Elektronische Gesundheitskarte**
Online-Anbindung Pflicht?

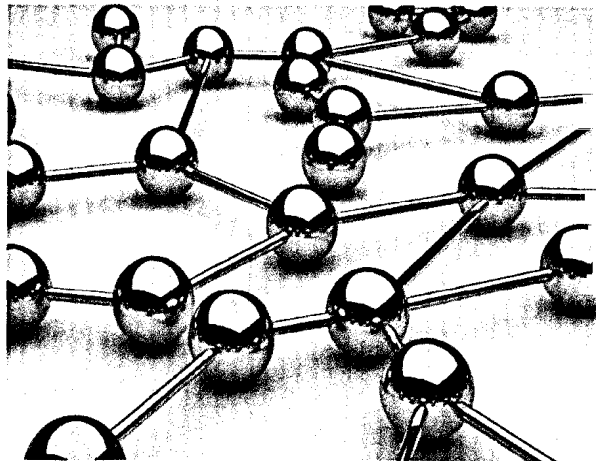


18 Bedarfsplanung

Politiker fordern eine Neuordnung der Bedarfsplanung. Eine Rückkehr zur ärztlichen Niederlassungsfreiheit ist nicht in Sicht. Dagegen ist mit noch mehr Einschränkungen zu rechnen.

IGOST-Mitteilungen

- 26 **Schmerzspitzen**
Ode an die Freude
- 27 **IGOST-Termine/ Der Vorstand stellt sich vor**



24 Gesundheitskarte

Neue Organisationsstrukturen sollen die Einführung der elektronischen Gesundheitskarte beschleunigen. Ärzte müssen damit rechnen, dass die Online-Anbindung der Praxen bald Realität sein wird.

Beilagenhinweis

Kongress Report aktuell: NSAR-Therapie – Gastrointestinale Risiken klassischer NSAR werden weiter unterschätzt (S. 70 f.)
Wir bitten um freundliche Beachtung!

Wie Sie uns erreichen

Redaktion

Kathrin Rothfischer
E-Mail: kathrin.rothfischer@springer.com
Telefon 089 203043-1406
Fax 089 203043-1400

Verlag Urban & Vogel GmbH
Aschauer Str. 30
81549 München

Chefredaktion

Dr. med. Michael Pieper
Endocenter Frankfurt
Scheffelstr. 18
60318 Frankfurt

Prof. Dr. med. Klaus A. Milachowski
Theatinerstr. 35
80333 München

© David Granville - Fotolia.com



Artenschutz

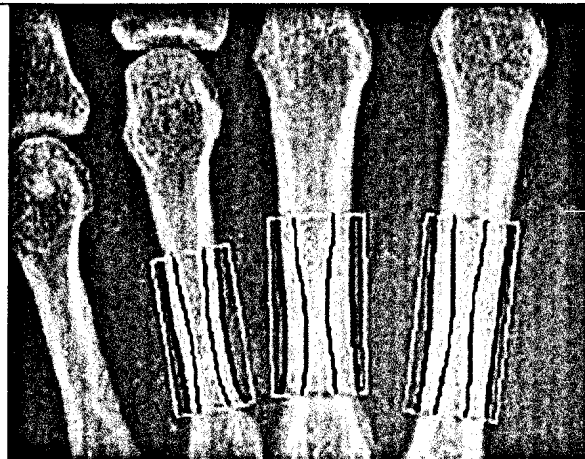
So wie die Buckelwale sind auch Patienten eine bedrohte Spezies – das zumindest glaubt so mancher Patientenvertreterverband.

Fortbildung

- 28 **Literatur kompakt**
- 34 **Aktuelles zum komplexen regionalen Schmerzsyndrom (CRPS I) – Teil 1**
Aus der Sicht des Unfallchirurgen
M. Schürmann
- 38 **Radiologische Progression bei rheumatoider Arthritis**
Evaluation mithilfe der digitalen Radiogrammetrie
J. Böttcher, A. Pfeil, G. Wolf
- 48 **Metallionenfreisetzung aus orthopädischen Implantaten**
Unsichtbare Gefahr
L. Savarino, M. Greco, N. Baldini
- 53 **CME: Handgelenkarthrodese**
Operationstechniken und Fallstricke
R. Gaulke
- 57 **CME-Fragebogen**

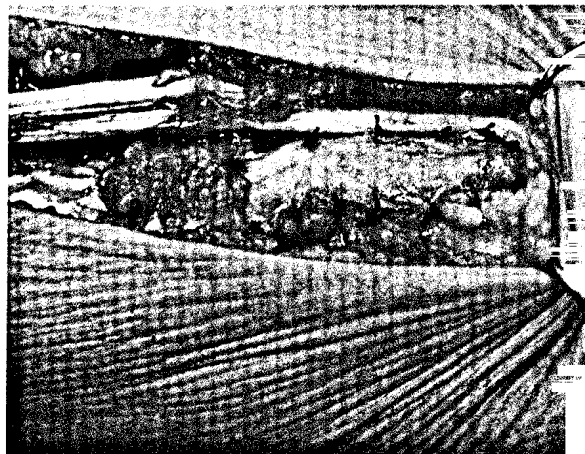
Infothek

- 60 **Prisma: Buchheim Museum**
Expressionisten im Zirkus Buffi
- 63 **Buchtipps**
- 66 **Medizin & Markt**
- 72 **Der besondere Fall**
Infizierte Zyste?
- 73 **Impressum/Vorschau**



38 Radiogrammetrie

Die Detektion der periartikulären Osteoporose ist für die frühzeitige Diagnose der rheumatoiden Arthritis unerlässlich. Computergestützte Systeme erleichtern die Diagnostik.



53 Handgelenkarthrodese

Die Handgelenkarthrodese steht am Ende einer Reihe therapeutischer Optionen, die für die Behandlung des schmerzhaft destruierten Handgelenks infrage kommen. Um dabei ein optimales Ergebnis zu erzielen, sollte man die wichtigsten Fallstricke kennen.

Zertifizierte Fortbildung

Wir bieten in jeder Ausgabe zertifizierte Fortbildung im Sinne einer Continuing Medical Education (CME) an. Den Fragebogen zum aktuellen Beitrag „Handgelenkarthrodese“ finden Sie auf Seite 57 f. oder unter www.cme-punkt.de



Newsletter von ORTHOPÄDIE & RHEUMA

Alle 14 Tage das Neueste aus Forschung und Berufspolitik bietet Ihnen der Online-Newsletter von ORTHOPÄDIE & RHEUMA. Für diesen kostenlosen Dienst können Sie sich anmelden unter:

www.orthopaedieundrheuma.de