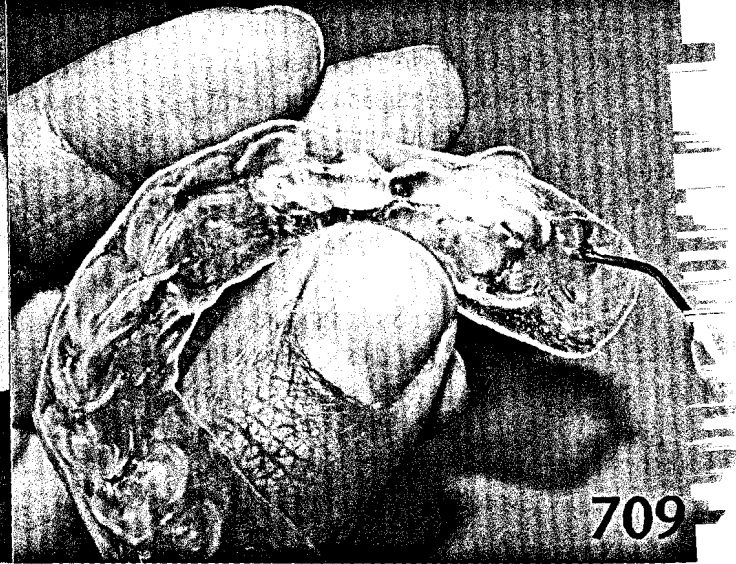
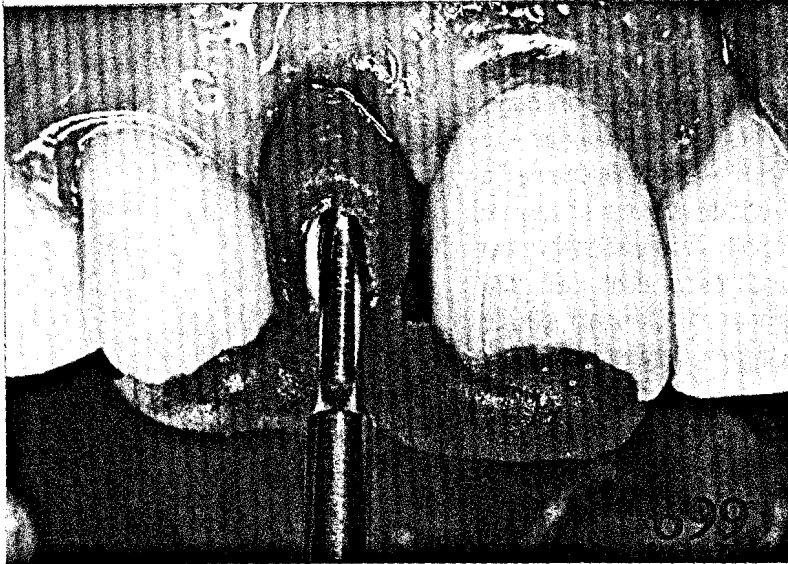


Inhaltsverzeichnis



ORALCHIRURGIE

- 655 Die Fokussuche in der Zahnmedizin
*Sebastian Kühl, Basel, Schweiz,
James Paterno, Mainz, Matthias Kreisler, München,
Tuomas Waltimo, Jörg-Thomas Lambrecht,
Andreas Filippi, Basel, Schweiz*

ORALE MEDIZIN

- 662 MUNDSCHLEIMHAUTERKRANKUNGEN:
Venektasie/Morbus Osler
Wolfgang Bengel, Heiligenberg
- 665 Bullöse Autoimmunerkrankungen
Wolfgang Bengel, Heiligenberg

ZAHNERHALTUNG

- 677 Direkte Überkappung oder schrittweise
Kariesexkavation? – Eine aktuelle Übersicht
Till Dammaschke, Münster

PROTHETIK

- 687 Teamarbeit als Schlüssel zur Optimierung
der roten und weißen Ästhetik – Ein klinischer
Fallbericht
*Sven Rinke, Hanau,
Carsten Fischer, Frankfurt/Main*

IMPLANTOLOGIE

- 699 Sofortige provisorische Versorgung bzw. Belastung
nach Sofort- und/oder Spätimplantation –
Ein Beitrag zur Entscheidungsfindung in der
dentalen Implantologie
Frank Kornmann, Oppenheim

PARODONTOLOGIE

- 709 Die Medikamententrägerschiene –
eine mögliche Therapieergänzung zur
„Full-Mouth Disinfection“?
*Bastian Wessing, Georg Schiffers,
Martin Emmerich, Aachen*

KINDERZAHNHEILKUNDE

- 713 Orofaziale Entwicklungsstörungen im
Praxisalltag erkennen – Klinische Merkmale und
genetischer Hintergrund (I)
Charlotte Opitz, Berlin

KIEFERORTHOPÄDIE

- 729 Zur Wahl des günstigsten Behandlungszeit-
punktes in der Kieferorthopädie – Teil 1:
Maßnahmen im Kindesalter bis zur ersten Phase
des Zahnwechsels
Ralf J. Radlanski, Berlin