

■ Leitthema Main topic · Review articles

Forschungsarbeiten der Preisträger

Laureates and their research

Redaktion: P.K. Plinkert, Heidelberg

542 Einführung zum Thema: Ausgezeichnet in HNO

Introduction to the topic: Distinction in ENT
P.K. Plinkert · M. Praetorius

543 Schall- und Geschwindigkeits-DPOAE. Technologie, Methodik und Perspektiven

Sound and velocity DPOAEs. Technology, methodology and perspectives
E. Dalhoff · A. Vetešnik · D. Turcanu · A.W. Gummer

556 Stammzellen aus Speicheldrüsen. Neue Therapieoption für die postradiogene Xerostomie?

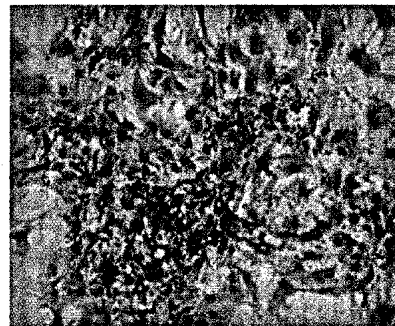
Salivary gland stem cells. Can they restore radiation-induced salivary gland dysfunction?
N. Rotter · S. Schwarz · M. Jakob · S. Brandau · B. Wollenberg · S. Lang

564 Chemosensorische Reizverarbeitung im Schlaf

Chemosensory processing during sleep
B.A. Stuck

569 Kalziumeinstrom und Exozytose synaptischer Vesikel. Kopplung an der Bändersynapse innerer Haarzellen

Calcium influx and synaptic vesicle exocytosis. Coupling at the inner hair cell ribbon synapse
A. Brandt



Osteogene Differenzierung von aus der Parotis isolierten Stammzellen 21 Tage nach Induktion der Differenzierung. Mehr dazu lesen Sie ► ab Seite 556

■ Übersichten Review articles

586 Die Globussensation. Eine klinische Übersichtsarbeit

Globus sensation. A clinical review
C. Kiese-Himmel

■ Im Fokus In focus

595 Moderne Sprachtests auf dem Weg von der Forschung in die Praxis. Anspruch und Realität

Modern speech tests on their way from research into practice
Expectations and reality
J. Kießling

■ Originalien Original articles

597 Vergleich des Göttinger Satztests und des Einsilber-Reimtests nach von Wallenberg und Kollmeier mit dem Freiburger Sprachtest. Untersuchung bei einem klinisch repräsentativen Probandenkollektiv

Comparison of the Göttingen sentence test and the monosyllabic rhyme test by von Wallenberg and Kollmeier with the Freiburg speech test. Investigation in a clinically representative group of listeners
H. Sukowski · T. Brand · K.C. Wagener · B. Kollmeier

605 TGF- β 1-Antisense beeinflusst kollagenbindende Integrine im Keloid

Impact of TGF- β 1 antisense on collagen-binding integrins in keloid
G. Bran · U. Sommer · F. Meinzer · U.R. Goessler · K. Hörmann · F. Riedel · H. Sadick



■ CME Weiterbildung · Zertifizierte Fortbildung Continuing education

621 Epithetische Versorgung von Gesichtsdefekten

Craniofacial prostheses for facial defects
P.A. Federspil

632 CME-Fragebogen

Questionnaire

■ Kasuistiken Case reports

613 Erste klinische Erfahrungen mit einem gebogenen Laryngoskopierohr für die endolaryngeale Chirurgie

First clinical experience with a moderately bent laryngoscope for endolaryngeal surgery
M. Gugatschka · K. Kiesler · C. Gerstenberger · G. Friedrich

■ Leitlinien Guidelines

617 Auditive Verarbeitungs- und Wahrnehmungsstörungen – Definition. Leitlinien der Deutschen Gesellschaft für Phoniatrie und Pädaudiologie

Auditory processing and perception disorders – a definition.
Guidelines of the German Society of Phoniatics and Pedaudiology
M. Ptok · A. am Zehnhoff-Dinnesen · A. Nickisch

■ Verschiedenes Miscellaneous

636 Termine Forthcoming meetings

638 Impressum Imprint