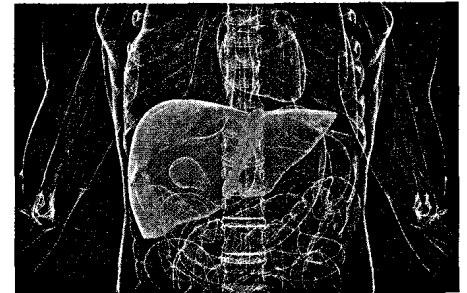


Editorial

- 57 M. Roden
NAFLD/NASH bei Adipositas

NAFLD/NASH bei Adipositas

- 59 P. Fickert; C. Langner; M. Trauner
Diagnose, klinische Präsentation und Bedeutung der Leberbiopsie bei NASH und Typ-2-Diabetes
- 65 N. Stefan; H.-U. Häring
Neue Marker für NASH bei Typ-2-Diabetes und Adipositas
- 70 C. Denzer; M. Wabitsch
Die nichtalkoholische Fettlebererkrankung bei Kindern und Jugendlichen
- 79 G. Prager; F.X. Felberbauer; A. Bohdjalian; F. Langer; S. Shakeri-Leidenmühler; B. Ludvik
Rolle der metabolischen Chirurgie bei Diabetes mellitus Typ 2 und NASH

**Original- und Übersichtsarbeiten**

- 84 J. Rustemeier; J.C. Rustemeier; C. Keil; Z. Varga; R. Hofmann; A.J. Schrader
Übergewicht als unabhängiger Prognosefaktor für das tumorspezifische Überleben von Patienten mit organbegrenztem Nierenzellkarzinom

Serie Hypertonie

- 91 M. May; J. Jordan
Betablockade bei adipositasassoziiierter Hypertonie

Serie Diabetes

- 95 P.E.H. Schwarz
Wie können wir Präventionsmaßnahmen in praxi umsetzen?

Zur Diskussion

- 99 O. Mayer-Popken
Das Rucksackmodell für die Kontrolle des Körpergewichts

Leserbrief

- 104 Adipositas therapie – facts oder fiction?

Kliniken stellen sich vor

- 108 Gesundheitszentren in Bayern

Verschiedenes

- 110 Aus Forschung und Industrie
- 112 Termine

Titelbild

©Sebastian Kaulitzki – Fotolia.com

**Themenschwerpunkt
der nächsten Ausgabe**

**Dermatologie und Adipositas/
Psychologische Aspekte der Adipositas**