

**Zur Sache • Today's Note**

143 — Eine Agenda 2020 für die Epidemiologie. *T. Schäfer*

**Kurz gemeldet • Allergy News**

**Für Sie gelesen • Journal Club**

- 150 — Enge Verwandte: Spulwurm und Milbe  
— IL-4-Blockade kann Entzündung noch verstärken
- 152 — Neuer Angioödem-Subtyp identifiziert  
— Homöopathie hilft nicht beim atopischen Ekzem
- 154 — Gräser-Tablette wirkt nachhaltig  
— Spezifische Immuntherapie rechnet sich

**Interview • Interview**

156 — Es gibt durchaus ein Leben außerhalb der Allergologie.  
*H. Behrendt*

**Kongressberichte • Congress News**

160 — 22. Mainzer Allergie-Workshop 2010:  
Allergologische Forschung frisch vorgetragen

**DGAKI-Mitteilungen • DGAKI Announcements**

- 166 — Allergische Berufsdermatosen – Hinweise für die  
Begutachtungs- und Verwaltungspraxis. *B. Przybilla,  
V. Mahler, T. Fuchs*
- 170 — Ausschreibung wissenschaftlicher Preise  
der DGAKI 2010
- 172 — 26. Fortbildungskongress, Davos 2010:  
Von der Prävention bis zur Notfallbehandlung. *J. Ring*

**Allergiekongress 2010 • Allergy Congress 2010**

- 174 — Die ganze bunte Welt der Allergologie in Hannover
- 176 — Anmeldeformular zum Allergiekongress 2010

**Goldene Investition**

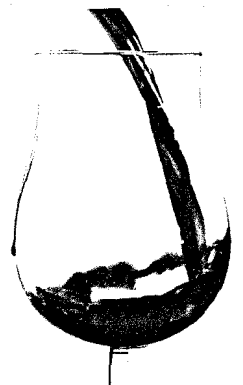


Eine spezifische Immuntherapie bei allergischer Rhinitis im Kindesalter kann sich nicht nur medizinisch, sondern auch finanziell lohnen. Forscher aus den USA haben nachgerechnet.

**154**

**Rote Allergene**

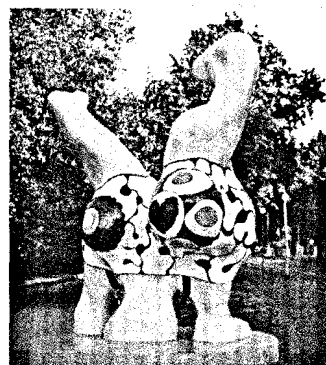
„In vino veritas“: Im Wein sind Wahrheit und allergene Proteine von Rebe und Hefe. Was immunologische Weinproben ergaben und mehr finden Sie in den Kongressberichten vom 22. Mainzer Allergie-Workshop. Kommen Sie mit auf einen Rundgang!



**160**

**Buntes Programm**

Beim 5. Deutschen Allergiekongress 2010 in Hannover ist für jeden etwas dabei. Hier ein Menüvorschlag mit Filetstücken des Programms aus Klinik, Wissenschaft und Praxis. Das Buffet ist von 8.–11. September offen.



**174**

**Contents in English**

**Short Communication**

- 178 — Does protection against allergies already start in utero? *P.I. Pfeifferle, E. von Mutius, H. Renz*
- 180 — Is there an association between birth weight and allergic diseases in children? *H. Pohlabeln, S. Jacobs, H. Böhmman*
- 183 — Allergy and school. *R. Bornemann, K. Hagemeister*

185 — The Brandenburg Asthma and Allergy Study (BASAL) – first results. *A. Bockelbrink, F. Aurich, A. Reich, S. N. Willich, T. Zuberbier, T. Keil*

**Guideline**

187 — Treatment options in IgE-mediated food allergy. *U. Lepp et al.*

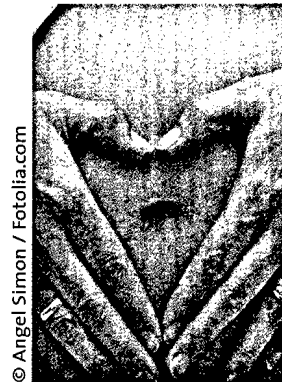
**Organschaften**

**Deutsche Gesellschaft für Allergologie und klinische Immunologie (DGAKI)**  
Tel.: (08 21) 48 68 78 64  
Fax: (08 21) 48 68 78 63  
Internet: [www.dgaki.de](http://www.dgaki.de)

**Ärzteverband Deutscher Allergologen (ÄDA)**  
Tel.: (0 61 03) 6 22 73  
Fax: (0 61 03) 69 70 19  
Internet: [www.aeda.de](http://www.aeda.de)

**Kurzbeitrag • Short Communication**

- 178 — Wird die Protektion gegen Allergien bereits im Mutterleib angelegt? *P. I. Pfefflerle, E. von Mutius, H. Renz*
- 180 — Gibt es einen Zusammenhang zwischen Geburtsgewicht und allergischen Erkrankungen bei Kindern? *H. Pohlabein, S. Jacobs, H. Böhmann*
- 183 — Allergie und Schule – was juckt mich das? *R. Bornemann, K. Hagemeister*
- 185 — Brandenburger Asthma und Allergiestudie (BASAL) – erste Ergebnisse. *A. Bockelbrink, F. Aurich, A. Reich, S. N. Willich, T. Zuberbier, T. Keil*



© Angel Simon / Fotolia.com

**In utero**

Beginnt der Schutz vor Allergien schon im Mutterleib? Der Bauernhof mit seinem hohen Expositionspotenzial bietet eine ideale Modellsituation, um dieser spannenden Frage nachzugehen. Was die Zytokinmuster im Nabelschnurblut von Bauern- und Nichtbauernkindern verraten, lesen Sie ab Seite

**178**

**Leitlinie • Guideline**

- 187 — Therapiemöglichkeiten bei der IgE-vermittelten Nahrungsmittelallergie. *U. Lepp, B. Ballmer-Weber, K. Beyer, S. Erdmann, T. Fuchs, M. Henzgen, A. Heratizadeh, I. Huttegger, U. Jappe, J. Kleine-Tebbe, B. Niggemann, M. Raithele, I. Reese, J. Saloga, C. Schäfer, Z. Szépfalusi, S. Vieths, T. Werfel, T. Zuberbier, M. Worm*



© kristian sekulic / Fotolia.com

**Im Schulzimmer**

Hier kommen die Kinder selbst zu Wort: Mit dem KIDSCREEN®-Instrument wurden Bielefelder Grundschüler in den Jahren 2008–2010 zu ihren Erfahrungen mit allergischen Erkrankungen befragt und im Umgang mit der Krankheit geschult.

**183**



**Der ÄDA informiert • ÄDA Notes**

- 196 — Allergologie – Zusatzbezeichnung mit Zukunft?  
— Ausschreibung des Klaus-Kalveram-Preises

**Allergo Praxis • Allergy Practice**

- 198 — Therapieforum
- 202 — Termine
- 203 — Impressum

**Im Fluss**

Es gibt keine einheitliche Kostform, die bei Nahrungsmittelallergie generell zu empfehlen ist. Die Therapie muss immer individuell und von Zeit zu Zeit neu angepasst werden. Dabei soll die vorgestellte Leitlinie den Allergologen unterstützen.



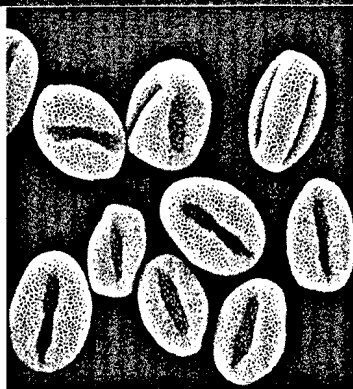
© Okea / Fotolia.com

**187**

**Redaktion**

Markus Seidl  
Verlag Urban & Vogel  
Aschauer Straße 30  
81549 München  
Tel.: (0 89) 20 30 43-14 01  
Fax: (0 89) 20 30 43-14 00  
E-Mail: markus.seidl@springer.com

Das Zeitschriftenarchiv und die Autorenrichtlinien finden Sie online unter [www.allergo-journal.de](http://www.allergo-journal.de)



**Titelbild**

Pollen von *Platanus sp.* (Platane; Vergrößerung 1.000-fach)  
Aufnahme: Dr. Ingrid Weichenmeier und Prof. Dr. Heidrun Behrendt, ZAUM – Zentrum Allergie und Umwelt, TU München