

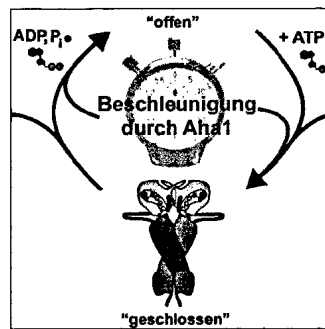
5/6-2010

28 Tabakpflanze gegen Krebs



Eine neue Behandlungsstrategie gegen Lymphdrüsenkrebs setzt auf individuell maßgeschneiderte Impfstoffe. Die Grundsubstanz für diesen Impfstoff wird von Tabakpflanzen produziert.

32 Mukoviszidose



Die Aufklärung des Aktivierungsmechanismus des Faltungshelferproteins Hsp90 durch seinen Aktivator Aha1 verspricht eine neue Sichtweise über die Rolle von Hsp90 als therapeutisches Ziel.

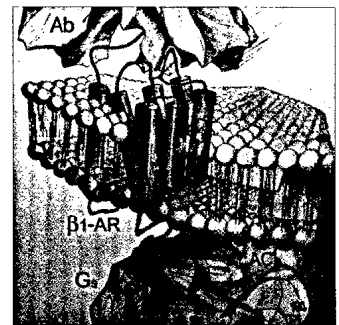
34 Komplementäre Onkologie

Die Diagnose Krebs stellt eine fundamentale Krise im Leben vieler Patienten dar. Sie suchen deshalb nach einer sanften Unterstützung zur onkologischen Therapie.

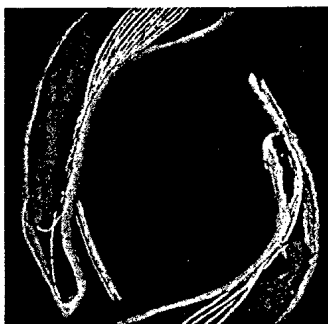


48 Kardiologie

Gegenstand einer europaweiten Studie: Warum, unter welchen Rahmenbedingungen, und nach welchen kardialen Ereignissen bildet der Mensch stimulierende Rezeptor-Autoantikörper aus?

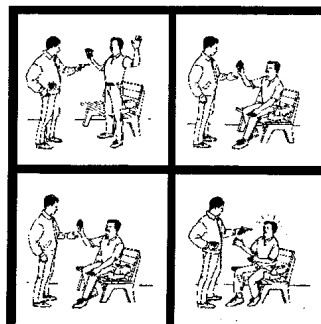


60 Pathogenmikroskopie



Die Visualisierung beweglicher Pathogene mittels moderner Licht- und Elektronenmikroskopie soll Einblicke in die Struktur der Krankheitserreger wie z. B. Borreliose und Malaria verschaffen.

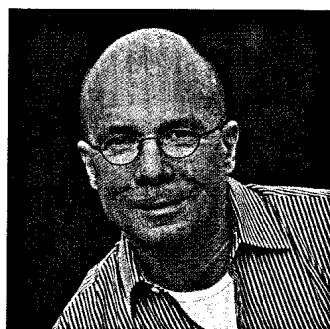
64 Gendermedizin



Frauen und Männer unterscheiden sich in der Wahrnehmung sozialer Signale. Erstmals konnte die Wirkung stereotyper Aussagen auf Geschlechtsunterschiede in sozialer Kognition nachgewiesen werden.

Titelthemen

18 Standpunkt

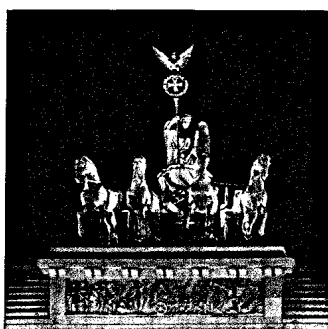


„Mit steigender Lebenserwartung werden in einer „Gesellschaft der Methusaleme“ onkologische Erkrankungen in den kommenden Jahren spürbar zunehmen.“

Dr. med. Friedrich Overkamp

20 Gesundheitspolitik

Die Gesetzliche Krankenversicherung steht vor grundlegenden Veränderungen. Das Institut für Gesundheits-System-Forschung will der Politik adäquate Handlungsoptionen aufzeigen.



25 Chirurgie der Zukunft



Computernavigation, Echtzeit-Bildregistrierung und Licht als Werkzeug: Der IT-vernetzte Chirurg prägt die Zukunft des schonenden Operierens.

STANDPUNKT

18 Krebs in einer Gesellschaft der Methusaleme

GESUNDHEITS-SYSTEM-FORSCHUNG

20 Paradigmenwechsel in der GKV

CHIRURGIE DER ZUKUNFT

25 Der IT-vernetzte Chirurg

ONKOLOGIE

28 Die Ypsilon-Strategie: Tabakpflanze gegen Krebs

ZYSTISCHE FIBROSE

32 Asymmetrische Aktivierung von Hsp90 durch Aha1

KOMPLEMENTÄRE ONKOLOGIE

34 Unterstützende Therapien bei der Krebsbehandlung

NEUE DATEN

39 Die atomare Struktur vom Alzheimer-Protein APP
41 Wie Knochen und Immunsystem kommunizieren
43 Ganzkörper-MRT beim Multiplen Myelom
45 Typ-1-Diabetes bei Kindern und Jugendlichen

KARDIOLOGIE

48 Autoimmunität und Herzerkrankung

PARASITOLOGIE

60 Moderne Licht- und Elektronenmikroskopie

GENDERMEDIZIN

64 Geschlechtsunterschiede in Sozialer Kognition

WEITERBILDUNG

72 Master of Science in Leipzig und Tübingen
74 Clinical Trial Management

ÜBRIGENS

03 Editorial & Impressum
06 Kurznachrichten
53 Links
56 Personal
69 Termine