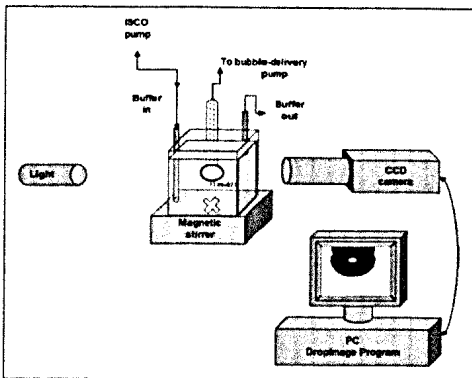
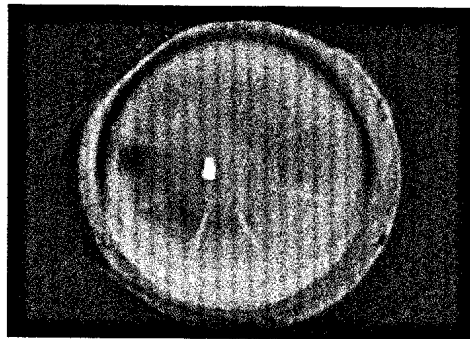


Der Rand

Die Gestalt des Kontaktlinsenrandprofils ist ein wesentliches Kriterium für die Verträglichkeit von Kontaktlinsen. Dies gilt auch für „weiche“ Kontaktlinsen. Teresa Hübner hat in ihrer Diplomarbeit die Details untersucht. Die Ergebnisse finden Sie ab Seite 4.

Der Durchmesser

Timothy O. Koch und Sophia Taylor-West berichten über ihre Erfahrungen mit RGP-Kontaktlinsen mit großem Durchmesser als Problemlösung. Ab Seite 10.



Die Zytotoxizität

Tatyana F. Svitova und Meng C. Lin von der Berkeley Universität in Kalifornien untersuchten im Modell-Versuch den Einfluss von Pflegemittelsubstanzen auf die Tränenbeschaffenheit. Lesen Sie die Ergebnisse ab Seite 14.

Mai 2010

43. Jahrgang

Inhalt

Editorial 3

Randprofile hydrogeler Kontaktlinsen und deren Auswirkung auf die Anpassung und Trageeigenschaften 4

Teresa Hübner

Setzen sich gasdurchlässige Kontaktlinsen mit einem größeren Durchmesser nun doch durch? 10

Timothy O. Koch, Sophie Taylor-West

Grenzflächenrheologie von Tränenlipiden: Auswirkung von Lysozym und Kontaktlinsen-Pflegelösungen 14

Tatyana F. Svitova, Meng C. Lin

Zehn Fragen an Stephan Degle, Fachhochschule Jena 25

Wolfgang Cagnolati

Eyecaremission 2010: Brillen für Kambodscha 28

Sabrina Rose

Optometrie 10 – Frühjahrstagung der VDCO an der HFAK Köln 30

Michaela Friedrich, Reya Kons

Industriemitteilungen 34

Impressum 35

Titelbild

Nur ein ideales Randprofil gewährleistet auch bei Hydrogel- bzw. Silikon-Hydrogel-Kontaktlinsen eine optimale Verträglichkeit (Grafik: Teresa Hübner)