

**EDITORIAL**

---

**241 Klinik, Lehre und Forschung**

*Werden Sie Lehrarzt!*

M. Gnädinger

**CURRICULUM**

---

**242 Nausea, Emesis und Hyperemesis gravidarum**

*Meistens völlig harmlos, aber wie lästig!*

N. Bürki, R. Meier

**PRAXIS**

---

**247 Ambulante spitalbasierte pulmonale Rehabilitation**

*Ein ambulantes pulmonales Rehabilitationsprogramm ist heute integraler Bestandteil der Behandlung von Patienten mit chronischen Lungenkrankheiten.*

H. Borer, G. Burkhardt, P. Müller, P. Leuenberger, T. Schmid

**251 Retrobulbärneuritis unter Infliximab (Remicade®)**

*Seltene Nebenwirkungen unter Anti-TNF- $\alpha$ -Blockern.*

C. M. Oneta

**253 Ein kniffliges hyperkalzämisches Prolaktinom**

*Primärer Hyperparathyreoidismus: eine besondere Therapie mit einer besonderen Komplikation.*

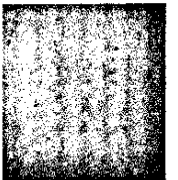
S. Neidert, M. Christ-Crain

**COUP D'ŒIL**

---

**255 Radiation Recall Reaction**

M. Jungi, R. Cathomas, C. Rothermundt



**256 PERISKOP**

---